

NEUBAU MEHRFAMILIENHAUS MIT 4 WOHNHEINHEITEN



Bauort:
Alte Ziegelei 5 | 49577 Ankum

Bauherr:
Frye Wohnungsbau GmbH
Hauptstr. 34 | 49577 Ankum



NEUBAU MEHRFAMILIENHAUS MIT 4 WOHN EINHEITEN

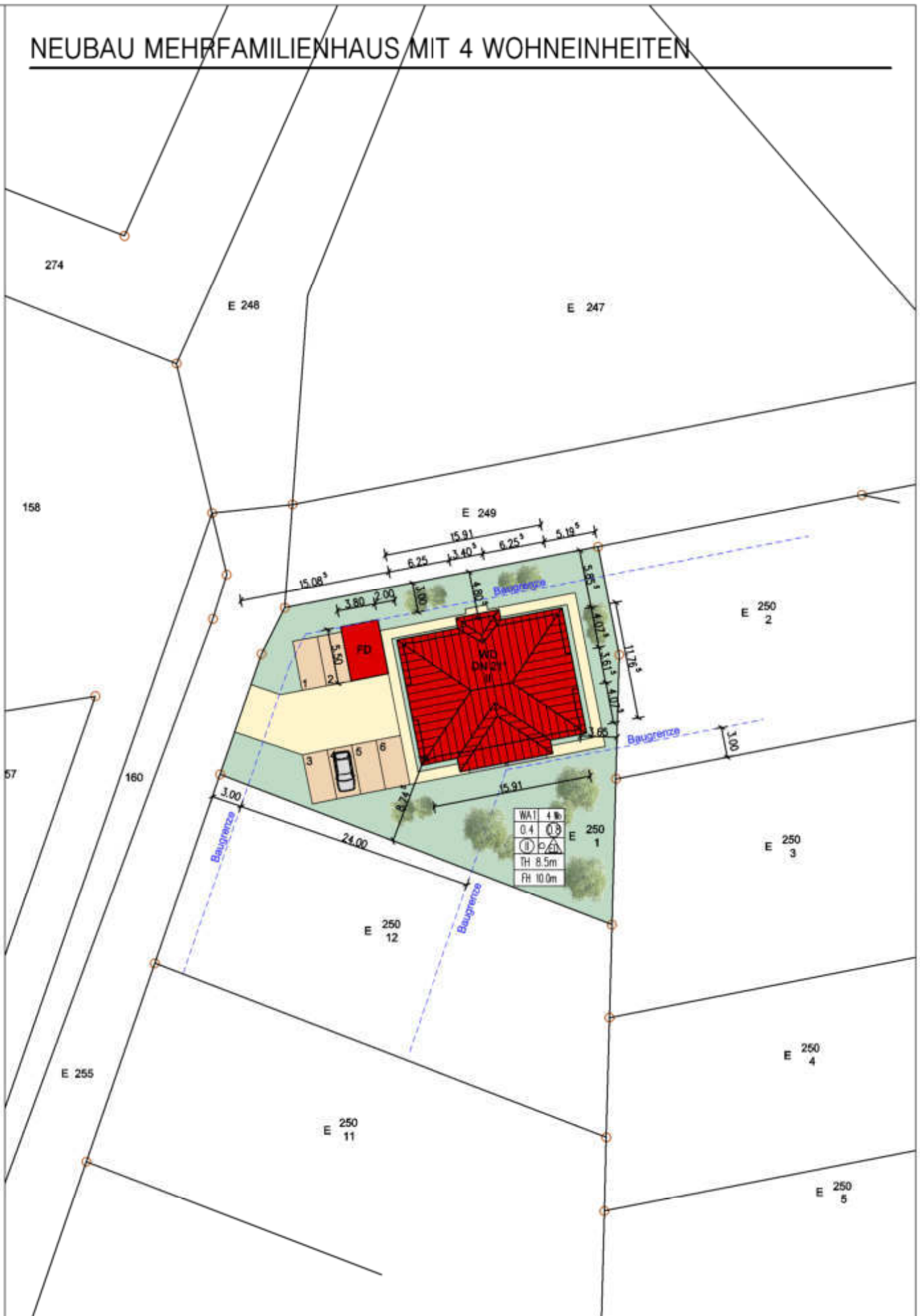
INHALTSVERZEICHNIS:

SEITE:

Lageplan	1
.....
Grundriss Erdgeschoss	2
.....
Grundriss Obergeschoss	3
.....
Grundriss Kellergeschoss	4
.....
Ansicht Norden	5
.....
Ansicht Osten	6
.....
Ansicht Westen	7
.....
Ansicht Süden	8
.....
Flächenberechnung	9-11
.....



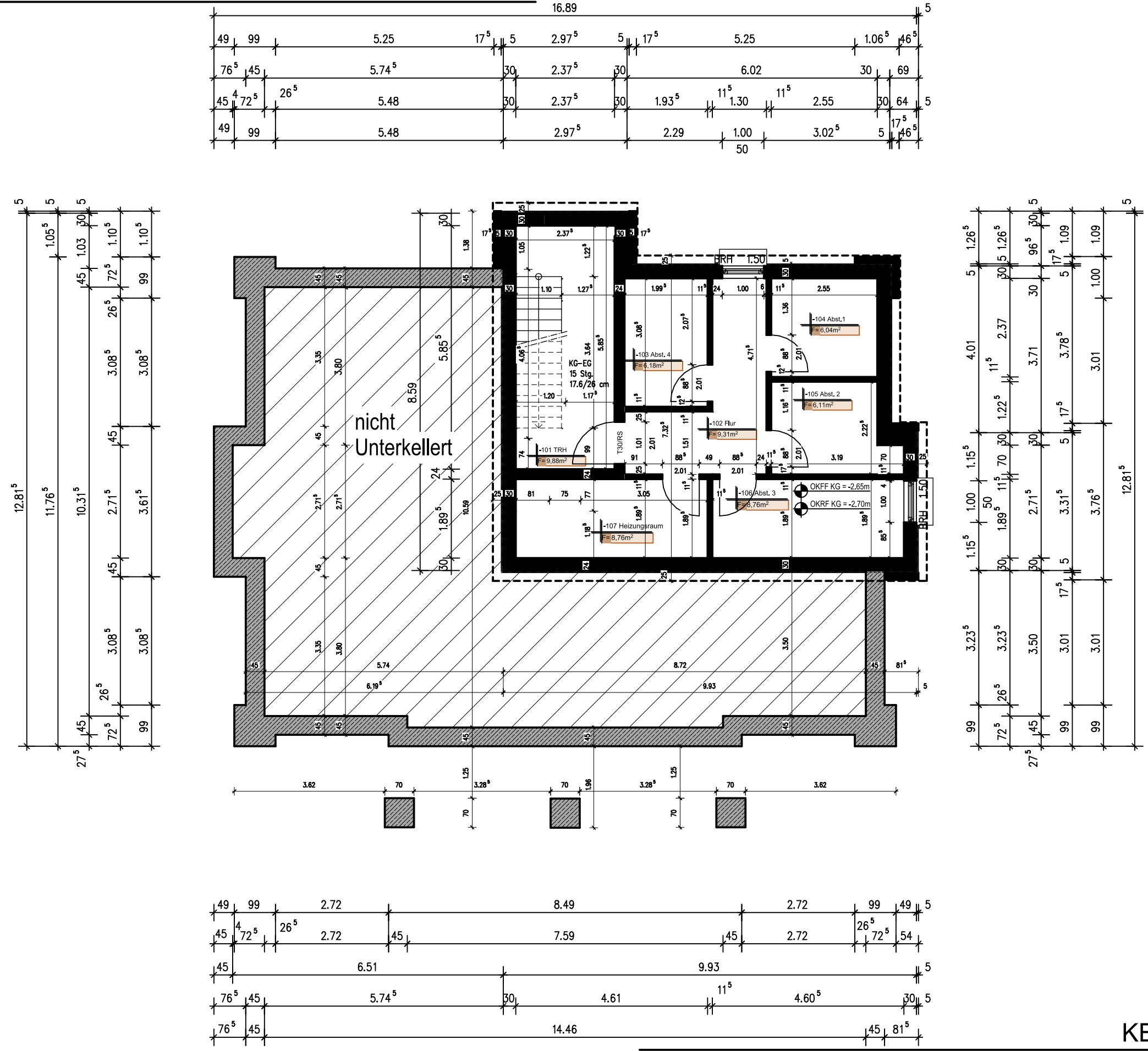
NEUBAU MEHRFAMILIENHAUS MIT 4 WOHN EINHEITEN



LAGEPLAN



NEUBAU MEHRFAMILIENHAUS MIT 4 WOHN EINHEITEN



KELLERGESCHOSS

NEUBAU MEHRFAMILIENHAUS MIT 4 WOHN EINHEITEN



ANSICHT NORDEN



NEUBAU MEHRFAMILIENHAUS MIT 4 WOHN EINHEITEN



ANSICHT OSTEN



NEUBAU MEHRFAMILIENHAUS MIT 4 WOHN EINHEITEN



ANSICHT WESTEN



NEUBAU MEHRFAMILIENHAUS MIT 4 WOHN EINHEITEN



ANSICHT SÜDEN



NEUBAU MEHRFAMILIENHAUS MIT 4 WOHN EINHEITEN

Berechnung der Wohn- und Nutzfläche nach DIN 277 bzw. II. BV:

Wohnfläche:

Erdgeschoss:

Wohnung 1:

Wohnen/Küche	=	28,38 m ²
Eltern	=	13,66 m ²
Kinderz.	=	9,94 m ²
Bad	=	7,43 m ²
WC	=	2,71 m ²
Flur	=	8,25 m ²
Summe:	=	70,37 m ²
-3% Putz:	=	2,11 m ²
Terrasse 50%	=	3,84 m ²

Wohnung 2:

Wohnen/Küche	=	28,38 m ²
Eltern	=	13,66 m ²
Kinderz.	=	9,94 m ²
Bad	=	7,43 m ²
WC	=	2,71 m ²
Flur	=	8,25 m ²
Summe:	=	70,37 m ²
-3% Putz:	=	2,11 m ²
Terrasse 50%	=	3,84 m ²

Summe Wohnfläche Wohnung 1 gesamt = 72,10 m²

Summe Wohnfläche Wohnung 2 gesamt = 72,10 m²

Summe Wohnfläche Erdgeschoss gesamt: = 144,20 m²



NEUBAU MEHRFAMILIENHAUS MIT 4 WOHN EINHEITEN

Berechnung der Wohn- und Nutzfläche nach DIN 277 bzw. II. BV:

Wohnfläche:

Obergeschoss:

Wohnung 3:

Wohnen/Küche	=	28,38 m ²
Eltern	=	13,66 m ²
Kinderz.	=	9,94 m ²
Bad	=	7,43 m ²
WC	=	2,71 m ²
Flur	=	8,25 m ²
Summe:	=	70,37 m ²
-3% Putz:	=	2,11 m ²
Balkon 50%	=	3,84 m ²

Wohnung 4:

Wohnen/Küche	=	28,38 m ²
Eltern	=	13,66 m ²
Kinderz.	=	9,94 m ²
Bad	=	7,43 m ²
WC	=	2,71 m ²
Flur	=	8,25 m ²
Summe:	=	70,37 m ²
-3% Putz:	=	2,11 m ²
Balkon 50%	=	3,84 m ²

Summe Wohnfläche Wohnung 3 gesamt = 72,10 m²

Summe Wohnfläche Wohnung 4 gesamt = 72,10 m²

Summe Wohnfläche Obergeschoss gesamt: = 144,20 m²

Summe Wohnfläche gesamt: = 288,40 m²



NEUBAU MEHRFAMILIENHAUS MIT 4 WOHN EINHEITEN

Nutzfläche:

Kellergeschoss:

Heizungsraum	=	8,76 m ²
TRH	=	9,88 m ²
Flur	=	9,31 m ²
Abst. 1	=	6,04 m ²
Abst. 2	=	6,11 m ²
Abst. 3	=	8,76 m ²
Abst. 4	=	6,18 m ²
Summe:	=	55,04 m ²
-3% Putz:	=	1,65 m ²

Summe Nutzfläche Kellergeschoss gesamt: = 53,39 m²

Erdgeschoss:

TRH	=	10,96 m ²
Summe:	=	10,96 m ²
-3% Putz:	=	0,33 m ²

Summe Nutzfläche Erdgeschoss gesamt: = 10,63 m²

Obergeschoss:

TRH	=	10,65 m ²
Summe:	=	10,65 m ²
-3% Putz:	=	0,32 m ²

Summe Nutzfläche Obergeschoss gesamt: = 10,33 m²

Summe Nutzfläche gesamt: = 74,35 m²

