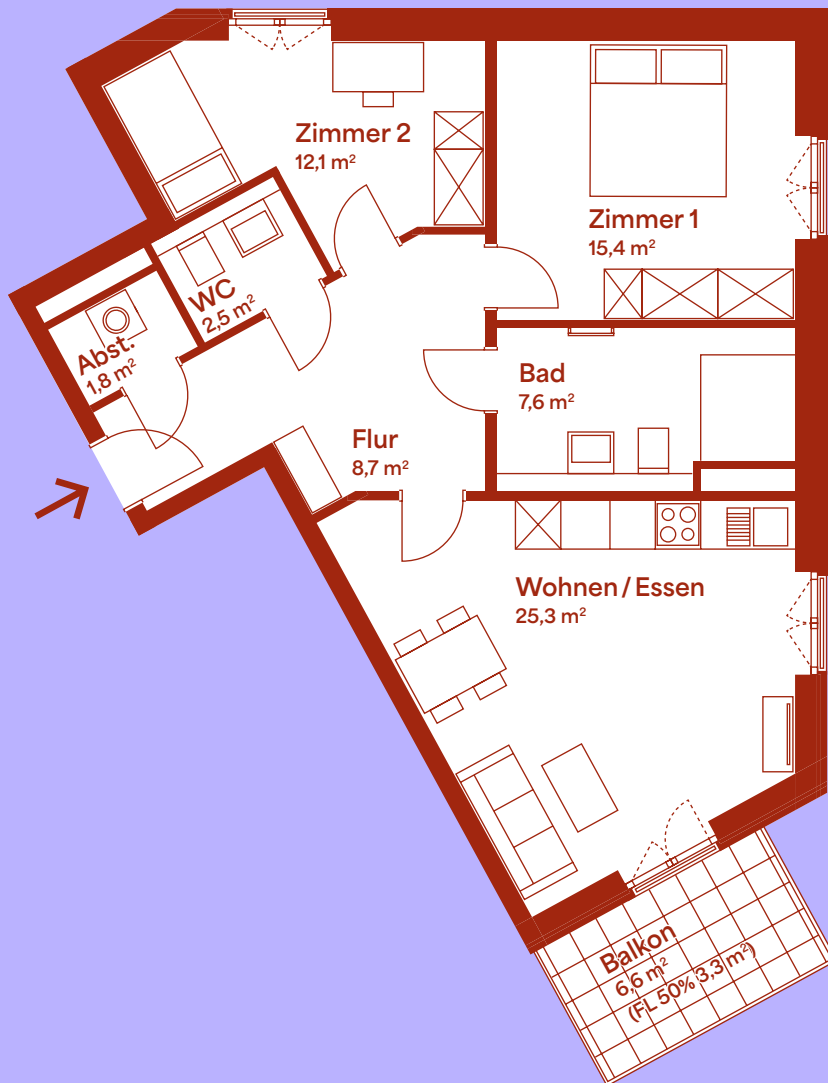


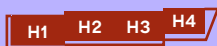
Wohneinheit 65

1. Obergeschoss | Haus 5 | 3 Zimmer

ROTEN
BLEICHER

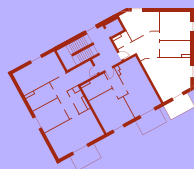


LAGEPLAN



H5

1. OBERGESCHOSS



ANSICHT WEST



Haus 5

Zimmer 1	15,4 m ²
Zimmer 2	12,1 m ²
Abstellraum	1,8 m ²
WC	2,5 m ²
Flur	8,7 m ²
Bad	7,6 m ²
Wohnen / Essen	25,3 m ²
Balkon (50%)	3,3 m ²

Grundfläche ca. 76,7 m²