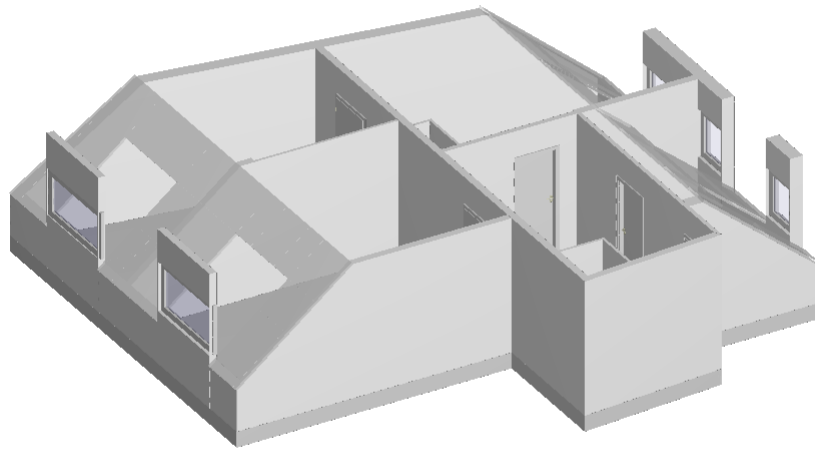

Aufmaßunterlagen Objekt:
Fürther Str. 20, 90429 Nürnberg



Angermüller Immobilien Management UG (Haftungsbeschränkt)

Gugelhammerweg 13 | 90537 Feucht

Tel.: 0151 74101215

Mail: office@aim-ug.de

Wohn- Nutzflächenberechnung nach WoFIV

Hinweis: Die vorliegenden Aufmaßunterlagen wurden auf Grundlage der Wohnflächenverordnung (§3 WoFIV) mit der Genauigkeitsstufe I bis II erstellt. Bitte prüfen Sie diese auf Vollständigkeit.

Lage der Wohnung: DG rechts

Nr	Art	Raum	Flächen in 1m Höhe	Flächen in 2m Höhe	Fläche
DG					
1	W	Diele		1.65 m x 0.13 m / 2 + 1.65 m x 0.76 m + 2.51 m x 3.75 m	10.77 m ²
2	W	Wohnzimmer	4.95 m x 0.75 m + 5.09 m x 1.72 m + 4.95 m x 1.10 m = 17.91 m ²	3.70 m x 0.75 m + 5.09 m x 1.72 m + 3.70 m x 1.10 m = 15.60 m ²	16.76 m ²
			15.60 m ² + (17.91 m ² - 15.60 m ²) * 0.5 =		
3	W	Schlafzimmer	2.72 m x 0.10 m + 4.95 m x 0.68 m + 5.09 m x 1.71 m + 4.95 m x 0.19 m + 4.95 m x 0.72 m / 2 = 15.06 m ²	2.72 m x 0.10 m + 3.70 m x 0.69 m + 5.09 m x 1.71 m + 3.70 m x 0.19 m + 3.70 m x 0.54 m / 2 = 13.23 m ²	14.15 m ²
			13.23 m ² + (15.06 m ² - 13.23 m ²) * 0.5 =		
4	W	Küche	0.30 m x 0.03 m + 2.16 m x 0.03 m + 0.30 m x 0.86 m + 4.46 m x 0.86 m + 0.02 m x 0.05 m + 4.46 m x 0.05 m + 4.81 m x 0.76 m + 4.71 m x 1.49 m + 4.71 m x 0.69 m / 2 = 16.69 m ²	0.30 m x 0.03 m + 2.16 m x 0.03 m + 0.30 m x 0.86 m + 4.46 m x 0.86 m + 0.02 m x 0.05 m + 4.46 m x 0.05 m + 4.81 m x 0.76 m + 3.51 m x 1.66 m + 3.51 m x 0.51 m / 2 = 14.77 m ²	15.73 m ²
			14.77 m ² + (16.69 m ² - 14.77 m ²) * 0.5 =		
5	W	Bad	2.11 m x 0.27 m + 2.21 m x 0.79 m + 2.11 m x 1.47 m + 2.21 m x 0.78 m = 7.14 m ²	0.92 m x 0.27 m + 2.21 m x 0.79 m + 0.92 m x 1.47 m + 2.21 m x 0.78 m = 5.07 m ²	6.11 m ²
			5.07 m ² + (7.14 m ² - 5.07 m ²) * 0.5 =		
Summe Wohnfläche DG					63.52 m²

voll berechnet werden:

Die Grundflächen von Räumen oder Raumteilen mit einer lichten Höhe von Mindestens 2,00 m, Fenster und offene Wändrischen, die bis zum Boden herunterreichen und mehr als 0,13 cm tief sind, Erker und Wandschränke, die eine Grundfläche von mindestens 0,50 m² haben und Raumteile unter Treppen, soweit die lichte Höhe mindestens 2,00 m beträgt.

zu Hälfte berechnet werden:

Die Grundflächen von Raumteilen mit einer lichten Höhe von mehr als 1,00 m und weniger als 2,00 m.

nicht berechnet werden:

Die Grundflächen von Raumteilen mit einer lichten Höhe von weniger als 1,00 m.

* zu einem Viertel, bzw. zur Hälfte

berechnet werden:

Balkone, Loggien, Terrassen, Dachgärten, Wintergarten unbeheizt

W Wohnfläche
G Gewerbefläche
N Nutzfläche
V Verkehrsfläche

Berechnung BGF und BRI nach DIN 277

Die Berechnung erfolgt auf der Grundlage vom örtlichen Aufmaß

BGF

Nr.	Geschoss	Flächenberechnung	Fläche m ²
1	DG	2.73 x 0.22 / 2 2.73 x 1.07 5.19 x 1.12 10.41 x 5.94 10.41 x 1.52 / 2	78.78
Summe BGF			78.78 m²

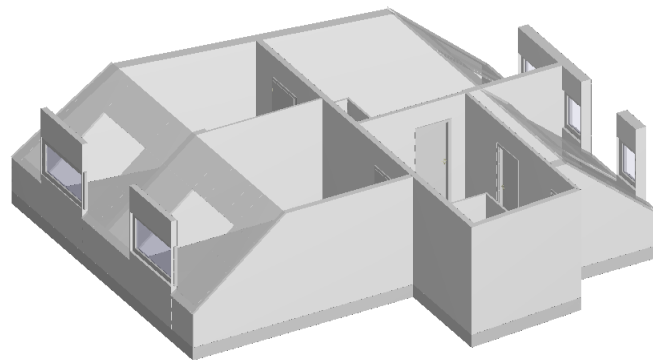
BRI

Nr.	Geschoss	Fläche Geschosß [m ²]	Fläche Dachschräge [m ²]	Höhe Geschosß [m]	mittlere Höhe Dachschräge [m]	Faktor	Volumen [m ³]
1	DG	78.78	10.69 10.69 10.92 10.92	2.85 2.85	2.33	1.00 -0.99 1.00 -0.99 1.00	224.52 -30.15 24.91 -30.80 25.88
Summe BRI							213.76 m³

Objekt: Fürther Str. 20 - 90429 Nürnberg

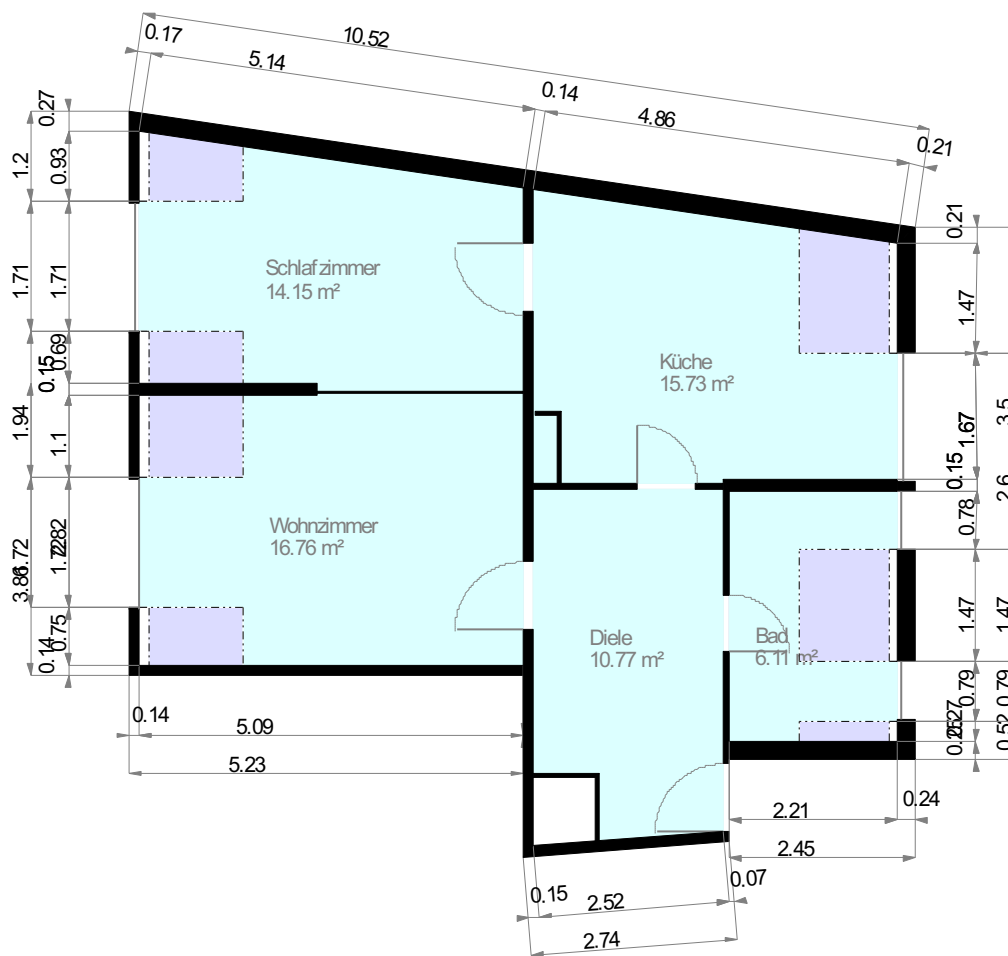
DG: 3D Darstellung

Lage der Wohnung: DG rechts



DG: Grundriss

Lage der Wohnung: DG rechts



----- 1 m Höhenlinie
----- 2 m Höhenlinie

