



MODERNE STUDENTENAPPARTEMENTS
INGOLSTADT • MANCHINGER STRASSE

M
60

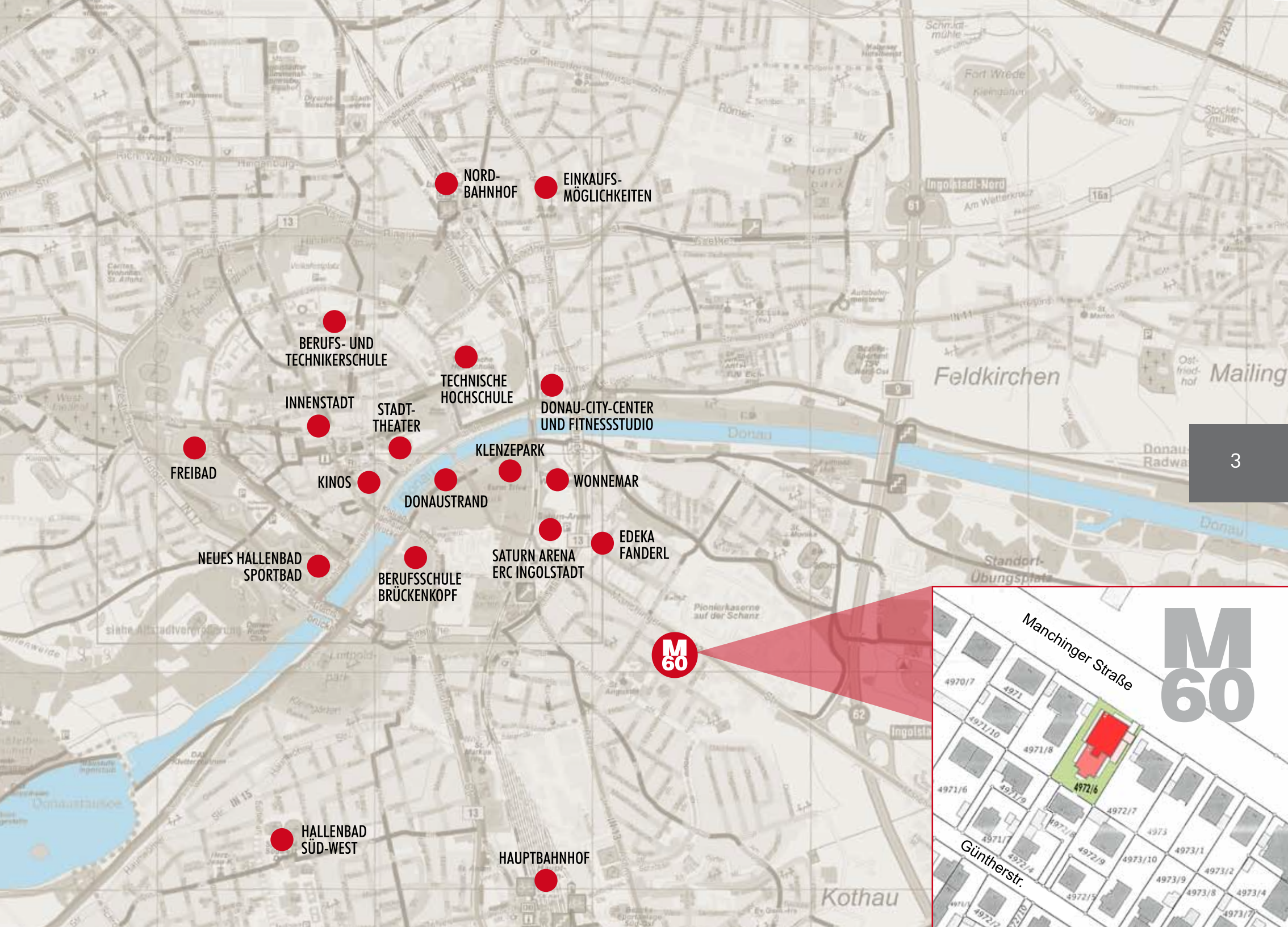


M60 Studieren und Wohnen in Ingolstadt

Mit Ingolstadt wird automatisch eines in Verbindung gebracht: Audi. Doch Ingolstadt hat mehr zu bieten. So ist die Stadt Sitz der Wirtschaftswissenschaftlichen Fakultät der katholischen Universität Eichstätt-Ingolstadt (WFI) und der Technischen Hochschule Ingolstadt (THI). Derzeit beträgt die Anzahl der eingeschriebenen Studenten ca. 6 500. Ihr Anteil an der Gesamtbevölkerung Ingolstadt mit ca. 137 000 Einwohnern (Stand Mai 2018) beträgt damit 4,8 %, im Jahr 2007 waren es noch 2,5 %. Die Zahl der Studenten an den Ingolstädter Hochschulen ist somit in den letzten Jahren ununterbrochen gestiegen, ein Ende ist nicht abzusehen.

Wegen des zentral guten Standortes Ingolstadts zwischen München, Regensburg, Augsburg und Nürnberg und der anhaltend guten wirtschaftlichen Lage dürfte sich die Bevölkerungsentwicklung auf dem heutigen Niveau fortsetzen und man dann in schon knapp 5 Jahren die 140 000er Bevölkerungsmarke erreichen. Die Anzahl der Studenten und ihre Bedeutung am Wohnungsmarkt wird in diesem Zeitraum nochmals steigen.





M
60



M
60



Ingolstadt – Junge Großstadt im Mittelpunkt Bayerns

Nahe dem Stadtzentrum errichten wir in der Manchinger Straße 60 das Appartementhaus **M60** mit 33, speziell auf den Lebensstil von Studenten, Praktikanten und Auszubildenden abgestimmten Einzimmerwohnungen. In unmittelbarer Nähe befindet sich ein Supermarkt mit Bäckerei, das Erlebnisbad Wonnemar sowie weitere Sport- und Freizeiteinrichtungen. In den Sommermonaten bietet der Donaustrand mit seiner Außengastronomie ein ganz besonderes Flair.

Die Ingolstädter Hochschulen liegen am Rande der Altstadt. Vom **M60** sind es bis zur **THI** gerade mal ca. 2 km und zur **WFI** ca. 3 km und sowohl zu Fuß, mit dem Fahrrad oder auch mit öffentlichen Verkehrsmitteln (nächste Bushaltestelle in 250 m Entfernung) gut zu erreichen.

Auch die beliebte Innenstadt mit ihren zahlreichen Biergärten, Bars, Lokalen und Cafe's ist nur wenige Minuten entfernt.



Gebäude und Ausstattung M 60

- 33 Studentenappartements von 18 bis 28 m²
- massive Bauweise
- KfW 55 Energieeffizienzklasse mit Förderungszuschuss vom Staat
- Fenster- und Fenstertüren mit 3-fach Verglasung
- Wohnraumbelüftung
- Fußbodenheizung mit Einzelraumsteuerung
- moderner Designfußboden im Wohnraum
- Balkone und Terrassen (außer App. 11 und App. 12)
- geflieste Bäder mit bodenebener Dusche
- elektrische Türöffner mit Gegensprechanlage
- Schließanlage
- Fahrradabstellplätze
- Wäschetrockner und Waschmaschinen mit Münzeinwurf
- Granitbeläge im gesamten Treppenhaus inkl. der Fluren zu den Appartements

M60 MANCHINGER STRASSE 60

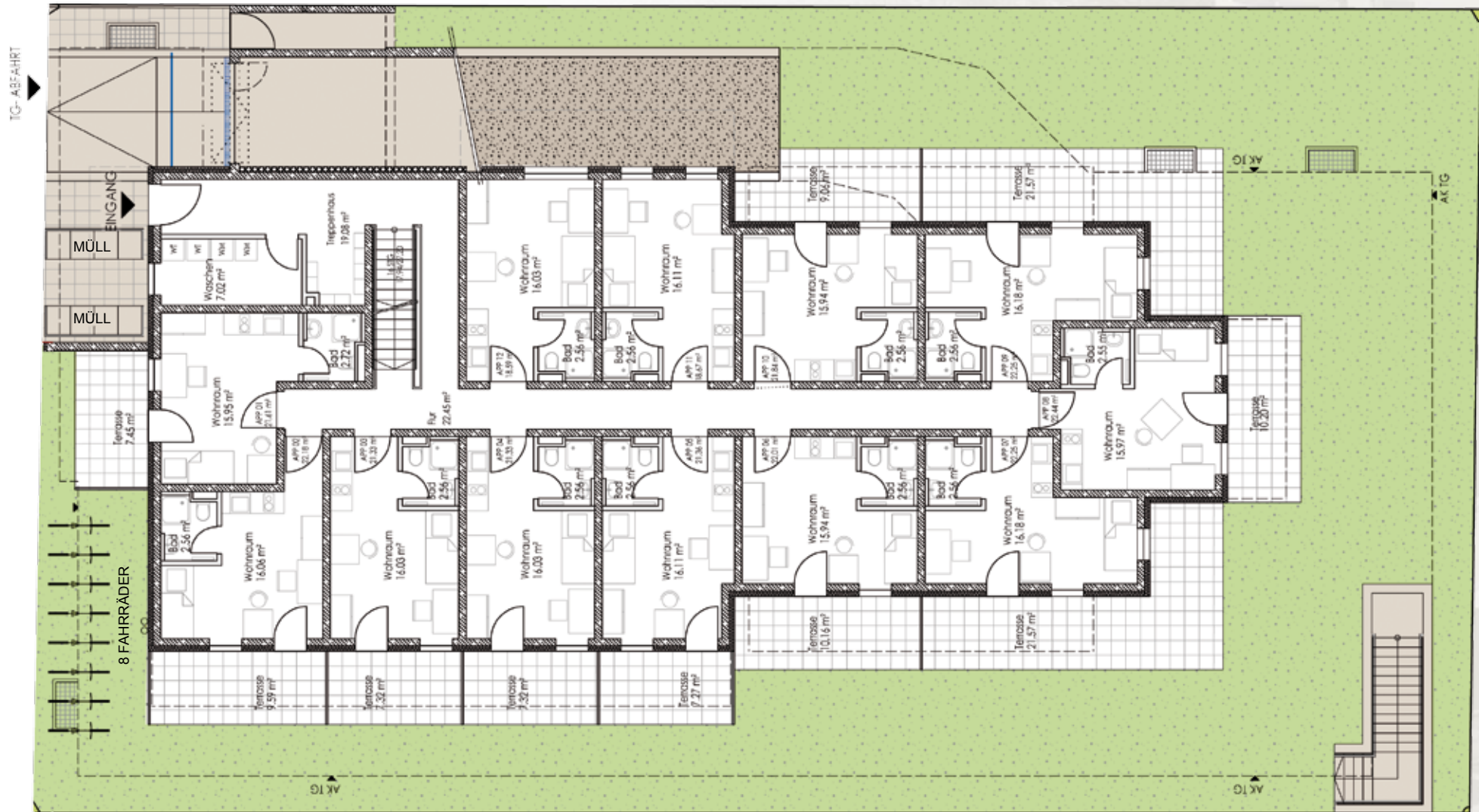
| | | | | | | | | | | | | | |
|--------------------------------------|--------------------|--------------------|--------------------|--------------------|--------------------|--------------------|--------------------|--------------------|--------------------|--------------------|--------------------|--------------------|--------------------|
| ERDGESCHOSS WOHNFLÄCHE | APP 01 21,61 m² | APP 02 22,18 m² | APP 03 21,33 m² | APP 04 21,33 m² | APP 05 21,36 m² | APP 06 22,01 m² | APP 07 22,25 m² | APP 08 22,44 m² | APP 09 22,25 m² | APP 10 21,84 m² | APP 11 18,67 m² | APP 12 18,59 m² | |
| 1. OBERGESCHOSS WOHNFLÄCHE | APP 13 21,84 m² | APP 14 22,09 m² | APP 15 22,18 m² | APP 16 21,33 m² | APP 17 21,33 m² | APP 18 21,36 m² | APP 19 22,01 m² | APP 20 22,25 m² | APP 21 22,44 m² | APP 22 22,25 m² | APP 23 22,01 m² | APP 24 21,36 m² | APP 25 21,33 m² |
| 2. OBERGESCHOSS WOHNFLÄCHE | APP 26 21,84 m² | APP 27 22,09 m² | APP 28 21,08 m² | APP 29 20,49 m² | APP 30 20,49 m² | APP 31 28,18 m² | APP 32 28,18 m² | APP 33 20,49 m² | | | | | |

AUSSTATTUNG DER STUDENTEN – APPARTEMENTS M 60

(Dieses Paket kann optional erworben werden)

- Küchenzeile (inkl. Kühlschrank, eingebaute Mikrowelle, Kochstelle, Spüle mit Armatur, Besteckeinsatz und Abfalleimer)
- Boxspringbett mit Konsole oder Nachtkommode
- Kleiderschrank 2-türig
- Esstisch mit Stuhl
- Schreibtisch mit Stuhl
- Fernsehpaneel
- Garderobenpaneel (mit Spiegel und 2 Haken)

Freifläche



Die ausgewiesenen Flächen
sind Rohbauflächen und
lediglich cirka Angaben.

Erdgeschoss



Die ausgewiesenen Flächen
sind Rohbaufächen und
lediglich circa Angaben.

1. Obergeschoss



Die ausgewiesenen Flächen
sind Rohbaufächen und
lediglich cirka Angaben.

2. Obergeschoss



Die ausgewiesenen Flächen
sind Rohbauflächen und
lediglich circa Angaben.

Ansichten



NORDEN



SÜDEN





Wohnbeispiel Wohnung Nr. 22
Illustration



Wohnbeispiel Wohnung Nr. 4
Illustration





M 60



Maria-Ward-Straße 9 • 85051 Ingolstadt
Tel. 0841 974660 • Fax 0841 9746666
www.em-wohnbau.de