

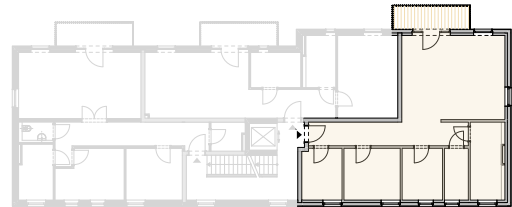
Mehrfamilienhaus mit neun Wohneinheiten
 Poststraße 39 21614 Buxtehude



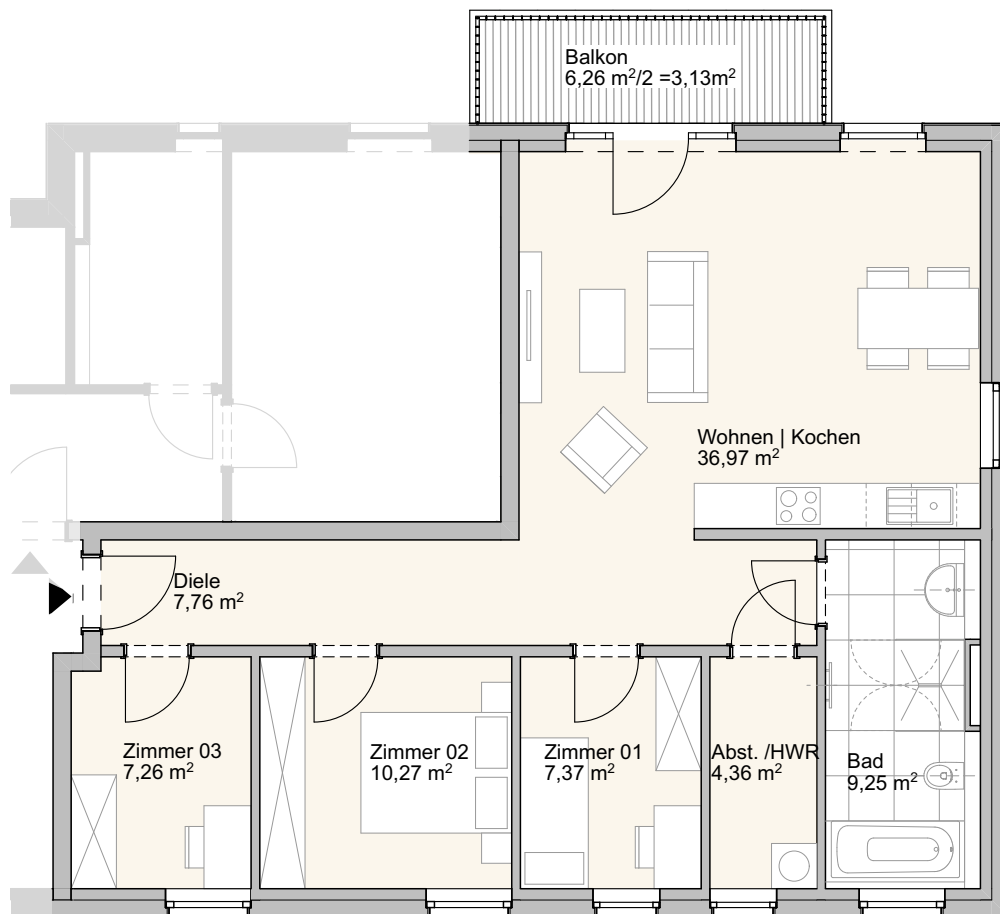
Obergeschoss - Wohnung 5 - 4 Zimmer

Barrierefrei gem. DIN 18040-2

Maßstab ≈ 1:100



Wohnfläche ges. nach WoFIV	86,24 m²
Wohnen / Kochen	36,97 m ²
Zimmer 01	12,65 m ²
Zimmer 02	10,93 m ²
Bad	9,25 m ²
Diele	7,76 m ²
Abst. / HWR	6,05 m ²
Balkon (6,26 m ² /2)	3,13 m ²



Terrassen- und Balkonflächen sind mit der Hälfte ihrer tatsächlichen Fläche in der Wohnfläche enthalten.

Die Möblierung und die Küche in den Grundrissen stellen einen Gestaltungsvorschlag dar und sind nicht Bestandteil des Kaufpreises.