



**BRALE**

**BEZUGSFERTIGE
DOPPELHAUSHÄLFTE**
Zaunkönigweg 18, 15741 Bestensee

**Natur pur – 35 Kilometer südlich
des Berliner Stadtzentrums.**

- Massivhaus, KfW 55
- 331 m² Grundstücksfläche
- Ca. 140 m² Wohnfläche
- Rollrasen für den gesamten Garten
- Zuwegung & Terrasse
- Echtholzparkett in allen Wohnräumen
- Hochwertiges Malervlies
- Baujahr 2022
- 5 Zimmer
- 2 Geschosse
- 2 Stellplätze



KAUFPREIS
570.000,- €
Provisionsfrei

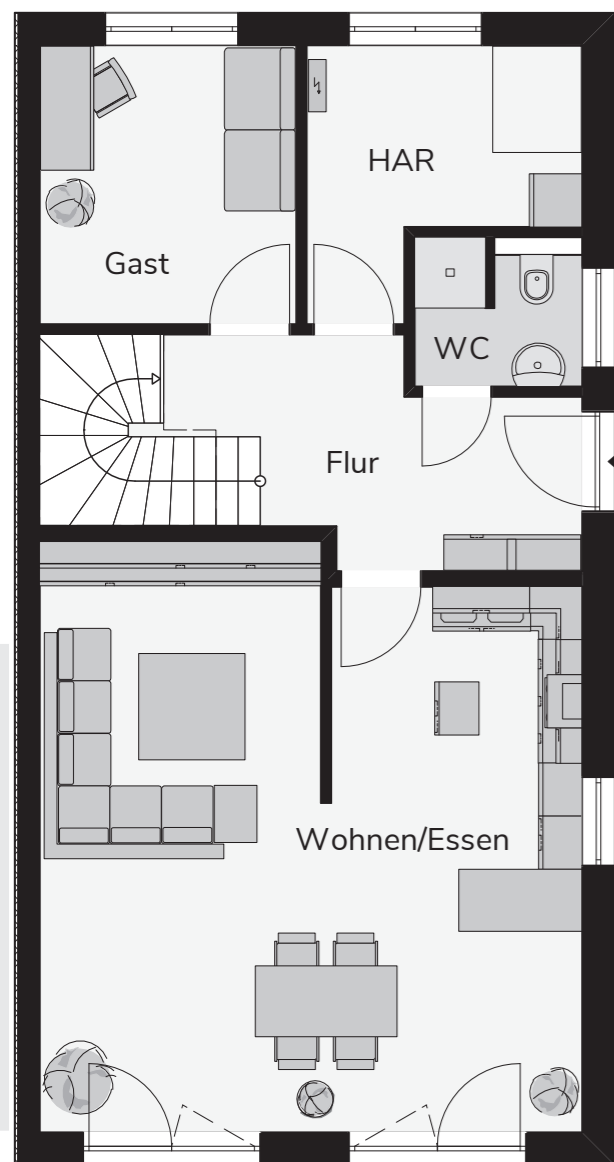
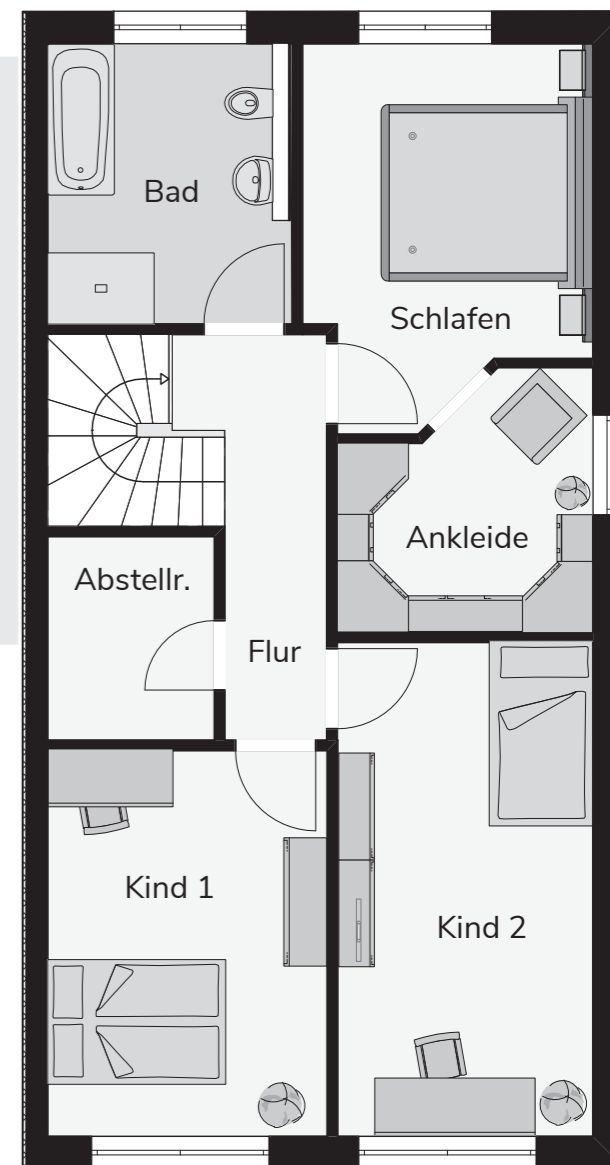




Obergeschoss

Kind I	13,61 m ²
Kind II	15,92 m ²
Flur	5,86 m ²
Schlafen	12,52 m ²
Ankleide	7,37 m ²
Bad	8,58 m ²
Abstellraum	4,29 m ²

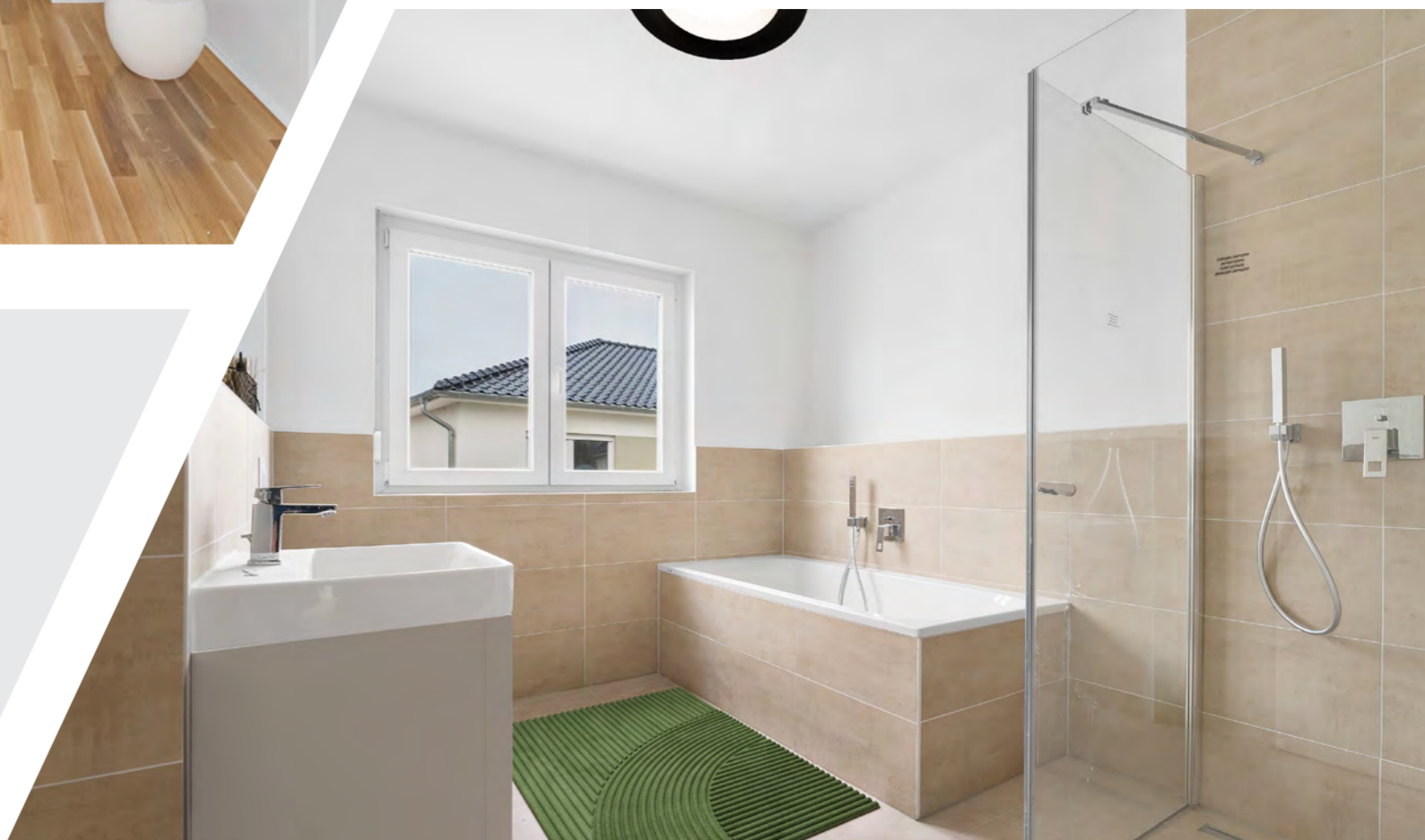
Wohnfläche 68,15 m²



Erdgeschoss

Wohnen/Essen	39,05 m ²
Flur	13,26 m ²
Gast	9,13 m ²
HAR	7,59 m ²
WC	2,91 m ²

Wohnfläche 71,94 m²





Bestensee

Im Süden von Berlin wohnen, mitten im Naherholungsgebiet. Aus dem Haus treten und die Kinder im eigenen Garten spielen sehen. Was wie ein Traum klingt, wird Realität für Sie!

35 Kilometer südlich des Berliner Stadtzentrums liegt die Gemeinde Bestensee. Hier finden Sie neben 11 herrlichen Ton-, Kies- und Naturseen, eine Grundschule, zwei Kindergärten und alles, was Sie für die tägliche Nahversorgung brauchen. Ob Hausarzt, Apotheke, Bäckerei oder zwei kleine Einkaufszentren, dieser Ort hat einiges zu bieten.




BRALE

Der beste Grund zu bauen.

BRALE Immo GmbH

Dresdener Straße 38
06895 Zahna-Elster

T 035383 60610
F 035383 606160

E projekte@brale.de
I www.brale.de

