

Wohnungstyp C (2)

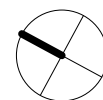
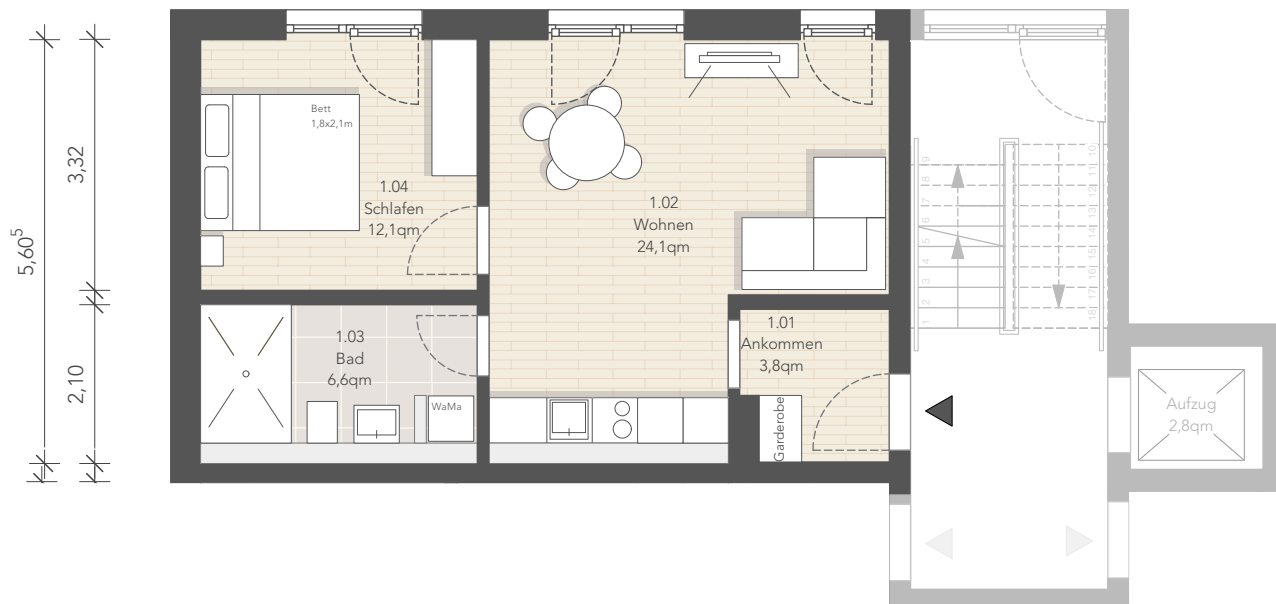
1.OG | 2.OG

45 qm Wohnfläche

2 Zimmer

Grundstück 2

Blick über Naturschutzgebiet



Stand: 09.2025

Maßstab 1:100

Der Planung und Ausführung
sind Änderungen vorbehalten.

Oberwiesen

Wohngebiet „Oberwiesen Dreieich“

www.oberwiesen.info | +49 6103 - 2074688