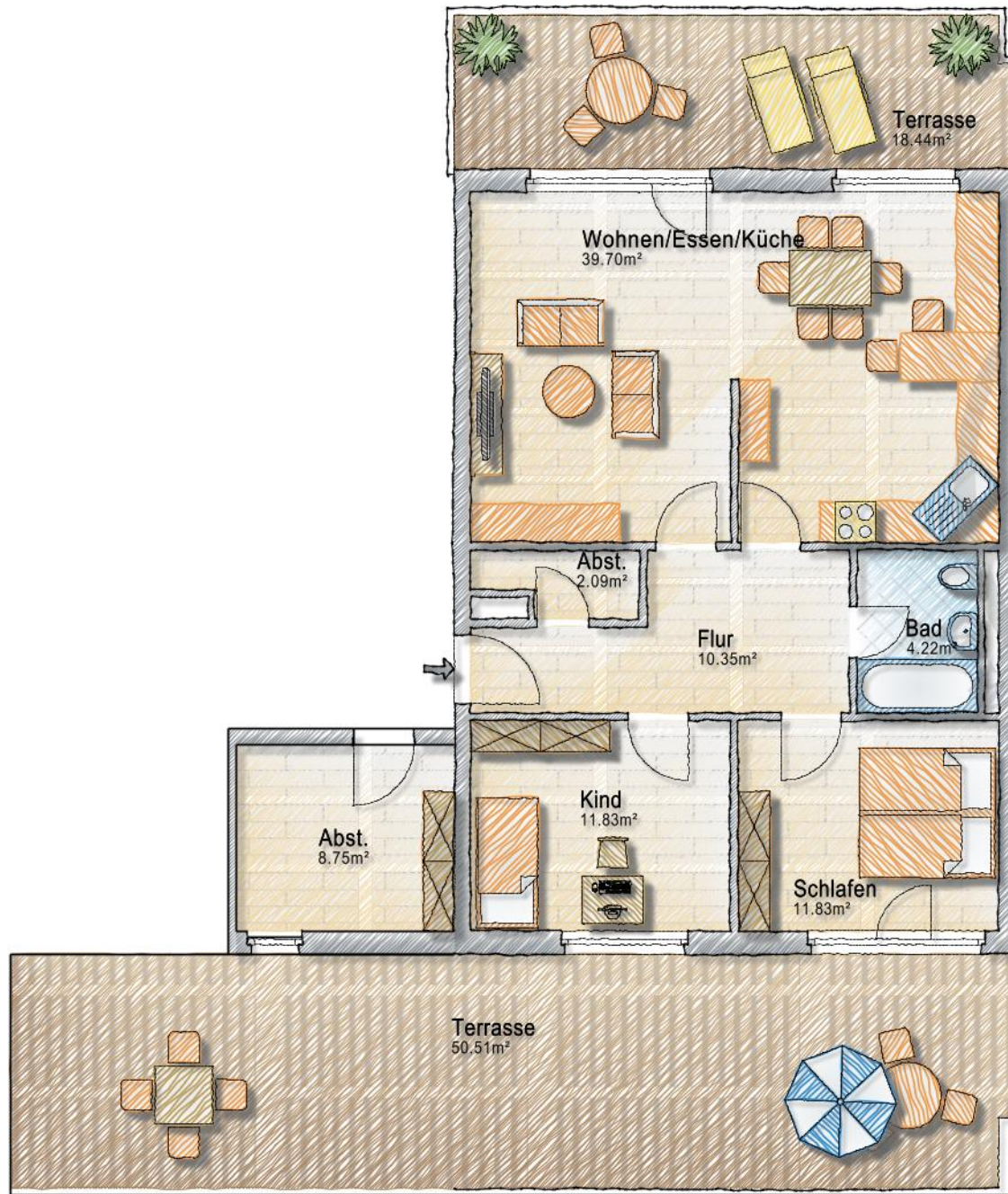


34  
5.15  
12  
1.01  
12  
1.26  
12  
3.10  
34

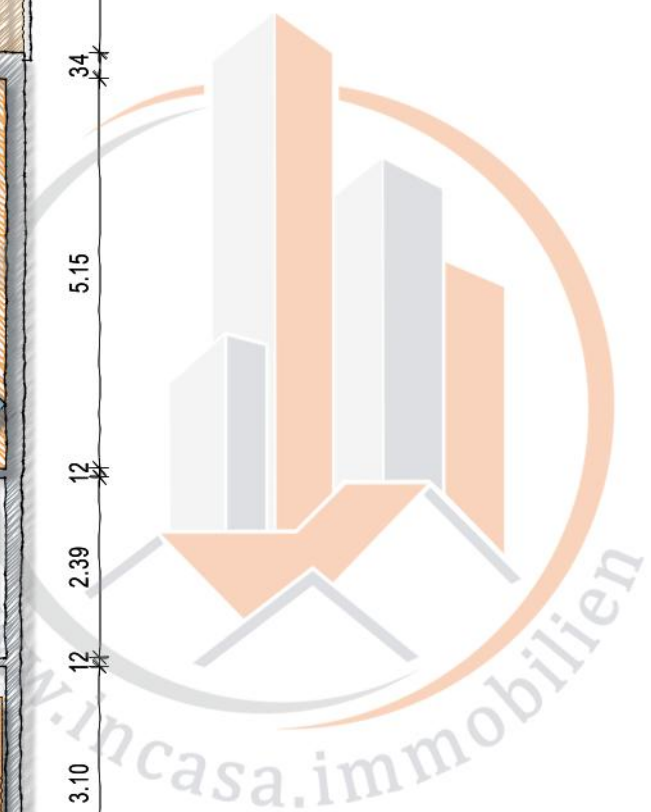
24 7.76 24



2.36  
34  
5.15  
12  
2.39  
12  
3.10  
34  
3.44

12 3.20 24 3.82 12 3.82 24

Die zur Verfügung gestellten Grundrisse und Berechnungen sind ausschließlich zu Veranschaulichungszwecken gedacht. Wir übernehmen keine Haftung für die Genauigkeit oder Vollständigkeit dieser Angaben.



Gebäude		Etagenwohnung	
Ort/Straße		39128 Magdeburg, Neuer Sülzweg 76	
Planinhalt		3.Obergeschoss	
Maßstab	1:100	Datum	07.11.2024
Objekt-Nr.	-	Plan-Nr.	1