

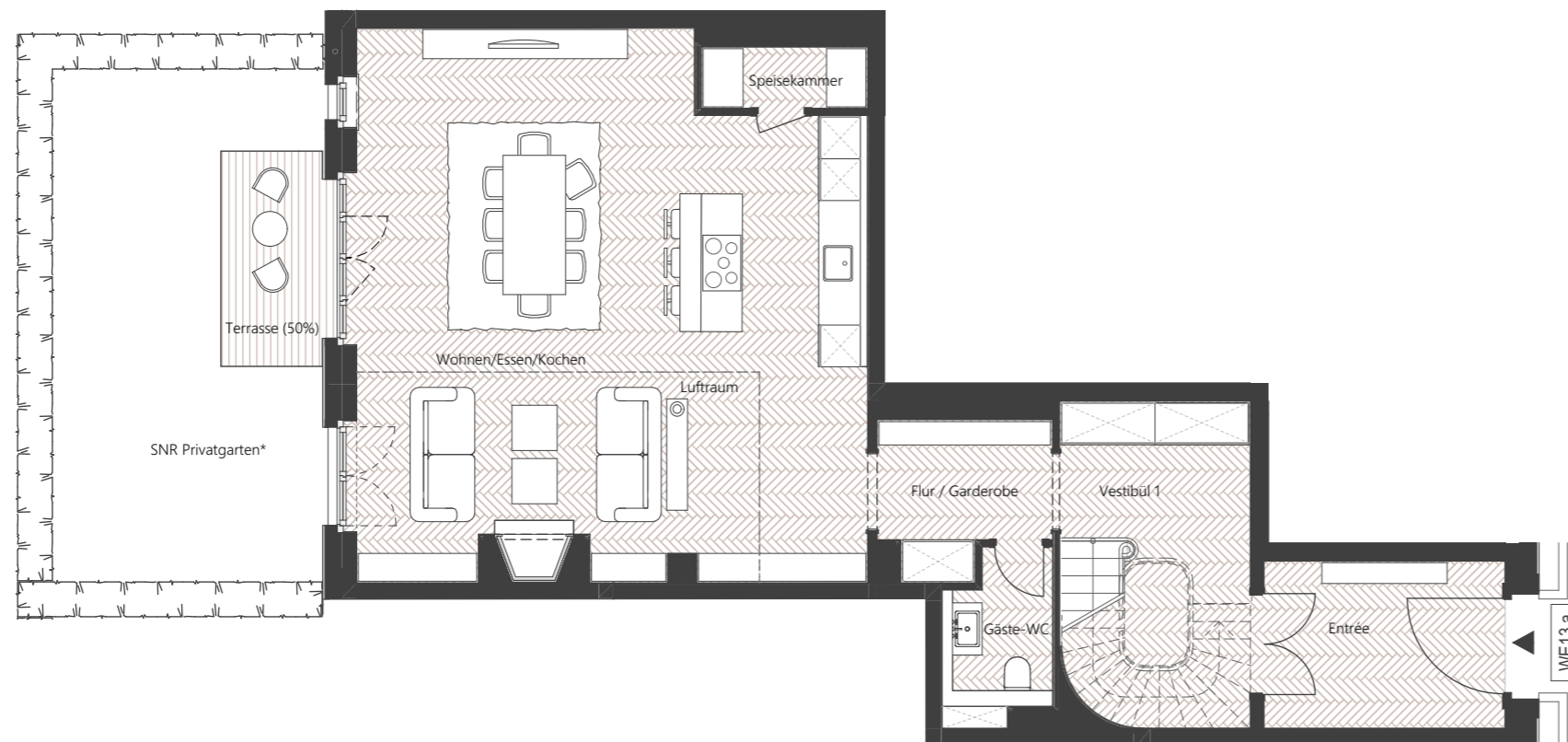
# Céleste

Knesebeckstraße 10, 10623 Berlin

## TH13.a

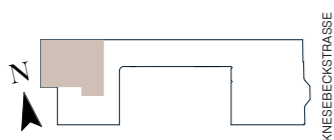
Townhouse  
Gartenhaus | Erdgeschoss

EG-1.OG / 5 Zimmer / 264 qm



Basisfläche gem. AB 271,25 qm

Entrée	8,34
Vestibül 1	10,92
Flur / Garderobe	5,02
Gäste-WC	3,58
Wohnen/Essen/Kochen	56,00
Speisekammer	2,11
SNR Privatgarten*	0,00
Terrasse (50%)	2,26
Vestibül 2	7,61
Galerie	10,55
HWR	3,53
Zimmer 4	16,29
Masterankleide	14,22
Master Suite	23,75
Bad En Suite	8,44
Flur 1	13,75
Zimmer 3	19,76
Bad 3	7,37
Flur 2	6,73
Ankleide	8,40
Zimmer 2	15,52
Bad 2	13,62
Balkon 1 (50%)	2,41
Balkon 2 (50%)	2,93
Balkon 3 (50%)	0,49
<b>Summe:</b>	<b>263,60</b>
* SNR Privatgarten mit 25% in der AB berücksichtigt	32,17



# Céleste

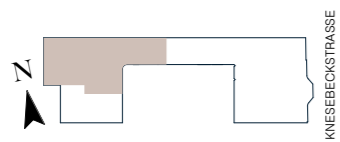
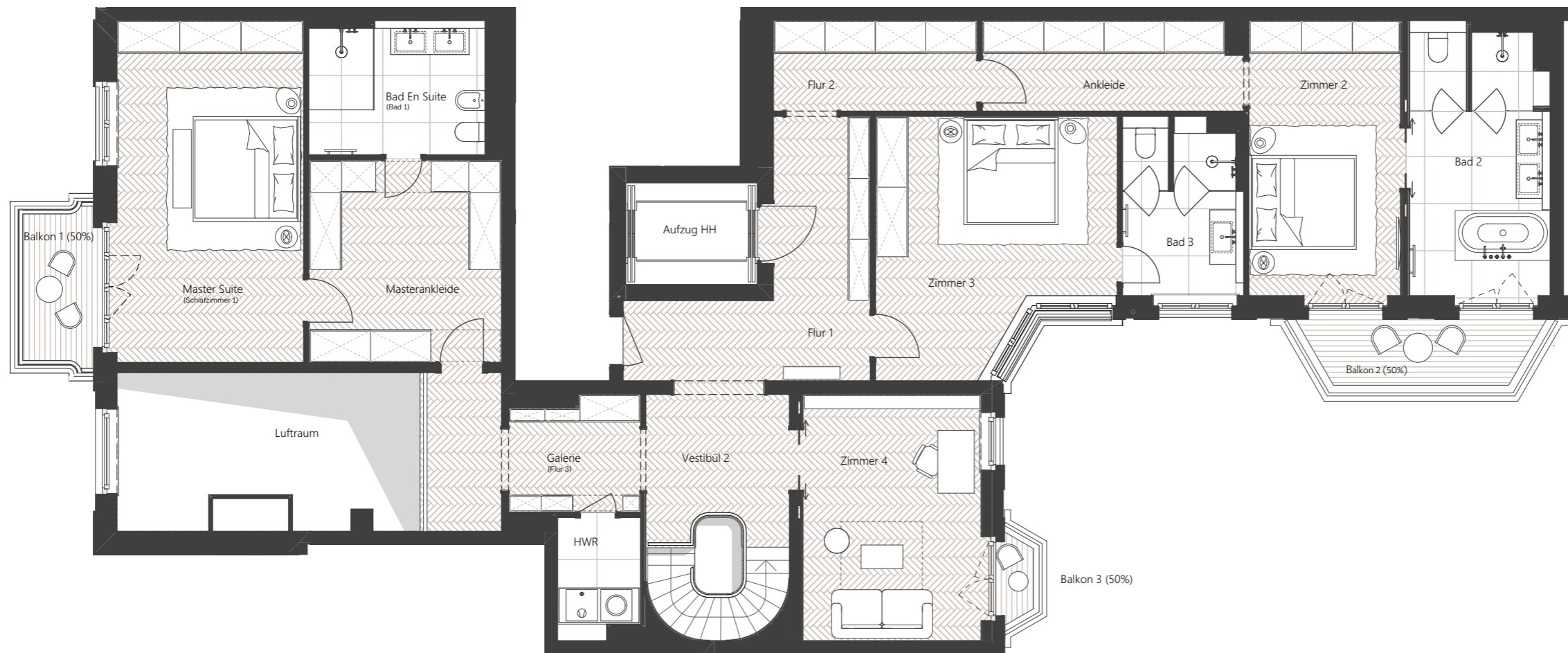
Knesebeckstraße 10, 10623 Berlin

## TH13.a

Townhouse  
Gartenhaus | 1. Obergeschoss

EG-1.OG / 5 Zimmer / 264 qm

Basisfläche gem. AB 271,25 qm



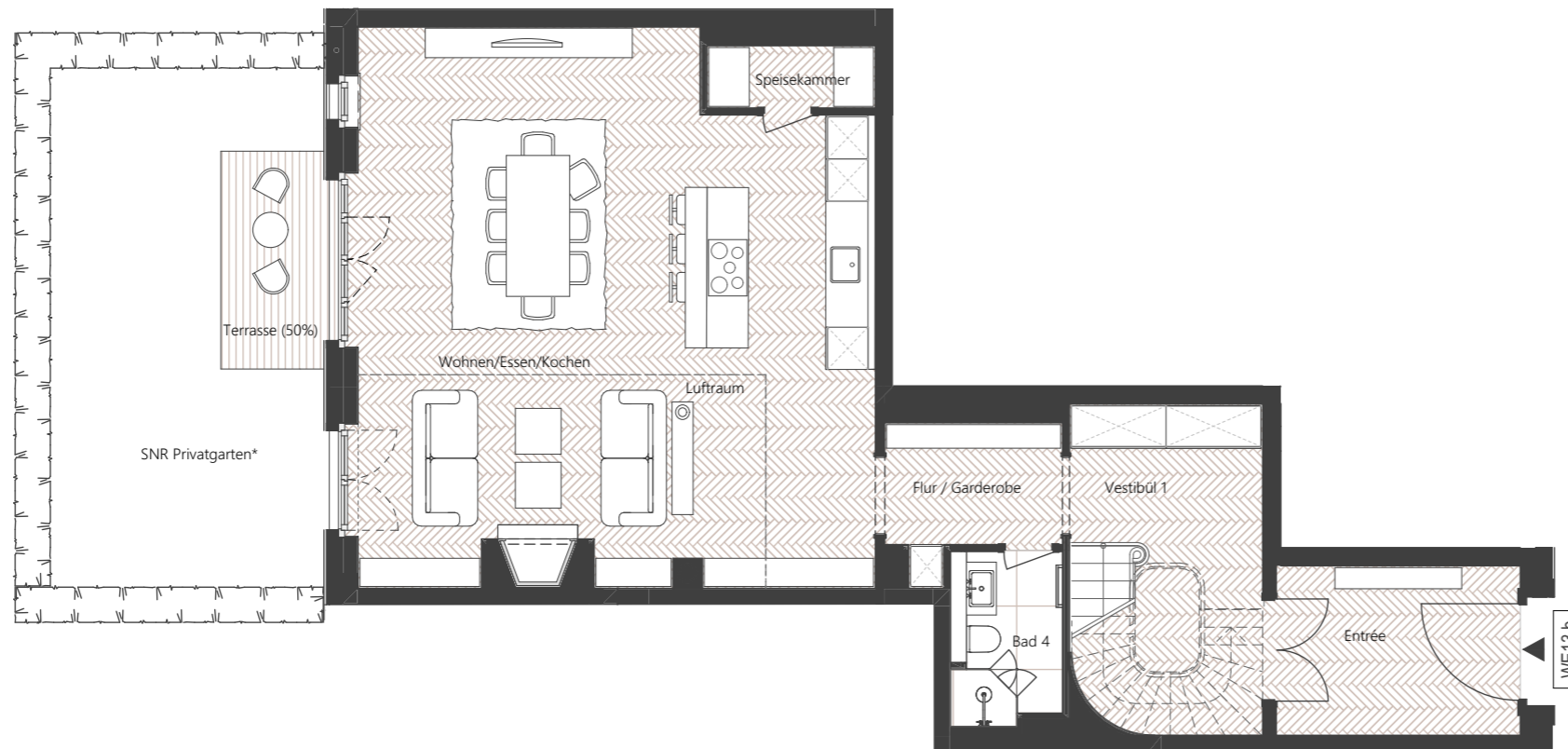
# Céleste

Knesebeckstraße 10, 10623 Berlin

## TH13.b

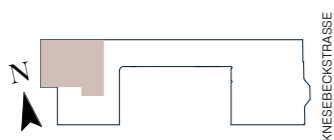
Townhouse  
Gartenhaus | Erdgeschoss

EG-1.OG / 5 Zimmer / 263 qm



Basisfläche gem. AB 271,25 qm

Entrée	8,33
Vestibül 1	10,92
Flur / Garderobe	4,67
Bad 4	3,79
Wohnen/Essen/Kochen	56,04
Speisekammer	2,11
SNR Privatgarten*	0,00
Terrasse (50%)	2,26
Vestibül 2	7,61
Zimmer 4	16,29
Galerie	10,55
HWR	3,53
Masterankleide	14,22
Master Suite	23,75
Bad En Suite	8,44
Flur 1	13,75
Zimmer 3	19,75
Bad 3	7,37
Flur 2	6,73
Ankleide	8,40
Zimmer 2	15,52
Bad 2	13,62
Balkon 1 (50%)	2,41
Balkon 2 (50%)	2,34
Balkon 3 (50%)	0,49
<b>Summe:</b>	<b>262,89</b>
* SNR Privatgarten mit 25% in der AB berücksichtigt	32,17



# Céleste

Knesebeckstraße 10, 10623 Berlin

## TH13.b

Townhouse  
Gartenhaus | 1. Obergeschoss

EG-1.OG / 5 Zimmer / 263 qm

Basisfläche gem. AB 271,25 qm

