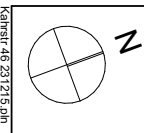
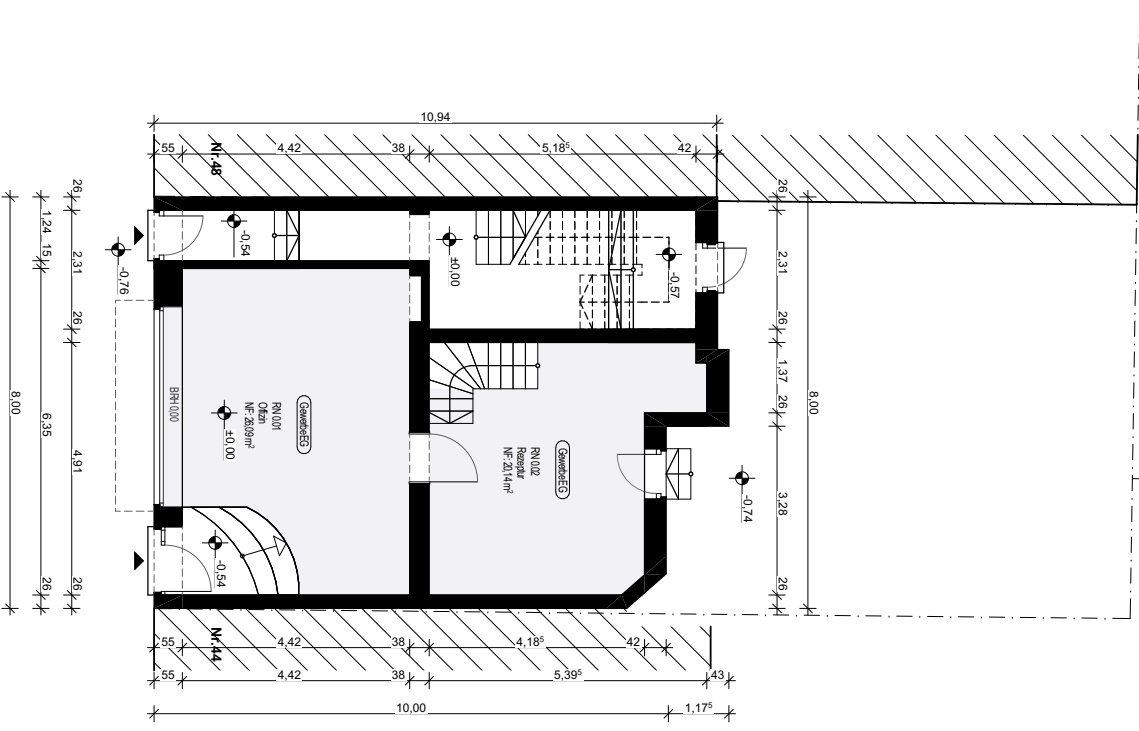


NF Flächenmittlung nach DIN 277				
Geschoss	Einheit	Raum- nummer	Raumname	Ermittelte Fläche (CAD)
EG	Gewerbe	RN 0.01	Offizin	24,65
	Gewerbe	RN 0.02	Fazenzpur	20,14
			2	44,79
				m²



Comex Grundvermögen XXI GmbH Königsallee 98 A Gemarkung: Südviertel Kahstraße 46 MASSSTAB: 1:100 BLATTGR: DIN A3 PLANNR: FL.00 PLANGRUPE: Kahstraße 46 DATUM: 19.12.2023 PLANZEICHNUNG: EG
 - Herr David Peter - 40215 Düsseldorf Flur: 97, Flurstück: 310 45128 Essen Hangrundlage Übertrag aus Bestandsplan und Abgleich mit Katasterplan und Luftfoto. Maße müssen vor Ort geprüft werden!