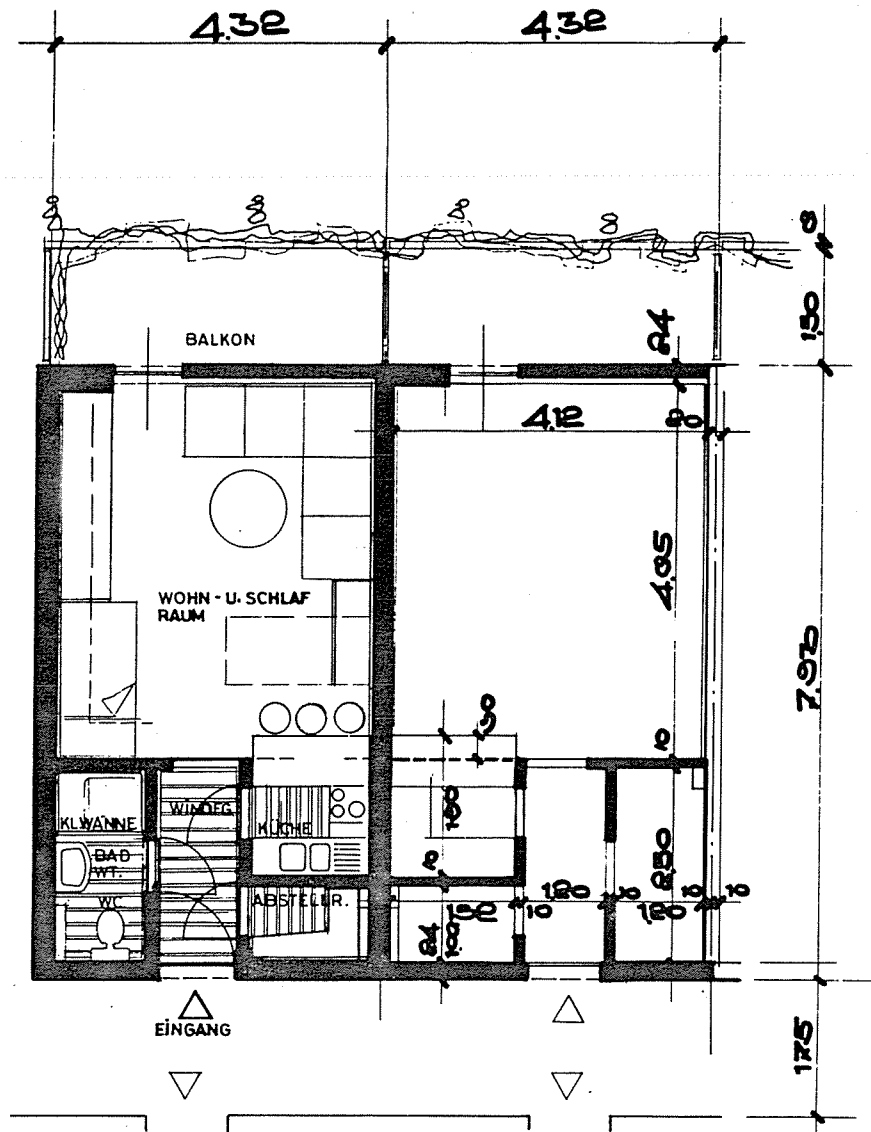
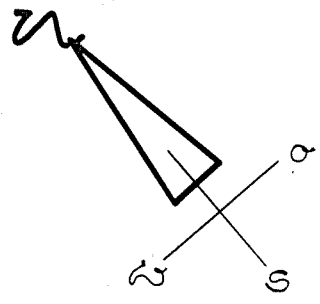
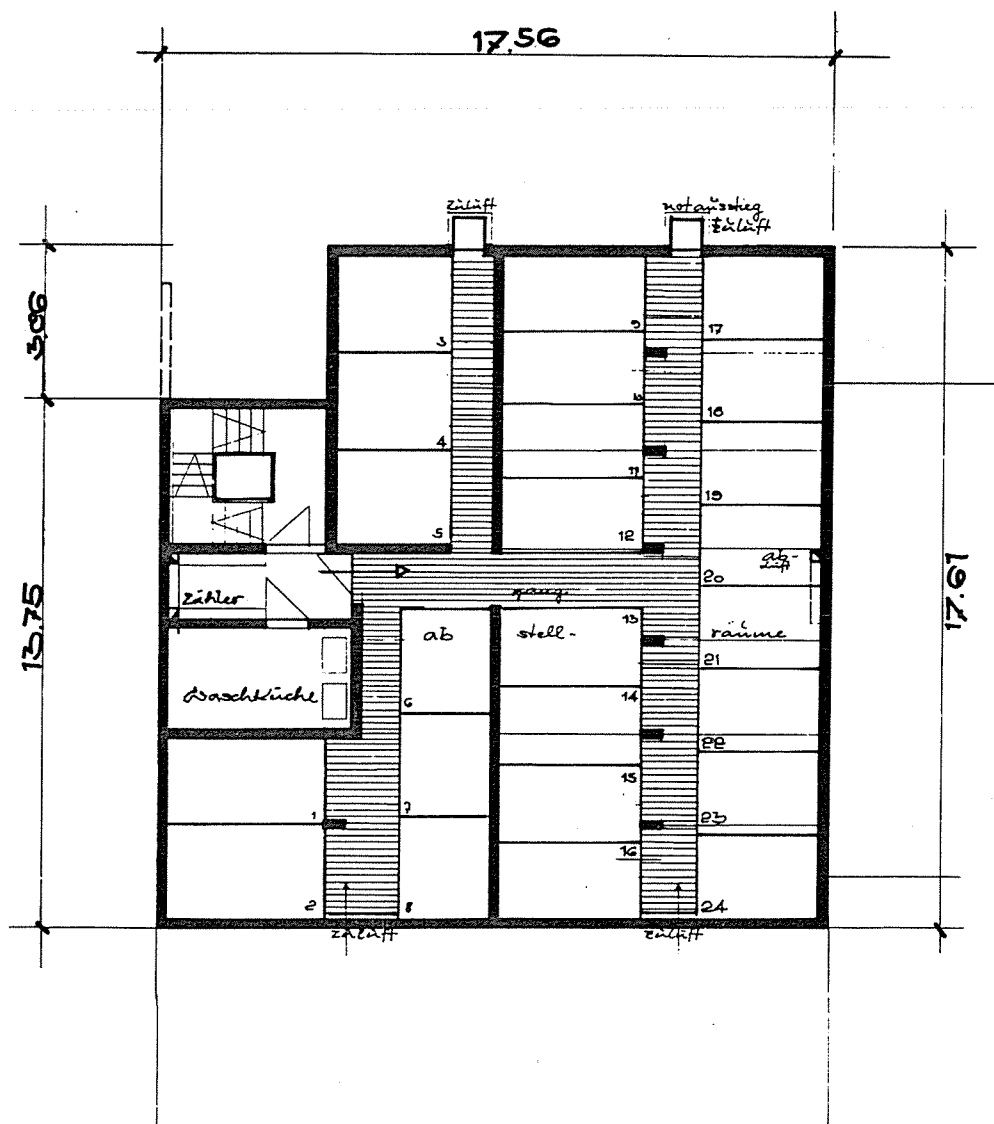
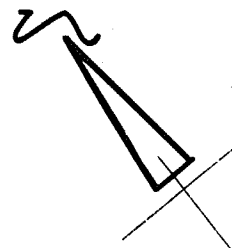


Aussicht zur Freytagstraße

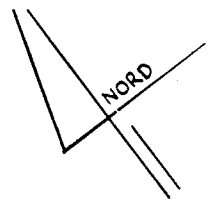
**Appartementhaus Sundgaullee
M1:200**



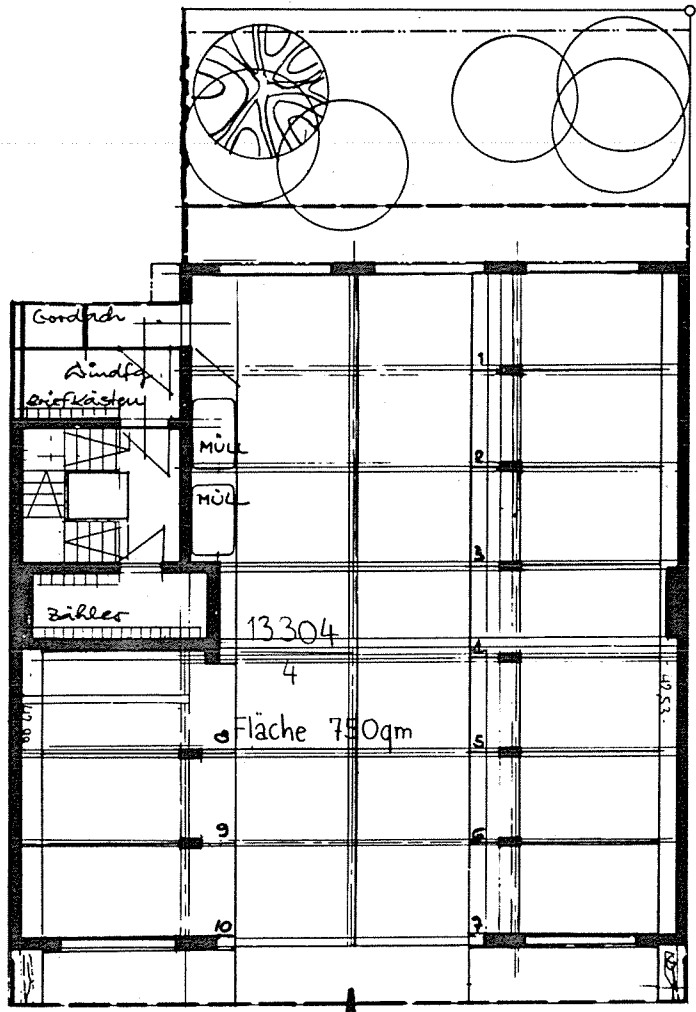
Grundriß 1. bis 3. Etage M 1:100



Untergeschoß M1:200



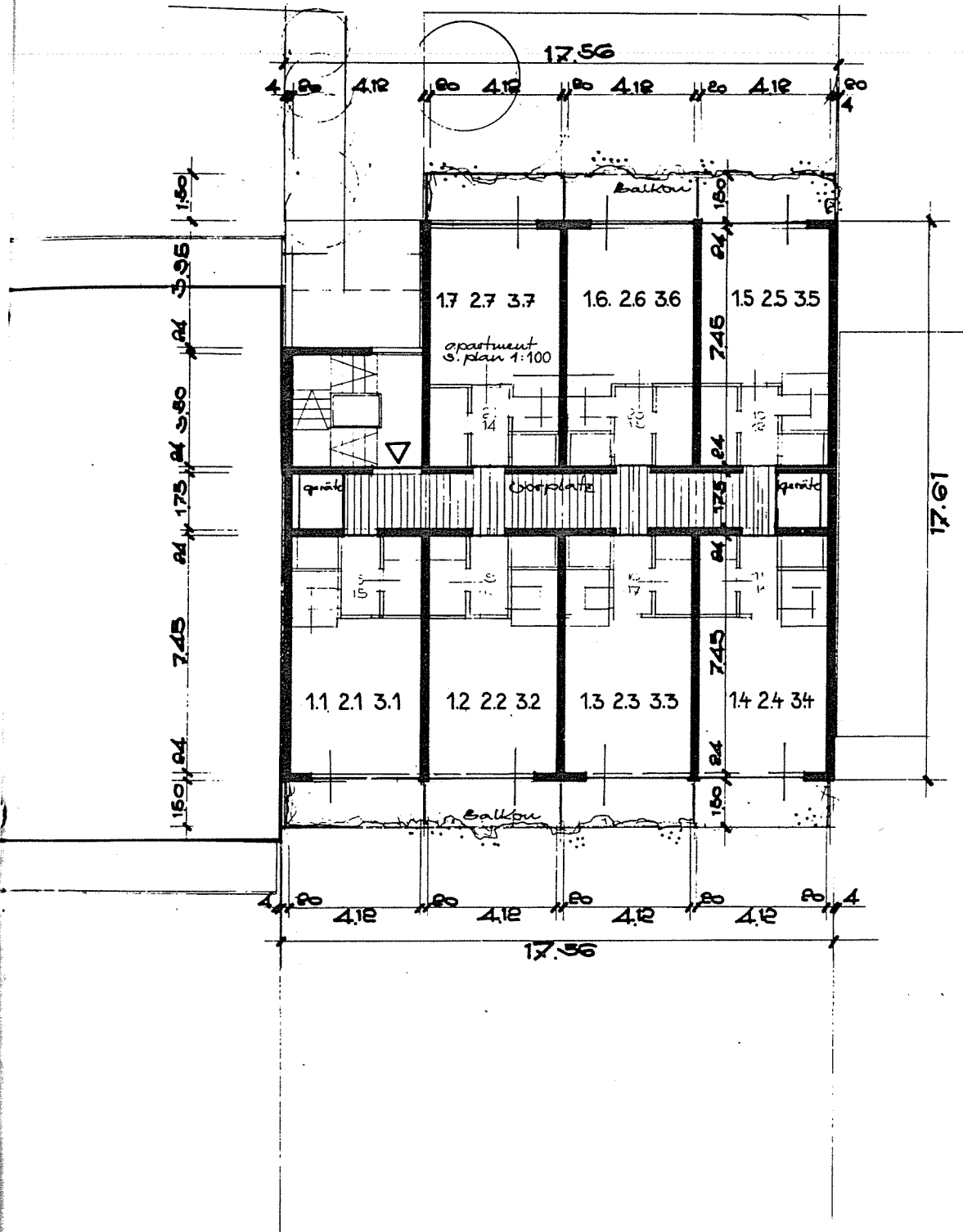
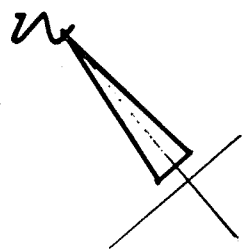
Sundgauallee



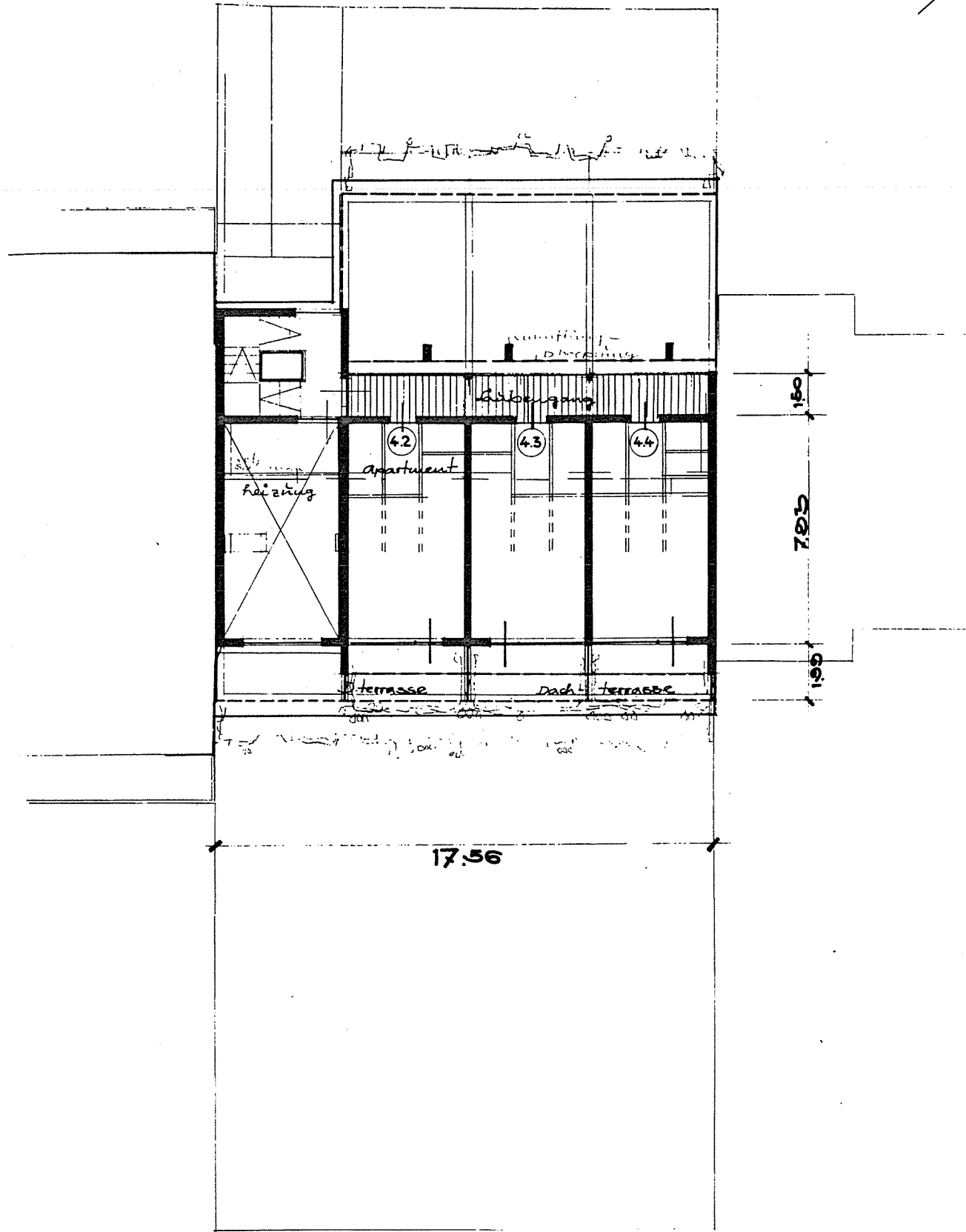
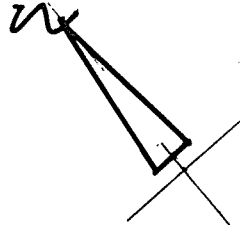
Einfahrt

Freitagstraße

Erdgeschoß M1:200



1. bis 3. Obergeschoß M1:200



Dachgeschoß M1:200

Wohnflächenberechnung:

Wohn-Schlafrum		4.12	x	4.85	=	19.98 m ²
	—	1.52	x	0.30	=	0.45 m ²
Bad mit WC		1.20	x	2.50	=	3.00 m ²
Windfang		1.20	x	2.50	=	3.00 m ²
Abstellraum		1.52	x	1.00	=	1.52 m ²
Küche		1.52	x	1.90	=	2.89 m ²
Balkon	1/2 x	4.32	x	1.50	=	3.24 m ²

33.18 m²

=====

baubeschreibung

1. allgemeines

appartementhaus in freiburg

sundgauallee

dieses gebäude besteht aus mehreren wohngeschossen mit insgesamt 24 wohneinheiten zu jeder wohnung gehört eine loggia bzw. ein balkon sowie ein kellerabstellraum, hinzu kommen überdachte kfz-abstellplätze.

ein wasch- + trockenraum ist vorhanden.

2. beschreibung

die baubeschreibung umfaßt alle nachstehend aufgeführten leistungen innerhalb des hausgrundes, einschließlich der baugrube und der arbeitsräume, sowie das hinterfüllen derselben auf die neue geländehöhe, werden von einem bauherren anders lautende ausführungen gewünscht, so gelten diese als sonderleistungen, die auf besondere preisangebote zur ausführung kommen.

die din-vorschriften für schall und wärme sind, soweit die baubeschreibung nichts anderes vorsieht, berücksichtigt.

aussengestaltung, farbgebung und detail des wohngebäudes müssen einheitlich sein und werden daher vom bauherren und dem architekten endgültig und einheitlich festgelegt.

3. rohbauarbeiten

- | | |
|------------------------|--|
| 3.1. erdarbeiten: | humusabhub, aushub der baugrube und aushub der fundamente. lagerung oder abfuhr des erdaushubs, entsprechend der geländegestaltung, wieder einfüllen der arbeitsräume. |
| 3.2. entwässerung: | steinzeugrohre im bereich des gebäudes, einschließlich kontrollschacht, führung aller abwässer und regenwässer in den vorhandenen straßenkanal. |
| 3.3. fundamente: | streifenfundamente aus stamfbeton nach den statischen erforderungen, normaler baugrund vorausgesetzt. |
| 3.4. wände: | außenwände – wohnungstrennwände – tragende innenwände – in holblock und stahlbeton 24 cm stark und 30 cm stark. trennwände in gipsdielen und hochlochziegel 11,5 cm stark. |
| 3.5. isolierung: | die außenwände werden gegen anstehenden baugrund feuchtigkeitsabweisend abgedichtet. |
| 3.6. fußboden: | ca. 10 cm betonfußboden im ug auf kies eben abgeschleibt bzw. geglättet, in den abstellräumen glattstrich. |
| 3.7. decken: | stahlbeton-massivdecken, stärke nach der statischen berechnung. |
| 3.8. dachkonstruktion: | stahlbetonflachdach mit wäremdämmung und feuchtigkeitsisolierung. endbelag flusskiesschüttung. |
| 3.9. treppen: | geschoßtreppe massivlauf und -podeste mit ausbetonierten keilstufen aus beton-belag kunststein. |
| 3.10. kamin: | in formsteinen |

4. haustechnik

4.1. heizung:

wärmemittler

zentrale warmwasser-heizungsanlage mit stahlheizkörpern nach din.heizung mit außentemperatursteuerung und automatischer nachtabsenkung. (gasfeuerung).

warmwasser wird in stahlrohren zu den stahlheizkörpern (radiatoren) geleitet.

kostenverteilung

die ermittlung der heizkosten und warmwasserkosten erfolgt nach dem schlüssel der beauftragten, neutralen wärmedienstfirma. (abrechnung mit meßgeräten an den zapfstellen bzw. an den heizkörpern)

4.2. sanitäre installationen

trinkwasserversorgung

hauswasseranschluß an das öffentliche versorgungsnetz, alle wasserleitungen in verzinkten stahlrohren, außenzapfstelle für die pflege der außenanlagen. verbrauchsmessung getrennt für jeden haushalt.

abwasser
ableitung

anschluß der hauskanalisation an den öffentlichen kanal.

4.3. elektro-installation

hausanschluß an das öffentliche versorgungsnetz, verbrauchsmessung für jeden haushalt getrennt. leitungen für deckenanschlüsse werden in die decke einbetoniert, an den wänden in den wohnungen in stegleitungen unter putz, im untergeschoß und in den garagen in feuchtrauminstallation auf putz. gemeinschaftsantennenanlage für 1., 2. und 3. programm fernsehen und ukw l.m.k. - radio.

wechselfrechanlage in jeder wohnung.

4.4. lüftung

lüftung der innenliegenden räume (bäder, toiletten)
– mechanisch –

9. außenanlagen

die ausführung, den standort sowie die erstausrüstung der anlage bestimmt der bauherr.

im einzelnen wird ausgeführt:

zugang wird mit waschbetonplatten belegt, garageneinfahrten bekommen makadambelag.

jede wohnung erhält einen stellplatz oder eine garage die restliche gartenfläche wird planiert und mit rasen versehen.

erforderliche stützmauer in sichtbeton, zentraler müllplatz für großbehälter.

ausbau

wohn-schlafzimmer

1. fussboden

textiler nutzbelag (mind. 35 dm/qm) auf schwimmenden estrich, sperrholzsockelleisten mit kunststofflippe

2. decke

hellgestrichen. holzdecke in den übrigen wohnungen auf sonderwunsch.

3. wände

rauhfasertapete hell gestrichen oder mustertapete (auf sonderwunsch) auf verputz.

4. fenster

material
verglasung
beschlag
anstrich
rolläden
fensterbänke

holz, fensterelement mit hebetür (bei loggien)
hellglas – zweiseibenisoliertes
drehbeschlag, kleiner flügel drehklipp nach ermessens
imprägniert und farbig gebeizt
rolläden an jedem fenster in kunststoff
wo vorhanden: außen als metallbank, innen 2,5 cm starker marmor.

5. türen

material
beschlag

glattes sipo-mahagoni-natuholz, einschl. blockfutter, 1-wahl, mattiert, oberlicht in gussglas.
buntbart-einsteckschloß mit einem schlüssel, leichtmetalldrücker mit kurzschild, angeschlagen mit zwei einbohrbändern.

6. heizung

stahl-radiatoren, weiß lackiert

7. elektro-ausrüstung

wohzimmer

ausreichende steckdosen + schalter gleichmäßig verteilt
1 antennenanschluß für radio und fernsehen
1 steckdose wasserdicht auf dem balkon bzw. terrasse
1 deckenauslaß mit ausschaltung

auf wunsch können 1 - zimmer-wohnungen komplett möbliert werden.

bad

-
- | | | |
|----|----------|-----------------|
| 1. | fußboden | keramik-platten |
|----|----------|-----------------|
-
- | | | |
|----|-------|-----------------|
| 2. | decke | hell gestrichen |
|----|-------|-----------------|
-
- | | | |
|----|-------|--|
| 3. | wände | türhoch mit 15/15 cm majolika-wandfliesen, 1. wahl |
|----|-------|--|
-
- | | | | |
|----|-------|----------|---|
| 4. | türen | material | glattes sipo-mahagoni-natur, einschl. blockfutter,
1. wahl, mattiert, oberlicht in gussglas
badezellenschloß mit leichtmetalldrücker und kurzschild,
angeschlagen mit 2 einbohrbändern |
| | | beschlag | |
-
- | | | |
|----|---------|--|
| 5. | heizung | stahl-radiatoren oder heizplatten, weiß lackiert
(wenn notwendig) |
|----|---------|--|
-
- | | | |
|----|---------|---|
| 6. | lüftung | nur bei innenliegenden bädern zuluft unter der tür durch
luftschlitz, abluft mechanisch durch abluftschächte über
dach. |
|----|---------|---|
-
- | | | |
|----|----------------------|--|
| 7. | elektro-installation | 1 wandleuchte über dem spiegel
1 steckdose (schuko) im bereich des spiegels
wannenerdung und warnschild des e.werkes |
|----|----------------------|--|
-
- | | | |
|----|----------------------|---|
| 8. | sanitäre ausstattung | 1 stahl-sitzeinbauwanne, ab-und überlaufgarnitur mit
ventilstopfen, einhebelwannenfüll-und brausebatterie
mit kunststoffschlauch und kunststoffhandbrause mit
aufsteckvorrichtung. haltegriff mess. verchromt, über der
längsseite der badewanne an der wand befestigt. in der
einmauerung der wanne ein einbaurahmen mit 4 platten
15/15 cm, messingverchromt, badetuchhalter.

1 waschtisch, trapezförmig, weiß, gröÙe ca. 56 cm, direkte
wandmontage, einlochbatterie mit luftsprudler, rohr-
geruchverschluß und ablauf-ventilen.

1 kristallglasspiegel
1 porzellan-ablageplatte
1 handtuchhalter, zweiteilig, beweglich

1 kristallporzellan-tiefspülklosett, mit sitz und deckel
(normale ausführung) mit darüberhängendem spülkasten.
sanitärkeramik — weiss —
1 papierhalter mit deckel |
|----|----------------------|---|
-

flur / diele

- | | |
|-------------------------|--|
| 1. fußboden | textiler nutzbelag mind. 35 DM/qm auf schwimmendem estrich
sperrholzsockelleisten mit kunststofflippe |
| 2. wände + decke | rauhfasertapete hell gestrichen, oder mustertapete (auf sonderwunsch) auf verputz. |
| 3. elektro-installation | 1 deckenauslaß mit wechelschaltung
1 telefon-leerdose
wechselsprechanlage |

treppenhaus

- | | |
|------------------------|---|
| 1. treppe | stahlbetonlauf mit kunststeinbelag
geländer in stahlkonstruktion |
| 2. fußboden | kunststeinplatten |
| 3. decke | putz hell |
| 4. wände | rauhputz hell |
| 5. fenster | holzfenster mit verglasung, drehkippschlag für lüftungsflügel oder profilitverglasung |
| 6. türen | hauseingangstüre: metallkonstruktion. vergalst, zylinder-schlosse, zentrale schließanlage.
wohnungseingangstüren: holz-röhrenspantürblätter sipo-mahagoni, 1. wahl, mattiert
einsteckschloß mit schließzylinder und 3 schlüsseln als hauptschlüssel die haustür schließend, innen leichtmetall-drücker, außen leichtmetallknopf und kurzschilder. |
| 7. elektro-ausstattung | je nach erfordernissen mit nur-glas-leuchten, lichtdrücker und klingeldrücker sowie außenleuchten. |
| 8. briefkastenanlage | briefkastenanlage in metallkonstruktion und abschließbaren fächern und abgedeckten einwurfschlitzen, je wohnung ein briefkasten. |

Küche

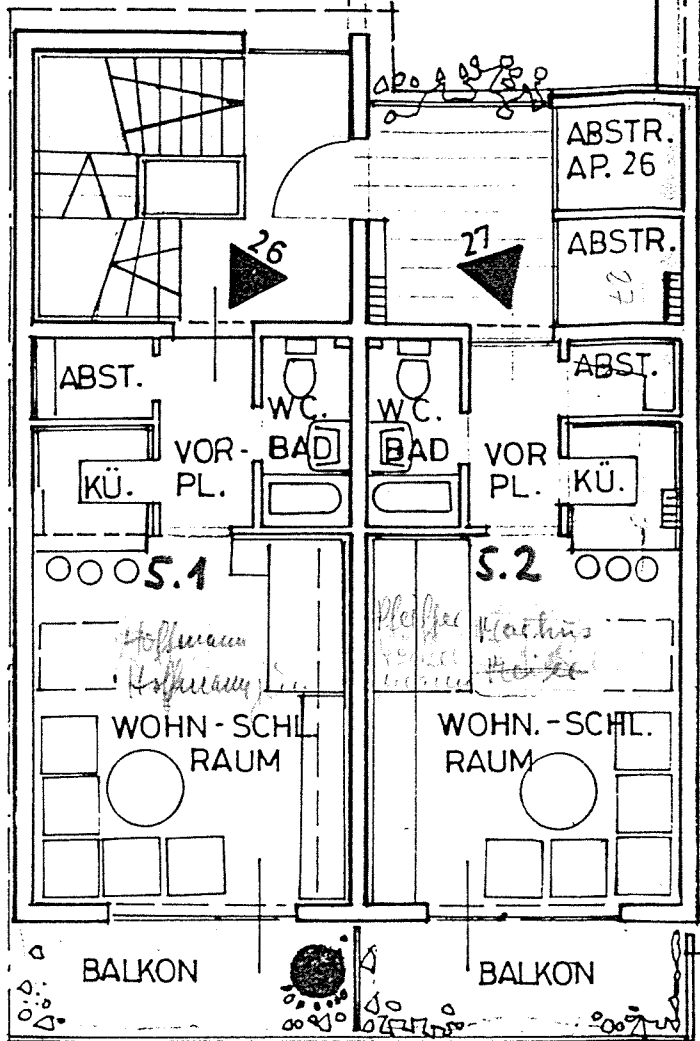
1.	fussboden	plattenbelag — kermaik —platten
2.	decke	hell gestrichen, holzdecke auf sonderwunsch
3.	wände	rauhfasertapete mit latex-anstrich, wandfliesen, 15/15 cm im bereich spüle-herd. bei minderbedarf keine vergütung.
4.	türen (wo vorhanden) material beschlag	glattes sip-mahagoni-naturholz, einschl. blockfutter, 1. wahl, mattiert, oberlicht in gussglas buntbart-einsteckschloß mit 1 schlüssel, leichtmetall- drücker-und kurzschild, angeschlagen mit 2 einbohrbändern.
5.	heizung	stahl-radiatoren oder platten, weiss lackiert (wenn notwendig)
6.	elektro-installation	1 deckenleuchte (leuchtstoffröhre mit kunststoffwanne) ausreichende steckdosen. 1 elektroherd mit 3 kochplatten und backofen 1 kühlschrank 1 anschluss für geschirrspülautomat
7.	sanitäre installation	wasser-und abwasser-anschlüsse für spüle + spülautomat
8.	sanitäre ausstattung	spültischanlage bestehend aus spüle 1 becken mit unterbau und flügeltüren, wandbatterie mit schwenkarm

auf wunsch können die küchen komplett eingerichtet werden.

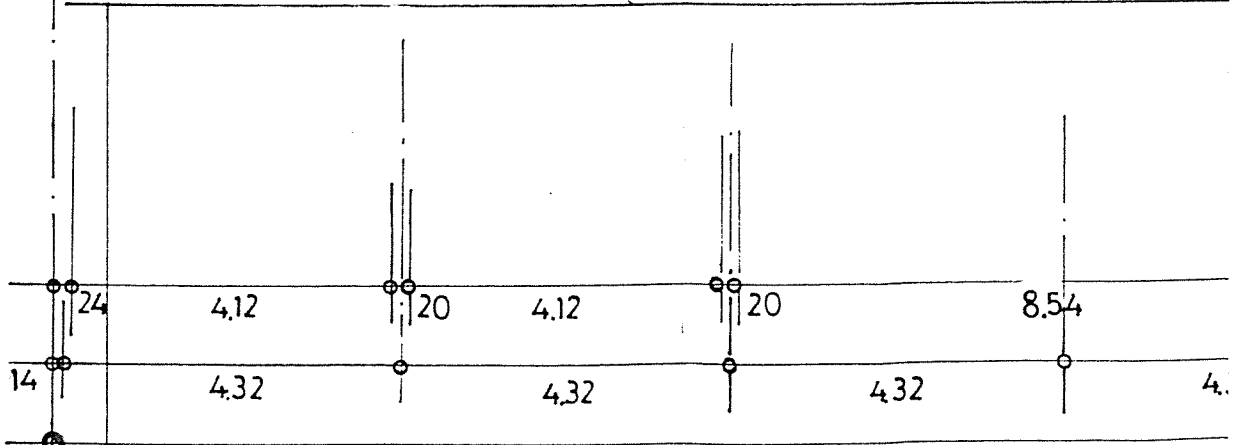
DACHFLÄCHE 3. UG.

DACHFLÄCHE 1. D.G.

jede Wkg
35,24 m²



DACHTERRASSE D.G.1



17.56

0.50
24
3.50
24
1.40
100
10
24
10
7.45
4.85
24
4.00
59
2.01
8
1.50

alle
Weg
37,96 m²

DV.25

DV.25

DV.25

LAUBENGANG

LI. KUPP. FHT.

ABST. RAUM 22

ABST. RAUM 25

WASCH - KÜCHE

HEIZUNG
WARMWASS. BER.
KA-SIEDER.

DACH 1.61

1.50 1.01
1.40 1.13⁵ 1.38⁵
24 10 10

ABST. KÜ. VOR-PL. 4x10/14

4.1

Katze
Gardien

WOHN-SCHL. RAUM

Dickes

ABST. WC. BAD. VOR-PL. KÜ. 4x10/14

4.2

Katze
Pfandkoe

WOHN-SCHL. RAUM

ABST. KÜ. VOR-PL. 4x10/14

4.3

Katze
Petous

WOHN-SCHL. RAUM

ABST. WC. BAD. VOR-PL. KÜ. 4x10/14

4.4

Brida
Hilond

WOHN-SCHL. RAUM

DACHTERRASSE

DACHTERRASSE

DV.50

DACHTERRASSE

24

4.12

20

4.12

20

4.12

20

4.12

20

4

14

4.32

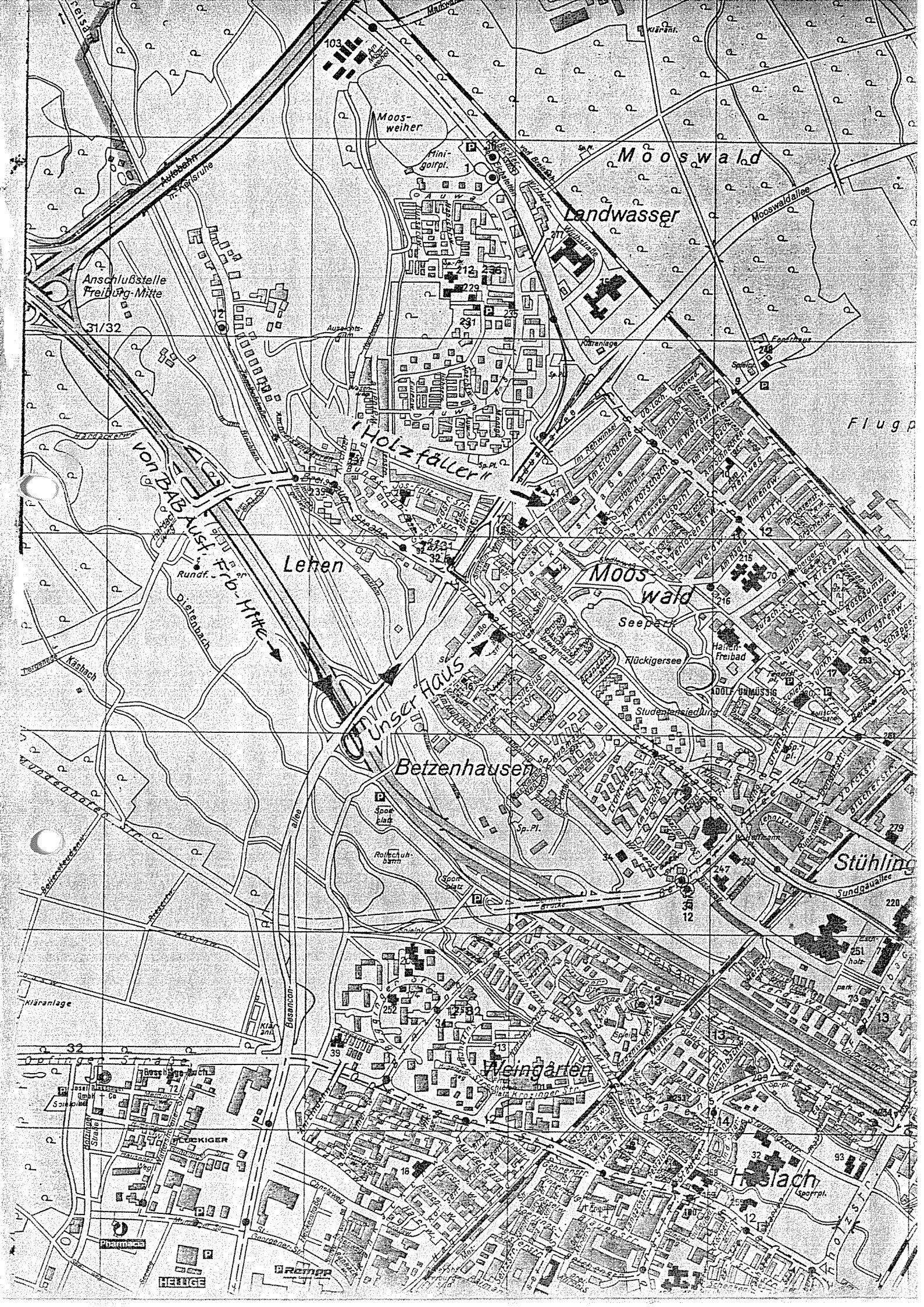
4.32

4.32

4.32

14

17.56



103

Moosweier

Mooswald

Landwasser

Mooswaldallee

Anschlußstelle
Freiburg-Mitte

31/32

VON BABENBERG

Holzfaller

Lehen

Mooswald

Seepark

Betzenhausen

Stühling

Weingarten

Blach

HELLIGE

Reinhold

220

251

13

32

90

2

252

38

16

13

12

12

12

12

1

12

229

231

235

235

235

235

235

235

235

235

235

235

235

235

235

235

235

235

235

235

235

235

235

235

235

235

235

235

249

249

249

249

249

249

249

249

249

249

249

249

249

249

249

249

249

249

249

249

249

249

249

249

249

Flugp

Sundgaullee

220

251

13

32

90

2

12

12

Reisbach

Autobahn
to Karlsruhe

31/32

31/32

31/32

31/32

31/32

31/32

31/32

31/32

31/32

31/32

31/32

31/32

31/32

31/32

31/32

31/32

31/32

31/32

31/32

31/32

31/32

31/32

103

103

103

103

103

103

103

103

103

103

103

103

103

103

103

103

103

103

103

103

103

103

103

103

103

103

103

103

103

103

103

103

103

103

103

103

103

103

103

103

103

103

103

103

103

103

103

103

103

103

103

103

103

103

103

103

103

103

103

103

103

103

103

103

103

103

103

103

103

103

103

103

103

103

103

103

103

103

103

103

103

103

103

103

103

103

103

103

103

103

103

103

103

103

103

103

103

103

103

103

103

103

103

103

103

103

103

103

103

103

103

103

103

103

103

103

103

103

103

103

103

103

103

103

103

103

103

103

103

103

103

103

103

103

103

103

103

103

103

103

103

103

103

103

103

103

103

103

103

103

103

103

103

103

103

103

103

103

103

103

103

103

103

103

103

103

103

103

103

103

103

103

103

103

103

103

103

103

103

103

103

103

103

103

103

103

103

103

103

103

103

103

103

103

103

103

103

103

103

103

103

103

103

103

103

103

103

103

103

103

103

103

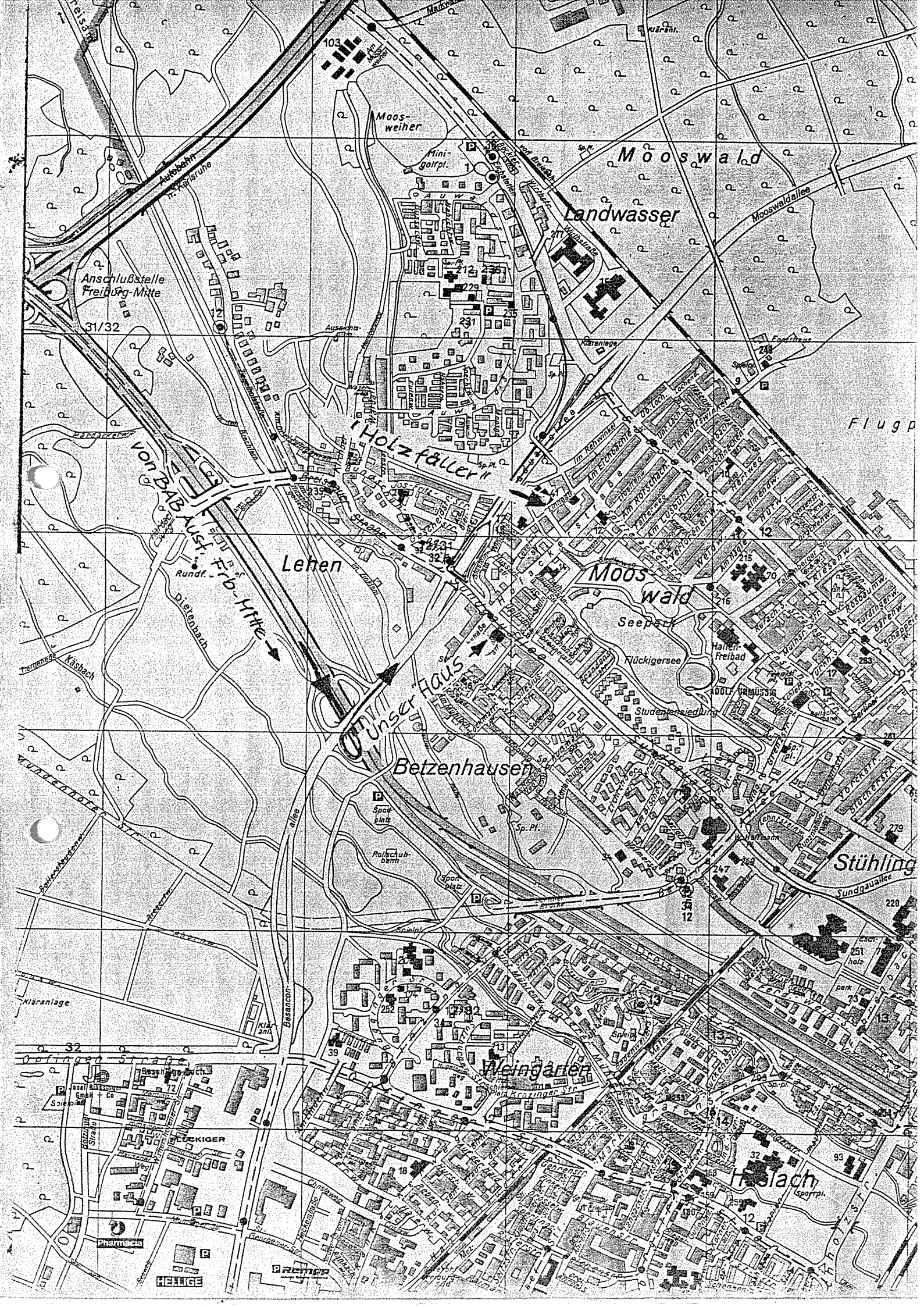
103

103

103

103

</



103

Moosweiher

Mooswald

Landwasser

Mooswaldallee

Anschlußstelle
Freiburg-Mitte

31/32

Holzfallern

Flugplatz

VON BABENHOFEN
AUSST. FRB-MITTE

Rundf. Frb-Mitte

Lehen

Mooswald

Seepark

Rückigersee

Betzenhausen

Stühlingen

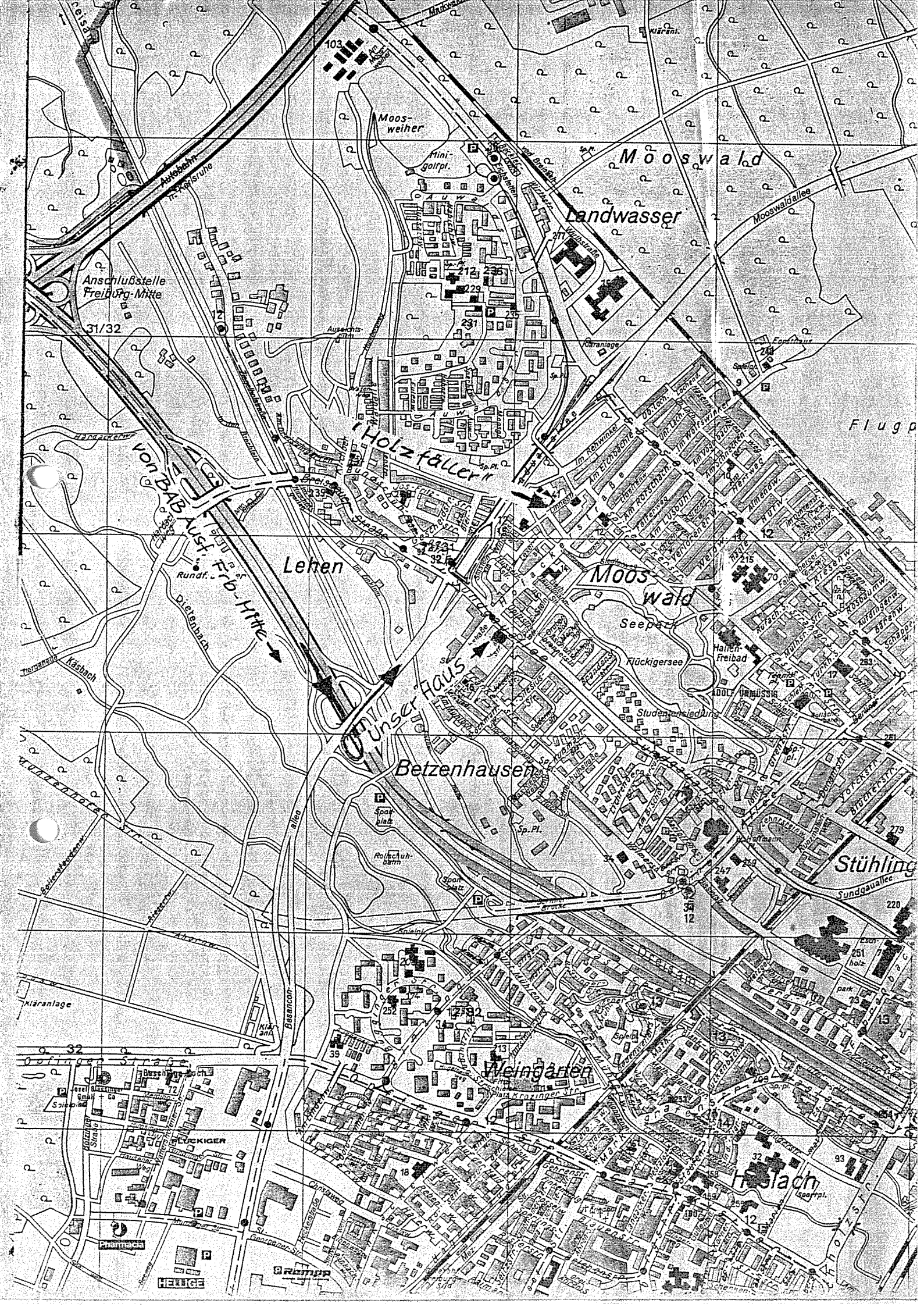
Sundgaullee

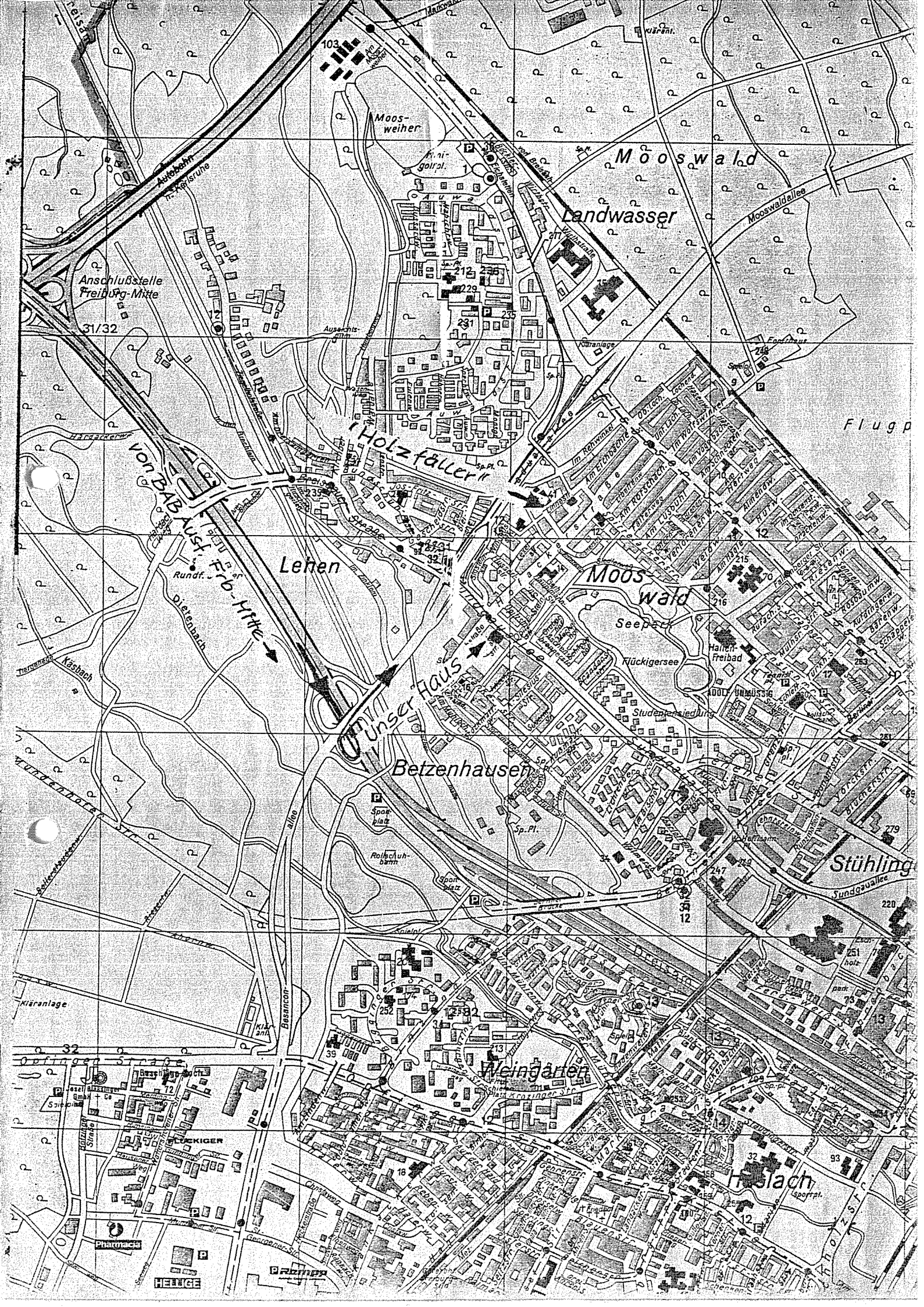
Weingärten

Haslach

HEINIGER

REMPER





103

Moosweiher

Mooswald

Landwasser

Mooswaldallee

Anschlussstelle
Freiburg-Mitte

31/32

Holzfüller

Flugp

Von BÄBER
AUF

Rundf. Frö-Mitte

Lehen

Mooswald

Seepark

Unsers
TIGUS

Betzenhausen

Rückigersee

Studentensiedlung

Hallenfreibad

Stühling

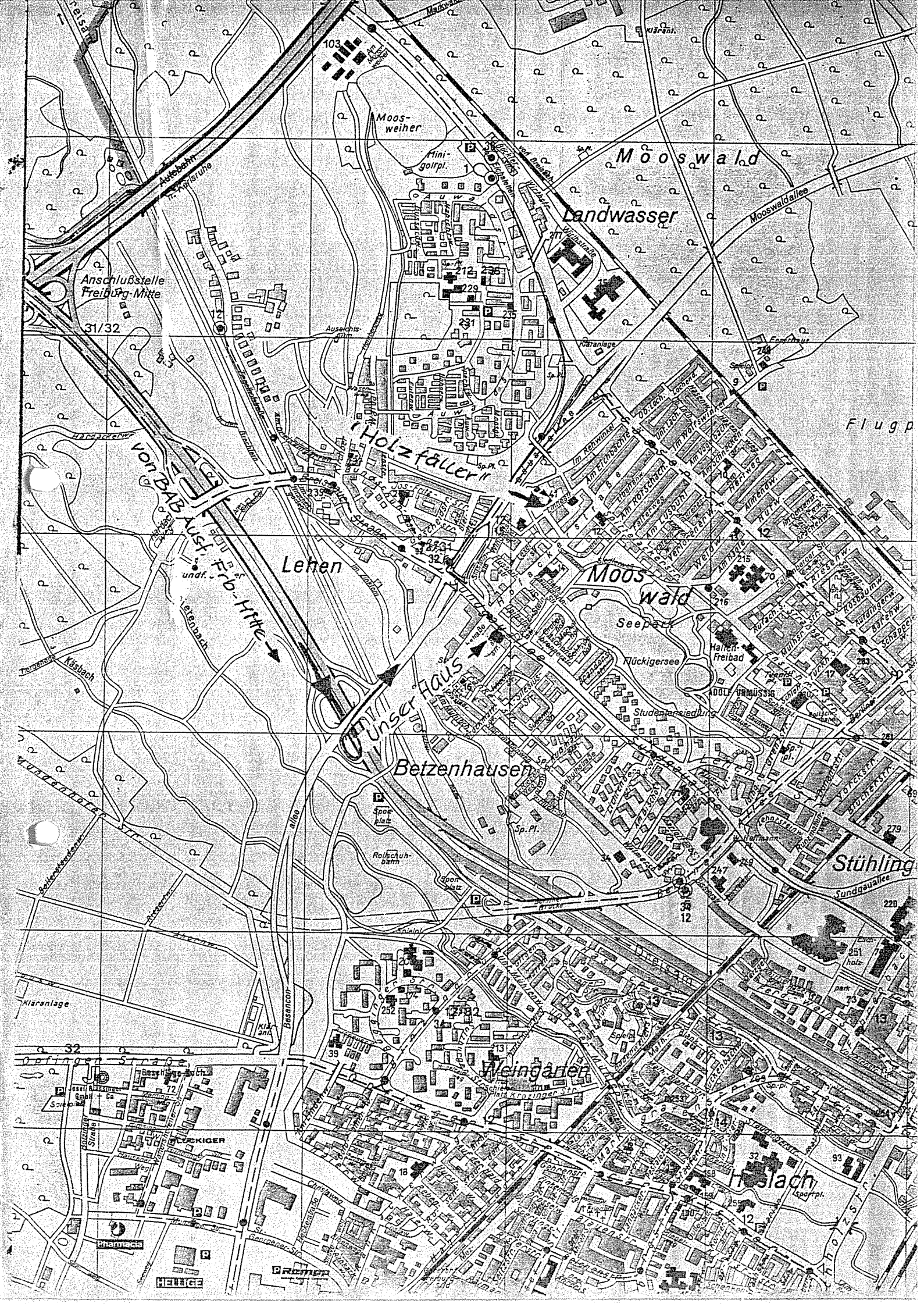
Sundgallen

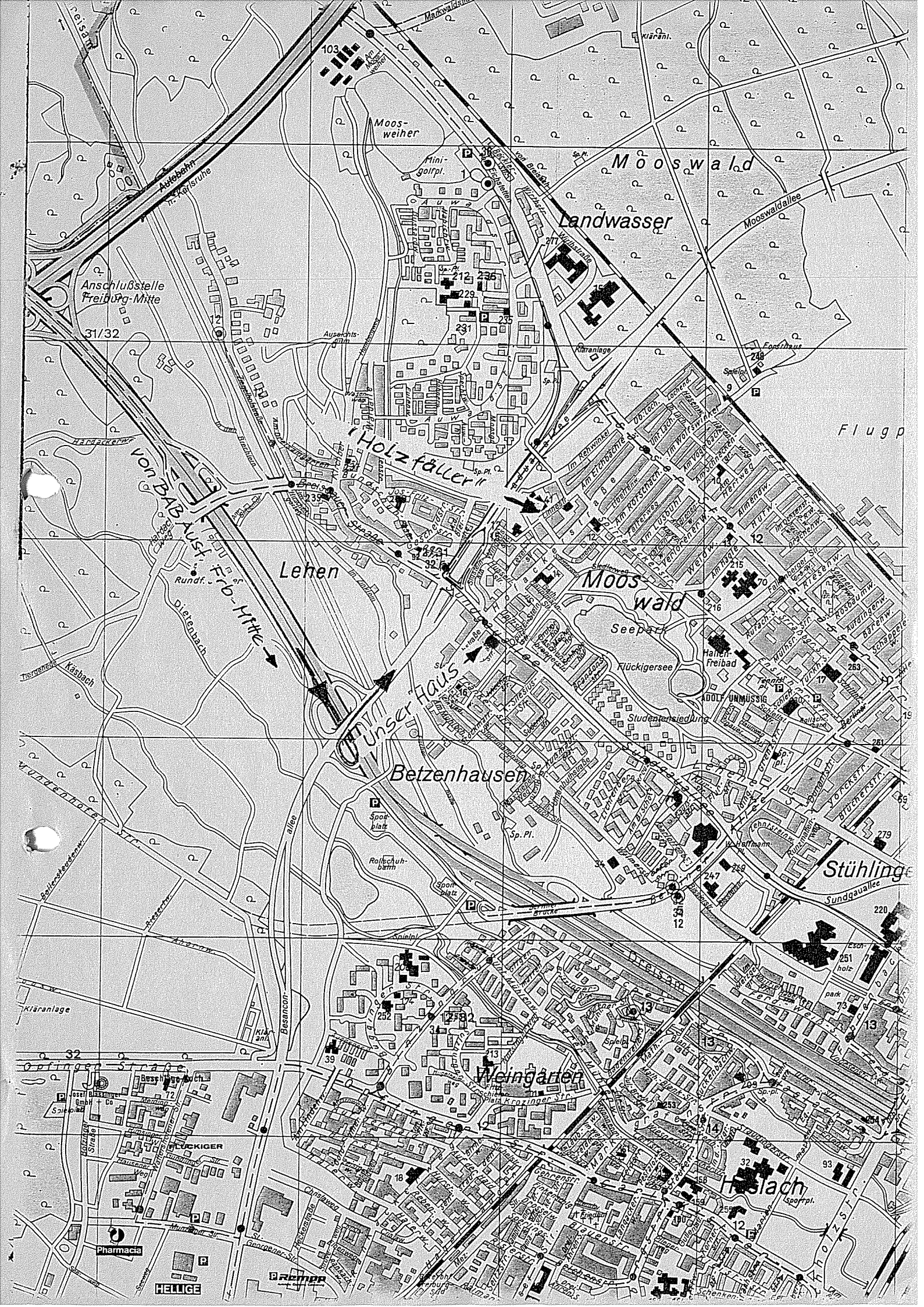
Weingärten

Höljach

HELLIGE

Gramp





103

Moosweiher

Mooswald

Landwasser

Mooswaldallee

Anschlußstelle
Freiburg-Mitte

31/32

Mini-
golflp.

212, 236

229, 231

235

Holzfallern

Lehen

Mooswald

Seepark

Rundf. E.O.-Mitte

Dienbach

Betzenhausen

Studenstiedlung

Stühlingen

Sundgaullee

Weingärten

Haslach

Pharmacia

HEIMIG

BRUNNEN

Esch-
holz

park

75

13

13

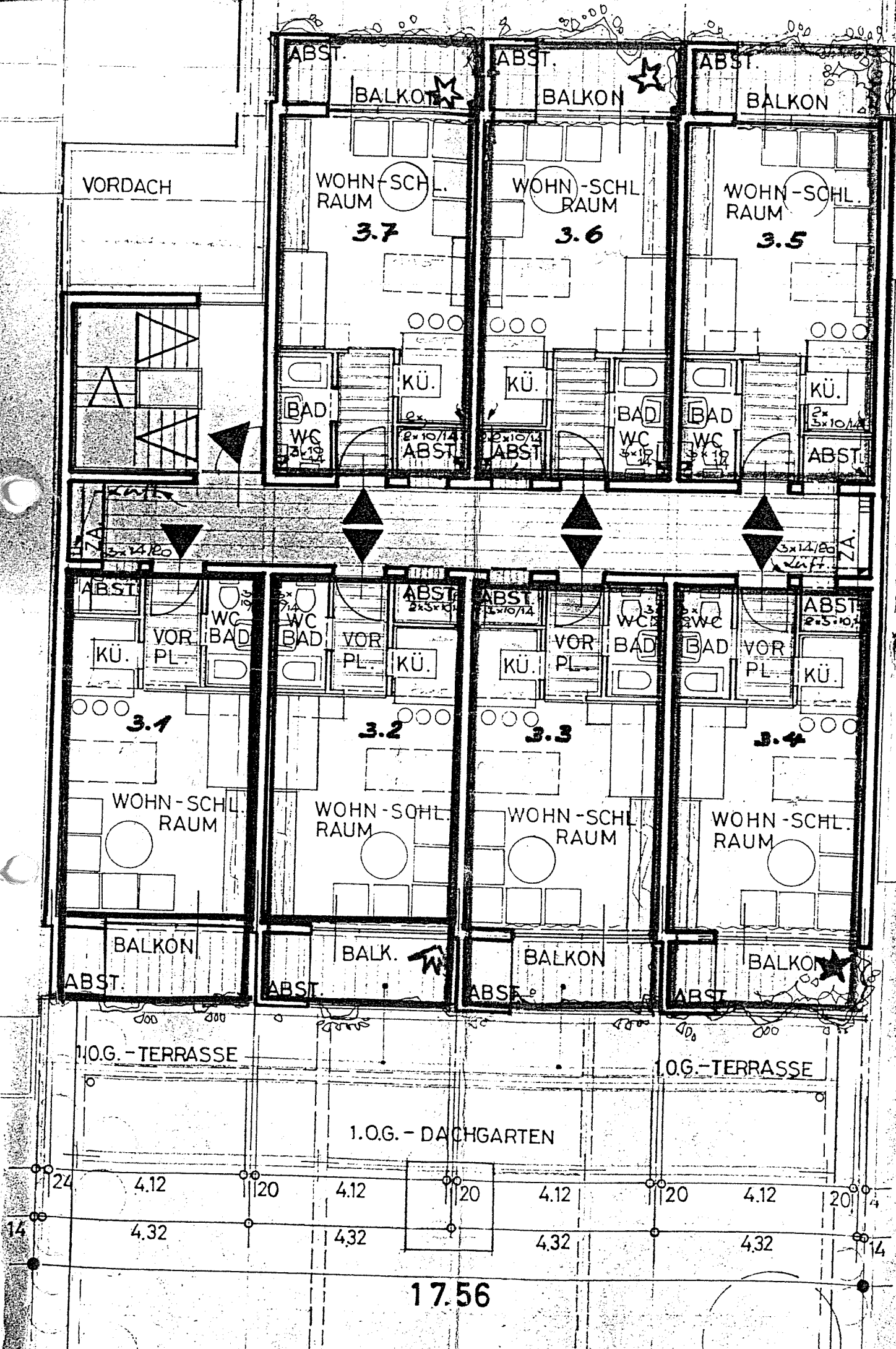
13

13

13

13

13



VORDACH

ABST.

BALKON

ABST.

BALKON

ABST.

BALKON

WOHN-SCHL. RAUM

3.7

WOHN-SCHL. RAUM

3.6

WOHN-SCHL. RAUM

3.5

KÜ.

KÜ.

KÜ.

BAD

WC

ABST.

ABST.

BAD

WC

BAD

WC

ABST.

ABST.

KÜ.

VOR. PL.

BAD

WC

3.1

WOHN-SCHL. RAUM

BALKON

ABST.

ABST.

KÜ.

VOR. PL.

BAD

WC

3.2

WOHN-SCHL. RAUM

BALK.

ABST.

ABST.

KÜ.

VOR. PL.

BAD

WC

3.3

WOHN-SCHL. RAUM

BALKON

ABST.

ABST.

KÜ.

VOR. PL.

BAD

WC

3.4

WOHN-SCHL. RAUM

BALKON

ABST.

1.O.G. - TERRASSE

1.O.G. - TERRASSE

1.O.G. - DACHGARTEN

24

4.12

20

4.12

20

4.12

20

4.12

20

14

4.32

4.32

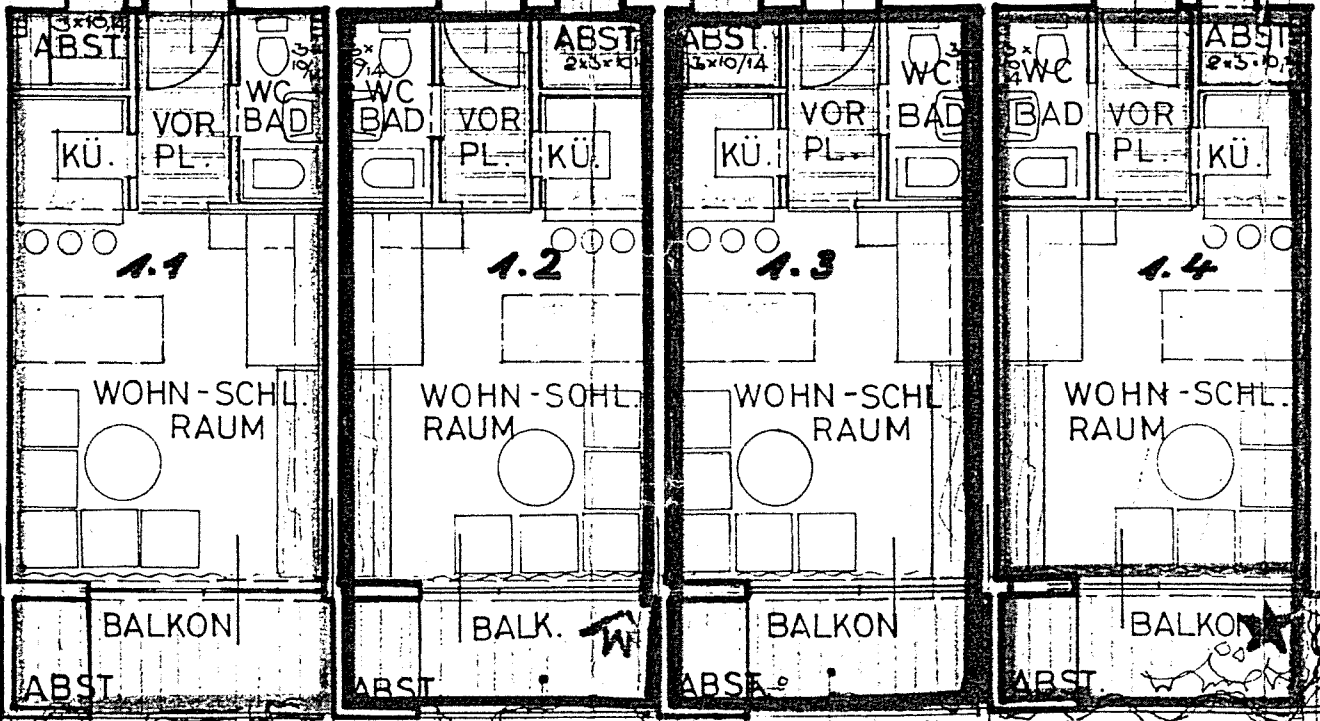
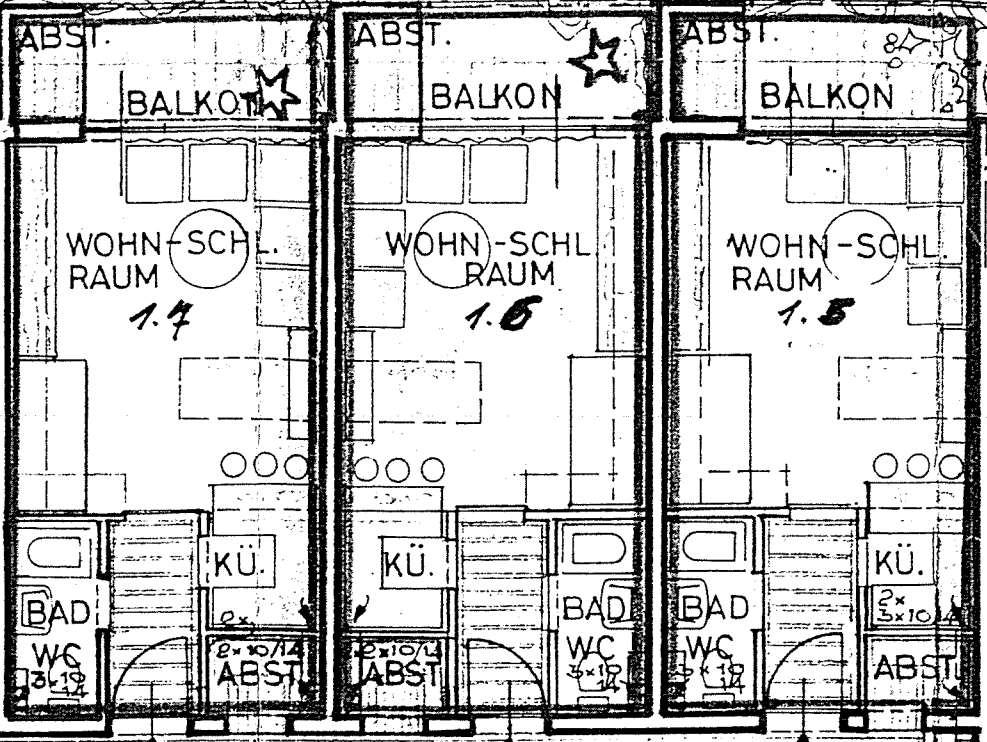
4.32

4.32

14

17.56

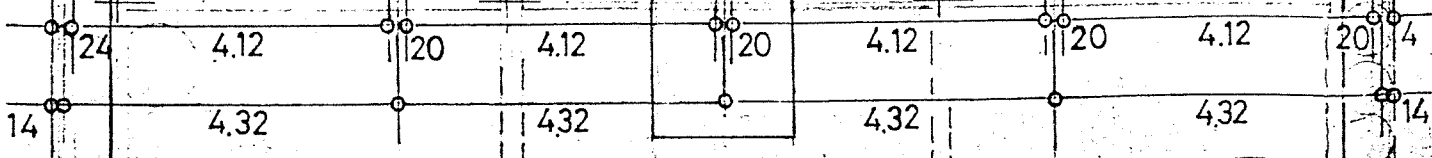
VORDACH



1.OG. - TERRASSE

1.OG. - TERRASSE

1.OG. - DACHGARTEN



17.56