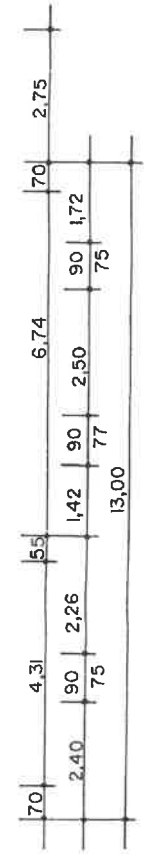
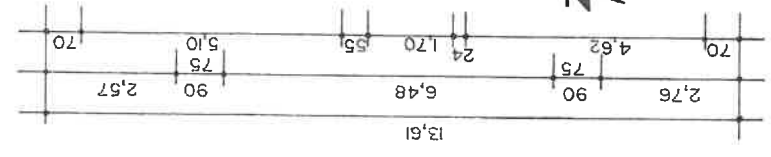
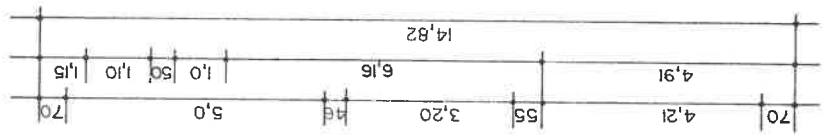
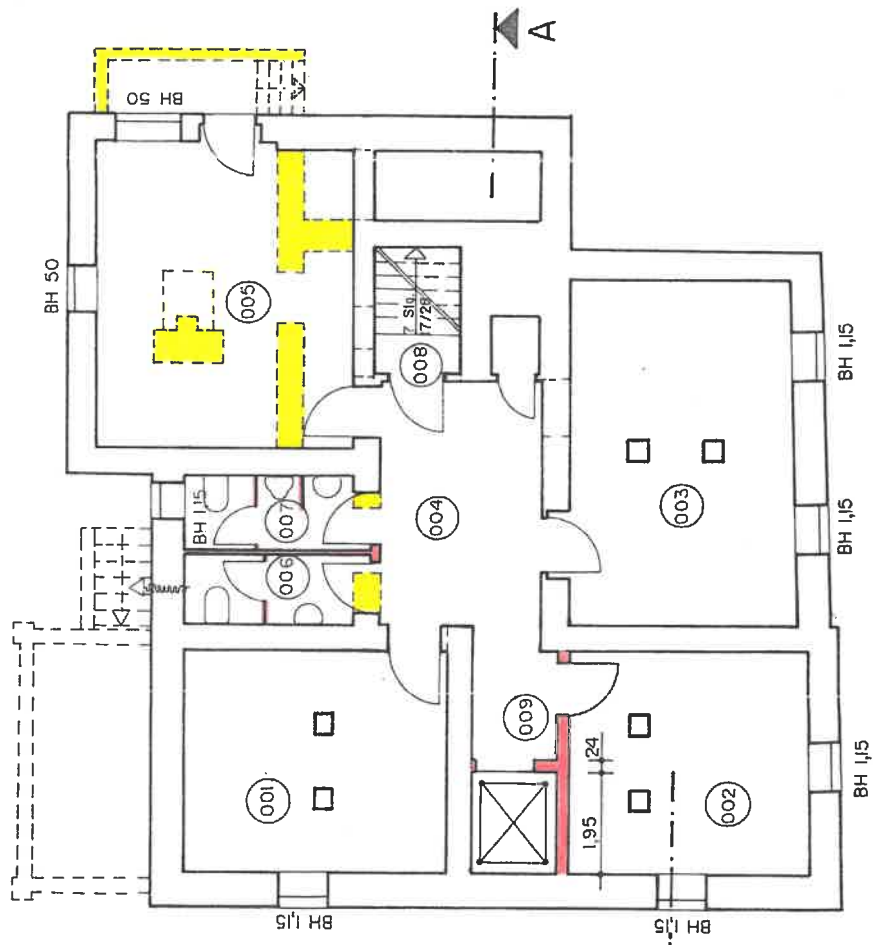
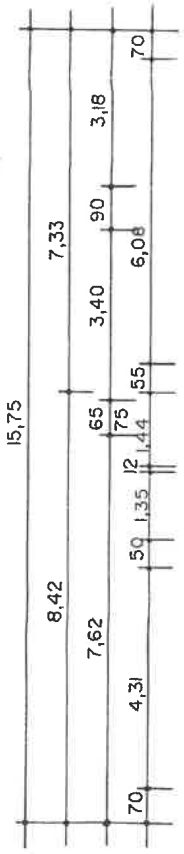


| Raumprogramm | | |
|--------------|--------------------|-----------------------|
| 001 | Haus Technik | 21,70 m ² |
| 002 | Archiv | 19,43 m ² |
| 003 | Archiv | 29,34 m ² |
| 004 | Vorraum | 14,57 m ² |
| 005 | Personalraum | 30,70 m ² |
| 006 | Damen WC Personal | 4,55 m ² |
| 007 | Herren WC Personal | 5,25 m ² |
| 008 | Treppe | 4,25 m ² |
| 009 | Aufzug mit Vorraum | 7,33 m ² |
| Summe | | 137,12 m ² |



| | | |
|---|--|-----------|
| PLANUNG | INGENIEUR- UND ARCHITECTURBÜRO MARIENSTRASSE 13 · D-99033 WEIMAR TELEFON 036 43651 31 26 · FAX 036 43651 31 29 | WITTIG |
| BAUVORHABEN | URBALE MODERNISIERUNG UND INSTANDSETZUNG | |
| ORT | WEIMAR, A-LINCOLN-STRASSE 2 | |
| PROJEKT-NR. | J. 3400-4 | |
| DARSTELLUNG | GRUNDRISS KELLERGESCHOSS | |
| MASSSTAB | 1 : 100 | |
| BLATT-NR. | ...2 | |
| BATUM | 15.08.95 | WITIG |
| DR. VOLATCKE & LEGAT, VERMÖGENSVERWALTUNG 80 803 MÜNCHEN, LEOPOLDSTRASSE 4 | | ANTRICHER |

