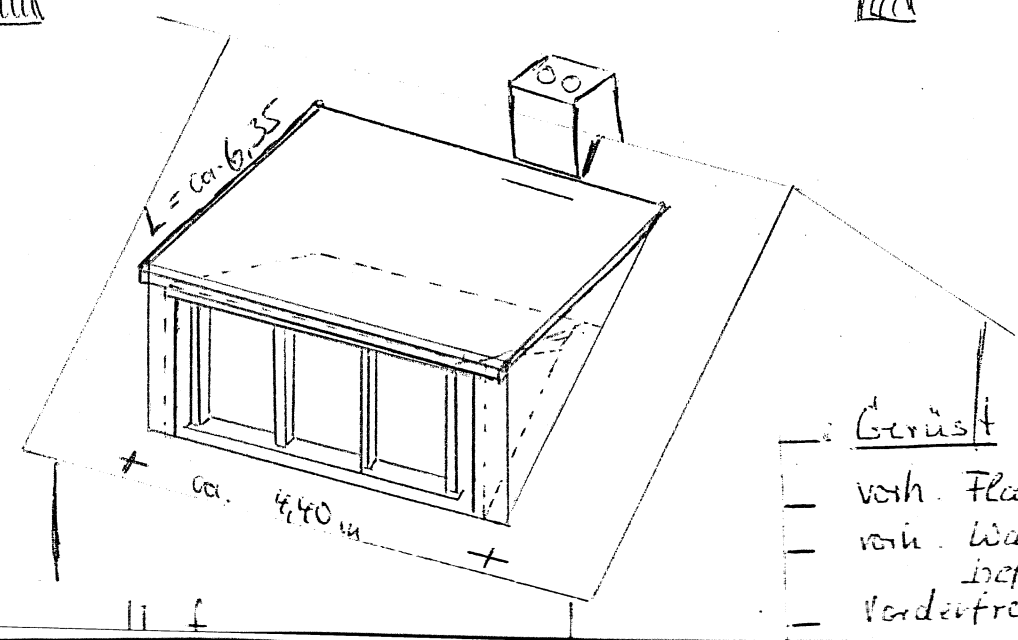
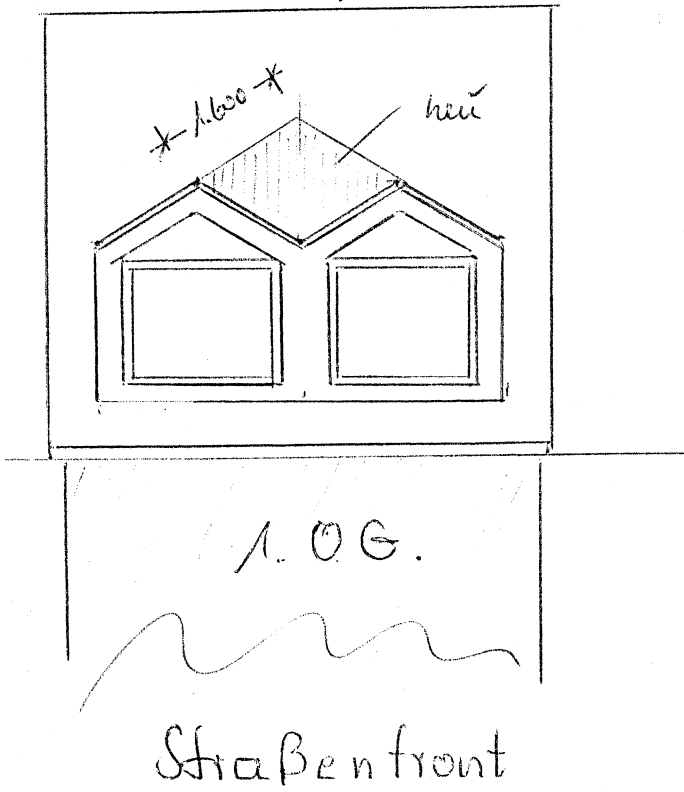


Pos. 1



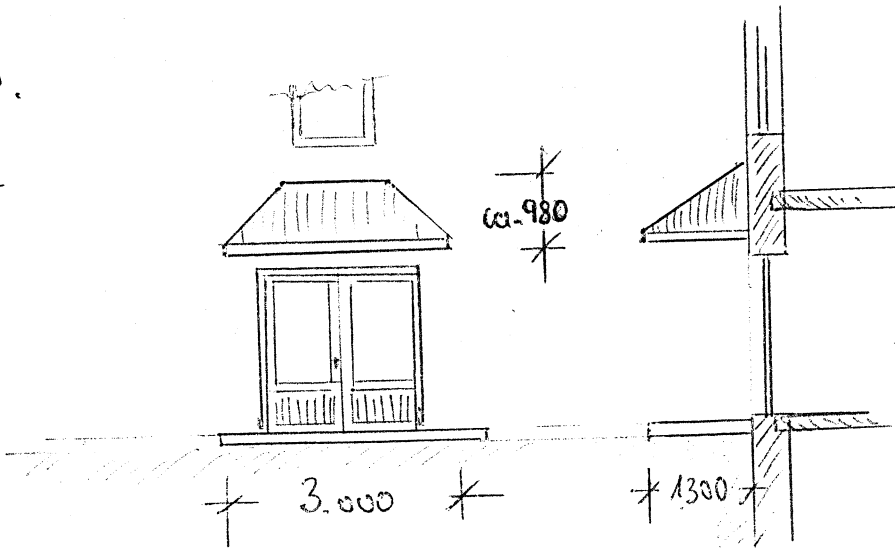
Gerüst = Hof u. Straßenseite  
 vorh. Flachdach entsorgen  
 vorh. Wangen von Schiefer  
 befreien  
 Vorderfront wird je Seite  
 um ca. 35 cm ergänzt, ab  
 auch in der Höhe um ca. 25  
 Wangen und Stirnergänzung  
 neu mit Schiefer belegen  
 neues Schleppdach mit  
 Ziegeln belegen, welche zu  
 vor im Bereich oberhalb d  
 ...

Pos.  
2.



- Lagerkehle wird überbaut da ständig Undichtigkeiten
- neues Bauteil wird auf vorhandene Konstruktion aufgesetzt und abgeschalt.
- Neueindeckung mit Schiefer o.ä. incl. Klempnerarbeiten erforderlich.

Pos.  
3.



Haus für vordach

- abgeschaltete Holzkonstruktion
- Kupferrinne mit Wasserspeicher
- Kupferstegblech-Eindeckung