

KENNZEICHEN:

10.40132.2.113

# EXPOSÉ

## WOHNUNGSVERMIETUNG



HIER LADEN 91M<sup>2</sup> ZUM WOHLFÜHLEN EIN

STRASSE:	Albert-Köhler-Str. 43	WOHNFLÄCHE:	ca. 91 m <sup>2</sup>	GESAMTMIETE:	899,00 €
LAGE:	3. OG links	WOHNRÄUME:	4	NETTOKALTMIETE:	680,00 €
STADTTEIL:	Morgenleite	VERFÜGBARKEIT:	sofort	NEBENKOSTEN:	219,00 €

### AUSSTATTUNG

- Aufzug, ebenerdig erreichbar
- Bad mit Wanne/Dusche
- Handtuchhalterheizung
- PVC
- barrierearm
- Keller
- Etagenwohnung
- offene Küche
- Abstellraum
- Glasfaseranschluss
- Kabelanschluss
- Waschmaschinenanschluss
- Herdanschluss: Elektro
- Warmwasseraufbereitung: Heizungsanlage
- Fahrradraum
- Trockenraum

### WOHLNAGE

Den Mietern wird ein breites Spektrum an unterschiedlichen Wohnungstypen bei optimalen infrastrukturellen Bedingungen geboten. In vielen Wohnungen bietet sich eine fantastische Aussicht auf Wiesen und Wälder oder auf das herrliche Panorama der Stadt.

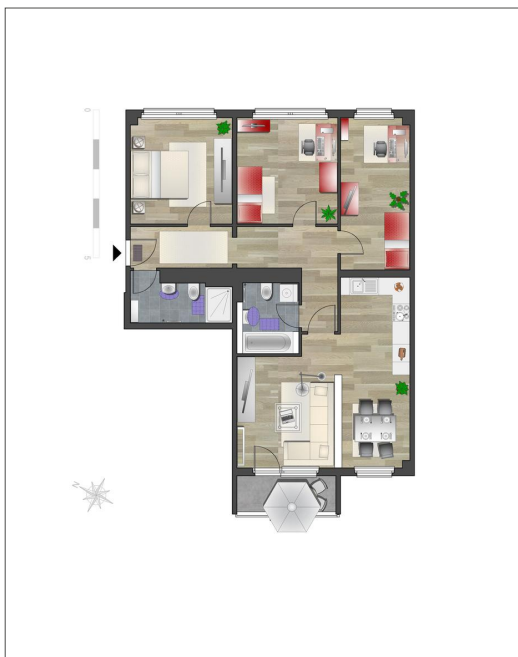
### FLÄCHEN\*

Küche:	ca. 15 m <sup>2</sup>
Bad:	ca. 5 m <sup>2</sup>
Flur:	ca. 12 m <sup>2</sup>
Raum 1:	ca. 28 m <sup>2</sup>
Raum 2:	ca. 12 m <sup>2</sup>
Raum 3:	ca. 12 m <sup>2</sup>
Raum 4:	ca. 12 m <sup>2</sup>
Heizfläche:	ca. 90 m <sup>2</sup>

\* wesentliche Flächenangaben

### ANGABEN ZUM ENERGIEAUSWEIS

Art des Ausweises:	Verbrauchsausweis
Kennwert:	116,00 kWh/(m <sup>2</sup> *a)
Energieträger:	Fernwärme
Baujahr lt. EnA:	1979
Effizienzklasse:	D



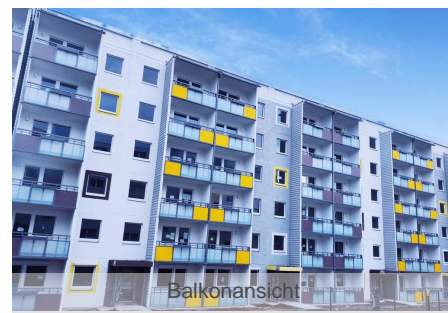
Einrichtungsbeispiel



Einrichtungsbeispiel



Einrichtungsbeispiel



Balkonanansicht

### IHR ANSPRECHPARTNER

wohnen in chemnitz gmbh

### WOHNCENTER STEINHAUS

Clausstr. 10/12 | 09126 Chemnitz  
Mo – Fr: 10 – 18 Uhr

### WOHNSHOP INNENSTADT

Webergasse 1 | 09111 Chemnitz  
Di & Do: 10 – 12 Uhr & 14 – 18 Uhr

### WOHNSHOP VITA-CENTER

Wladimir-Sagorski-Str. 22 | 09122 Chemnitz  
Di & Do: 10 – 12 Uhr & 14 – 18 Uhr

[WWW.GGG.DE](http://WWW.GGG.DE)  
[wohnung@ggg.de](mailto:wohnung@ggg.de)  
0371 533-1111