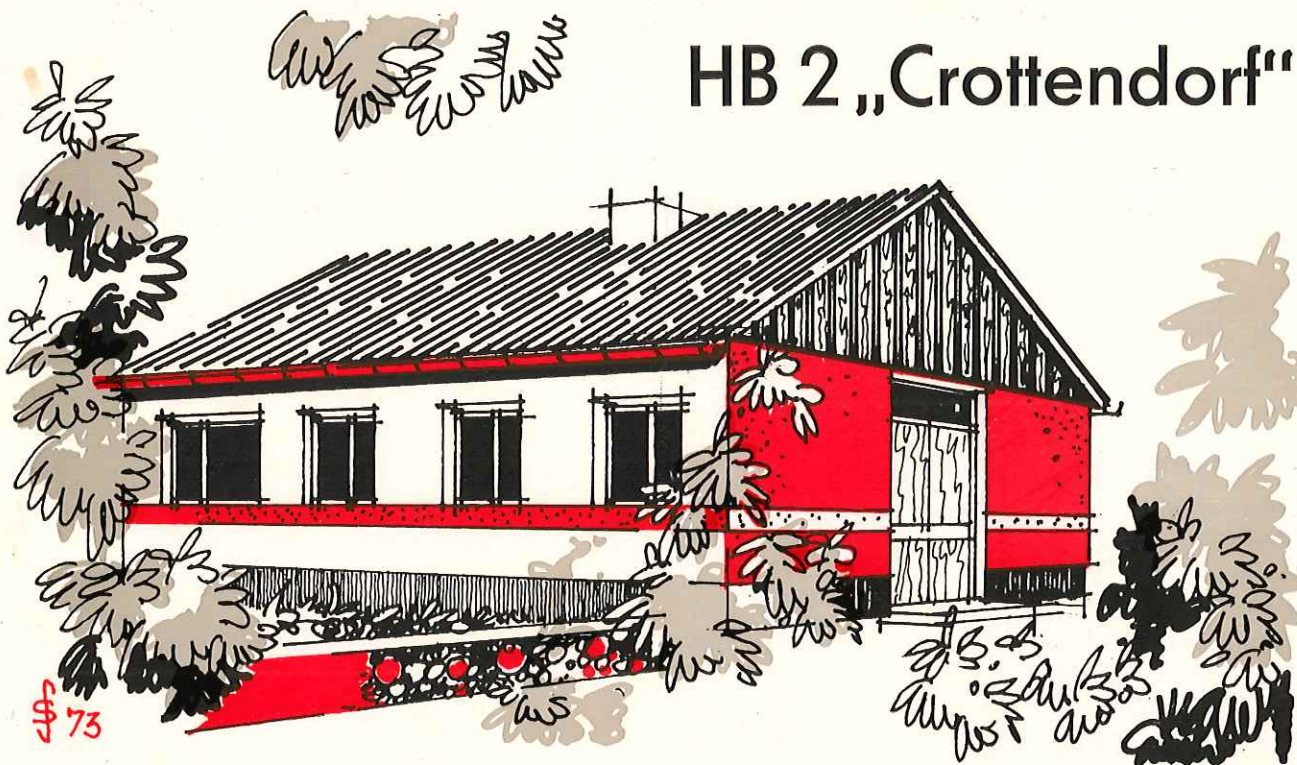


**13**

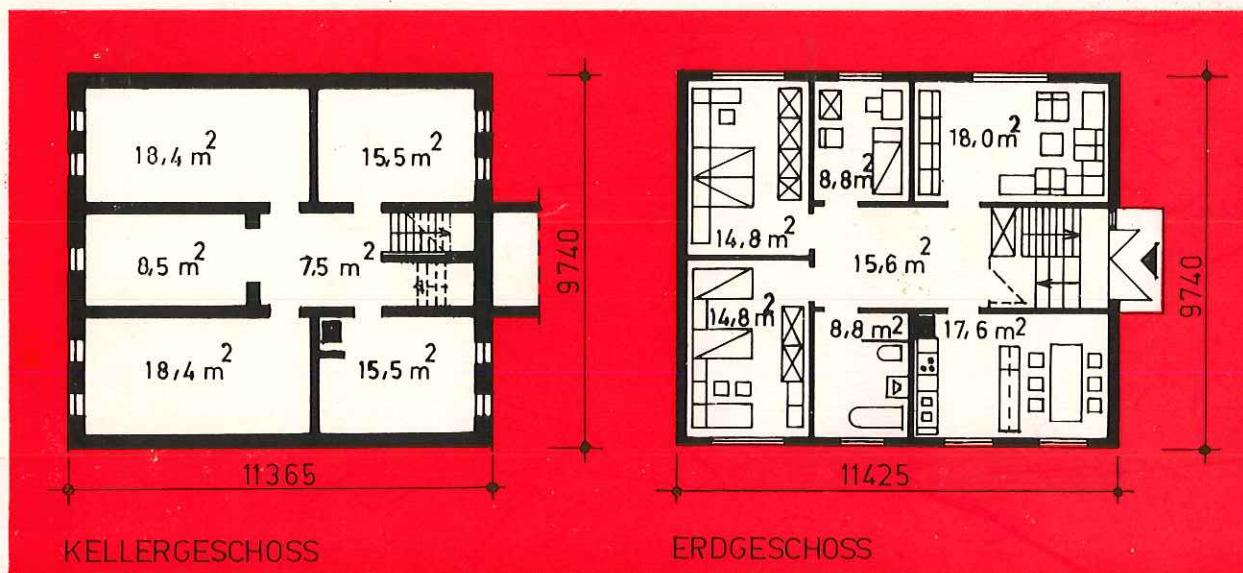
# Eigenheimbau - Kurzinformation

## Einzelhaus in Holzbeton

### HB 2 „Crottendorf“



Das Haus hat Raum für 5 bis 6 Personen



Wohnhauptfläche: 67,00 m<sup>2</sup>, Wohnnebenfläche: 31,00 m<sup>2</sup>,  
bebaute Fläche: 111,28 m<sup>2</sup>, umbauter Raum: 745,00 m<sup>3</sup>

Bauweise: Holzbeton-Handmontagegesteine. Fußboden: Bad/WC Fliesen, in den Wohnräumen und in der Küche PVC-Fußbodenbelag. Dachkonstruktion: Holznagelbinder mit 50 % Dachneigung, Eindeckung mit Preolitschindeln. Heizung: Schwerkraftheizungsanlage mit Warmwasserbereitung.

**4 Zimmer · Küche · Bad · WC · Keller**