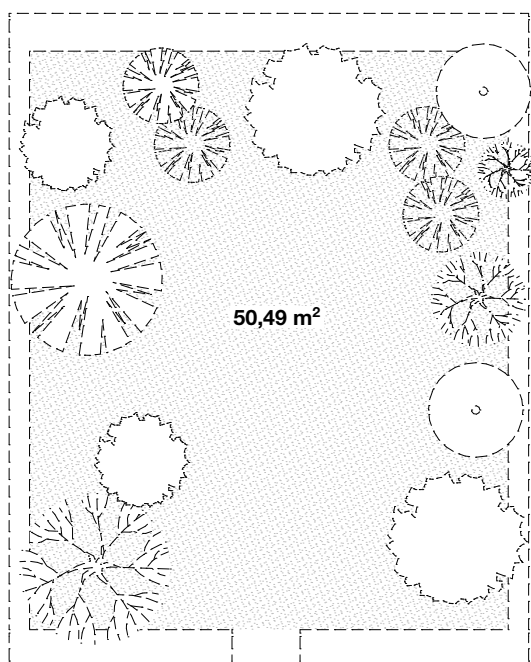


# 2-Zi | 48,03 m<sup>2</sup> | eingeschossig | barrierefrei

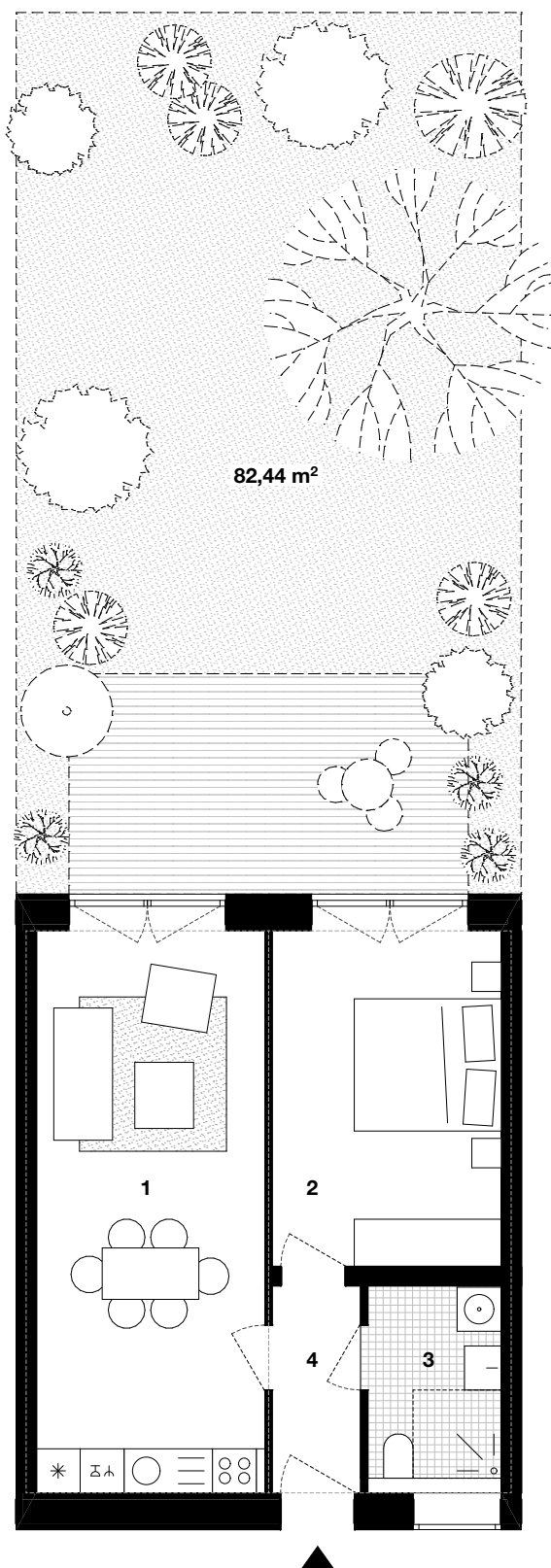
Anzahl Module	2
Fläche Garten (opt.)	82,44 m <sup>2</sup>
Fläche Dachgarten (opt.)	50,49 m <sup>2</sup>
<b>Beteiligungskosten (1.OG)</b>	<b>145.000 €</b>
<b>mit Garten (EG)</b>	<b>170.000 €</b>
<b>mit Dachgarten (2.OG)</b>	<b>165.000 €</b>

1 Wohnen	24,54 m <sup>2</sup>
2 Schlafzimmer	14,97 m <sup>2</sup>
3 Bad	5,13 m <sup>2</sup>
4 Flur	3,39 m <sup>2</sup>

Bitte beachten Sie, dass sich der Entwurf in der weiteren Bearbeitung verändern kann. Insbesondere alle Flächenangaben sind Angaben vorbehaltlich Änderungen gemäß Ausführungsplanung. Die Möblierung der Wohnungen ist nicht im Leistungsumfang enthalten. Die Beteiligungskosten basieren auf der Kostenberechnung vom 13.10.2025.



Dachterrasse (opt.)



1. Geschoss