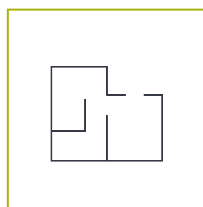




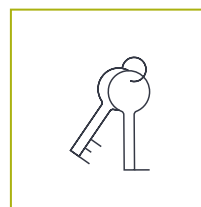
Objektnummer: 610/00336

Vielseitig nutzbares Baugrundstück in Finkenberg

Ideal für Tourismus, Wohnbebauung oder Teilung!



Grundfläche
ca. 1.425 m²



Kaufpreis
auf Anfrage!

Vielseitig nutzbares Baugrundstück in Finkenberg

Zum Verkauf steht ein attraktives Baugrundstück im Herzen von Finkenberg, eingebettet in das malerische Zillertal. Dieses zentral gelegene Grundstück bietet vielseitige Nutzungsmöglichkeiten:

Es eignet sich sowohl für touristische Projekte als auch für die Errichtung von Wohnraum für den eigenen Bedarf. Darüber hinaus besteht die Möglichkeit, das Grundstück in mehrere Parzellen zu teilen, um es für verschiedene Nutzer zugänglich zu machen.

DIE LAGE ...

Das Grundstück befindet sich in der Gemeinde Finkenberg. Die Region ist bekannt für ihre atemberaubende Alpenlandschaft und ist ein beliebtes Ziel für Touristen, die das ganze Jahr über nach Erholung und Abenteuer suchen.

Die Nähe zum Hintertuxer Gletscher macht Finkenberg besonders für Wintersportler attraktiv. Zudem bietet die Umgebung zahlreiche Wander- und Radwege sowie weitere Freizeitaktivitäten, die Finkenberg zu einem idealen Ausgangspunkt für Natur- und Sportbegeisterte machen.

GRUNDSTÜCKDETAILS ...

Widmung: Das Grundstück ist als Tourismuseinrichtung gewidmet, bietet jedoch auch die Möglichkeit zur Nutzung für den eigenen Wohnbedarf.

Bebauung: Die Bebauung richtet sich nach der Tiroler Bauordnung bzw. dem örtlichen Raumordnungskonzept, die flexible Gestaltungsmöglichkeiten sowohl für touristische Einrichtungen (wie Hotels, Ferienwohnungen) als auch für Wohngebäude zulässt.

Teilung des Grundstücks: Es besteht die Option, das Grundstück in mehrere Parzellen aufzuteilen, wodurch eine Nutzung durch verschiedene Parteien möglich ist.

Dies eröffnet zusätzliche Optionen, etwa für den Bau von Einfamilienhäusern oder kleineren touristischen Einheiten.

BESONDERHEITEN ...

Zentrale - Das Grundstück befindet sich im Dorfzentrum von Finkenberg, in unmittelbarer Nähe zu Geschäften, Restaurants und öffentlichen Verkehrsmitteln, was es ideal für Bewohner und Touristen macht.

Reichhaltiges Freizeitangebot - Mit direktem Zugang zu Wanderwegen, Skiliften und weiteren touristischen Attraktionen bietet das Grundstück hervorragende Möglichkeiten für Outdoor-Aktivitäten.

Gut ausgebaute Infrastruktur - Das Grundstück ist voll erschlossen und verfügt über alle notwendigen Versorgungsanschlüsse wie Wasser, Strom und Kanal.

