

# Klosterstraße Sixty2

EXPOSÉ OFFICE

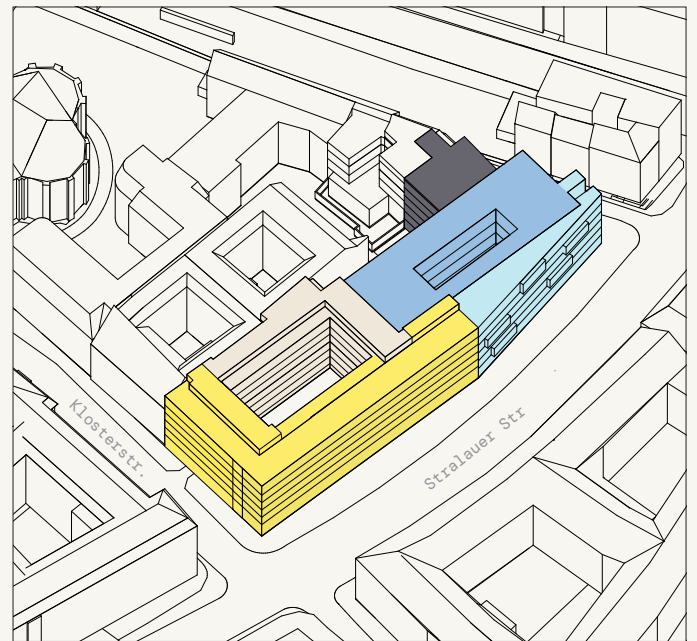
ca. 330 m<sup>2</sup>



Objekt   Project	Sixty2
Adresse   Address	Klosterstraße 62, 10179 Berlin
Etage   Floor	1. OG 1 <sup>st</sup> floor
Nummer   Number	--
Fläche   Space	ca. 330 m <sup>2</sup>
Nutzung   Use	Büro   Office

**Besonderheiten**  
Features

Zentrale Lage in Berlin-Mitte  
Central location in Berlin-Mitte  
U-Bahn Klosterstraße direkt vor der Tür  
Directly at Klosterstraße train station  
Mix aus Bestand und Neubau  
Mix of existing and new build  
Ausbau nach Mieterwunsch  
Expansion according to tenant requests  
Auf Wunsch gekühlte Büroräume möglich  
AC units in the office spaces possible

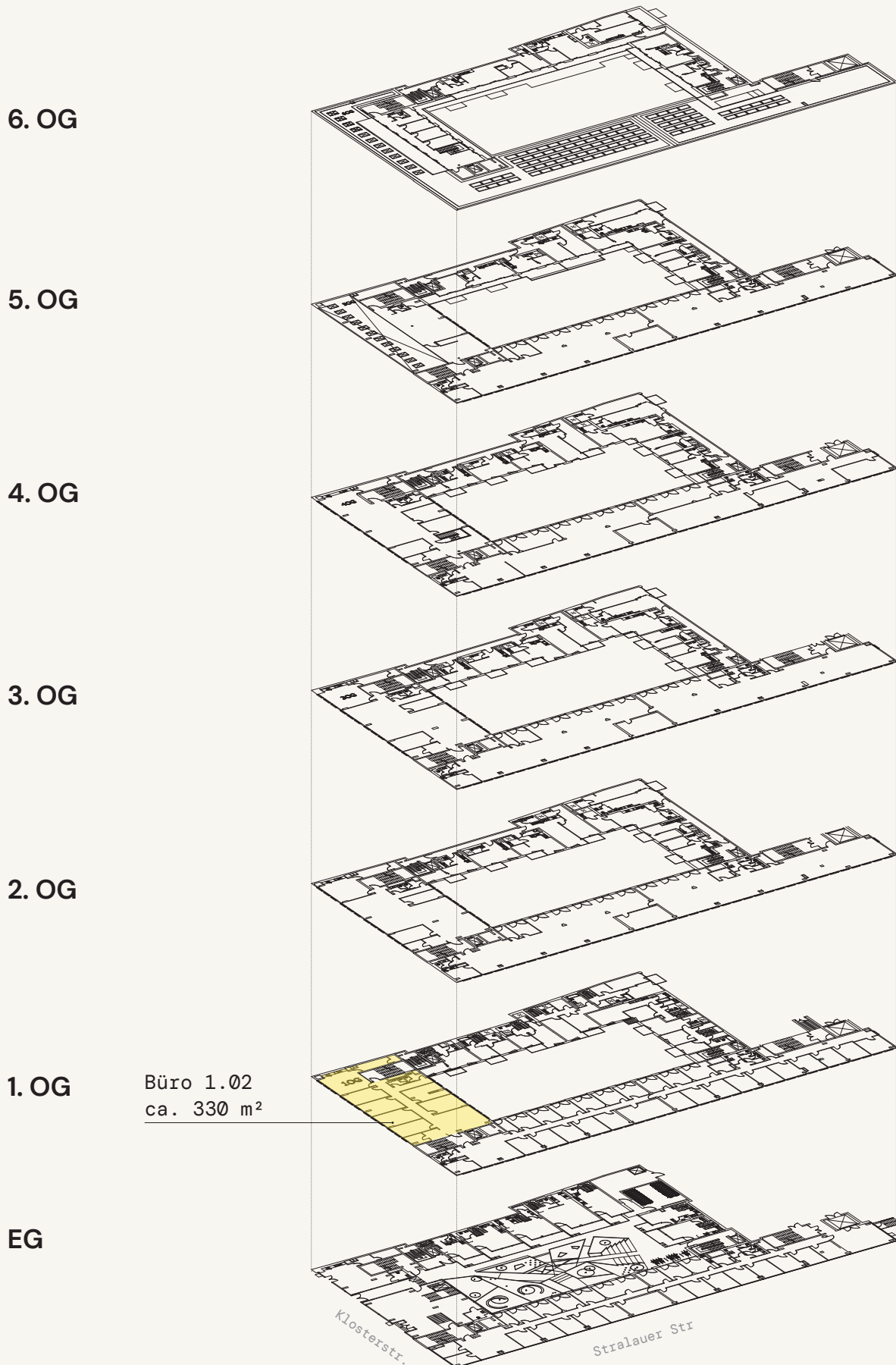


Lage Ihrer neuen Fläche  
Location of your new space

Die Angaben dienen der allgemeinen Information und erfolgen ohne Gewähr.  
Sie bilden keinen Bestandteil einer vertraglichen Vereinbarung. Änderungen bleiben vorbehalten.

This information has been provided for general information only and without warranty.  
They do not constitute part of any contractual agreement and are subject to change.





1. OG Büro 1.02  
ca. 330 m<sup>2</sup>



Alle Visualisierungen und die darin dargestellten Einrichtungen sind unverbindlich und dienen Illustrationszwecken.

All visualizations and the facilities depicted therein are non-binding and serve illustration purposes only.



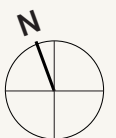
**Einheit Klosterstr.**

ca. 330 m<sup>2</sup>

ca. 25 PAX

Nord/Süd-Ausrichtung

Ausbau nach Mieterwunsch





Alle Visualisierungen und die darin dargestellten Einrichtungen sind unverbindlich und dienen Illustrationszwecken.

All visualizations and the facilities depicted therein are non-binding and serve illustration purposes only.

Ein Projekt von

**TROCKLAND®**

Judit Ben Dor | Head of Letting  
j.ben.dor@trockland.com | +49 30 2363137-266



Alle Visualisierungen und die darin dargestellten Einrichtungen sind unverbindlich und dienen Illustrationszwecken.

All visualizations and the facilities depicted therein are non-binding and serve illustration purposes only.

