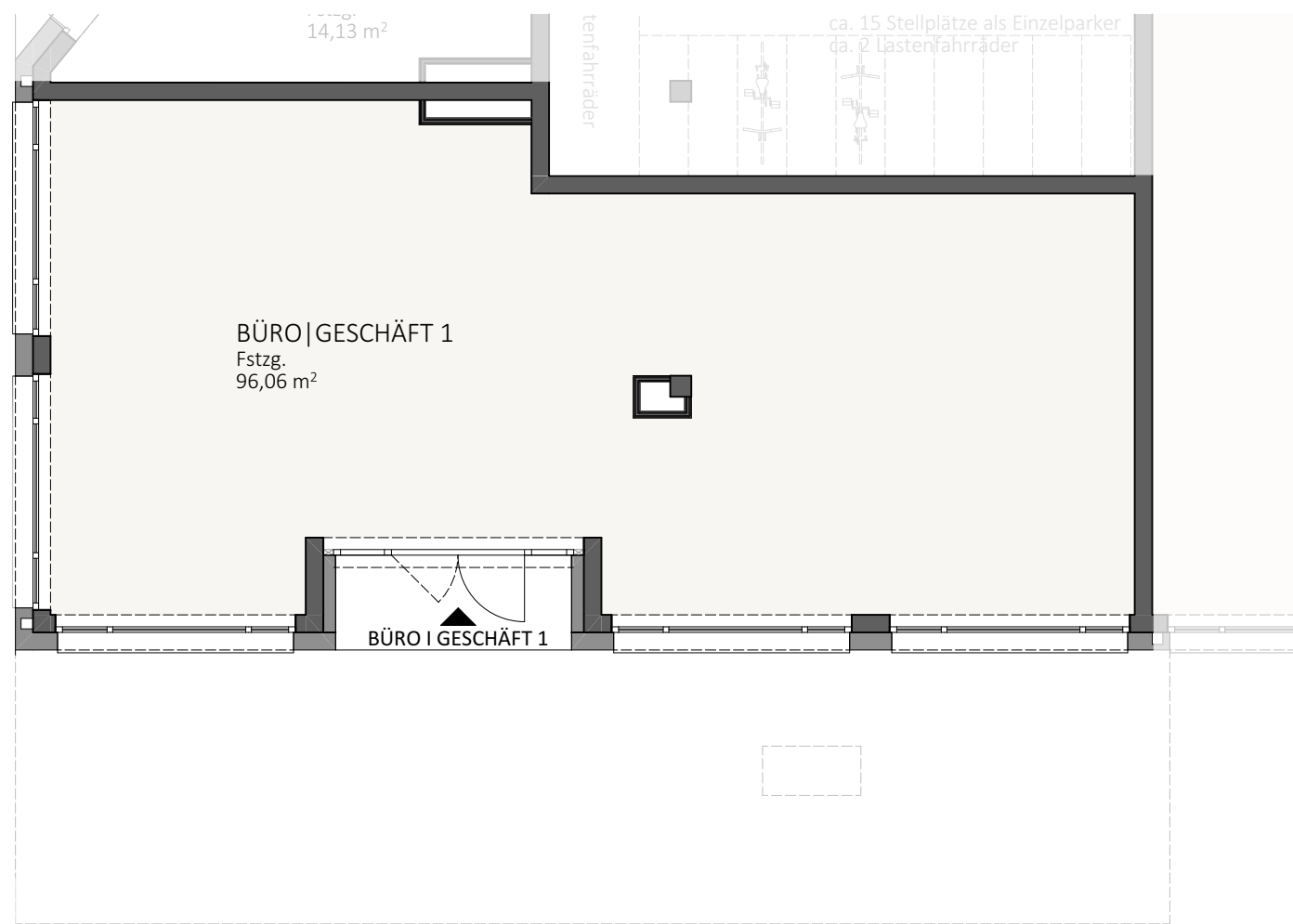


# Verkaufspläne Wohnungen und Geschäftsflächen

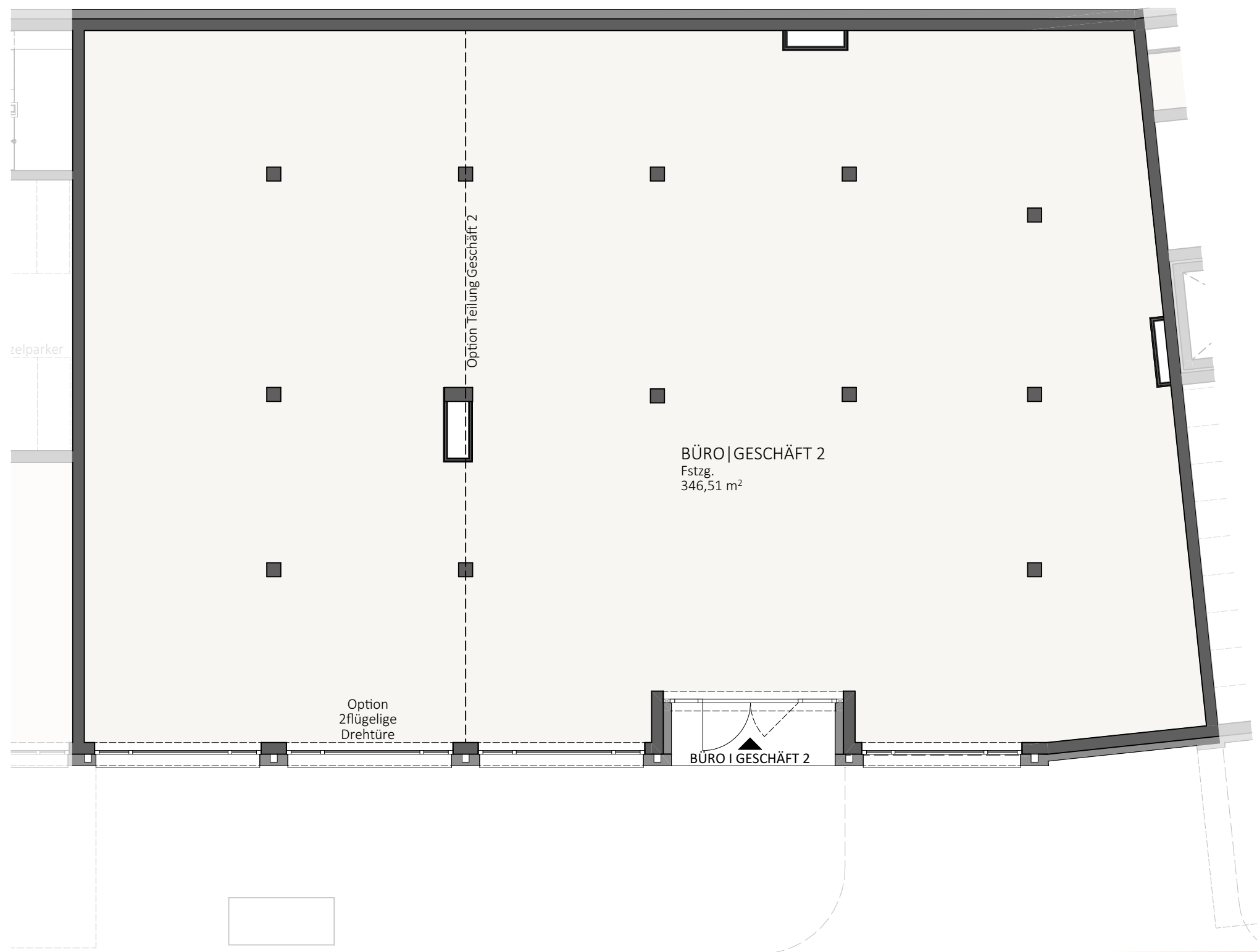




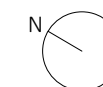


Ausstattung gemäß Baubeschreibung, die dargestellte Möblierung dient als Einrichtungsvorschlag. Planmaße sind für das Bestellen von Einbaumöbeln ungeeignet (Naturmaße nehmen!).  
Druck- und Satzfehler, sowie Irrtümer, rechtlich und baulich bedingte Änderungen vorbehalten. Die Wohnungsgrößen sind Circa-Angaben und können sich durch die Ausführungsplanung geringfügig ändern.  
Änderungen im Zuge der weiteren Planung aufgrund statischer und/oder technischer Notwendigkeiten und/oder Behördenvorschriften vorbehalten.  
Vertragsgrundlage sind ausschließlich die dem Vertrag beiliegenden Pläne und Ausstattungsbeschreibungen.



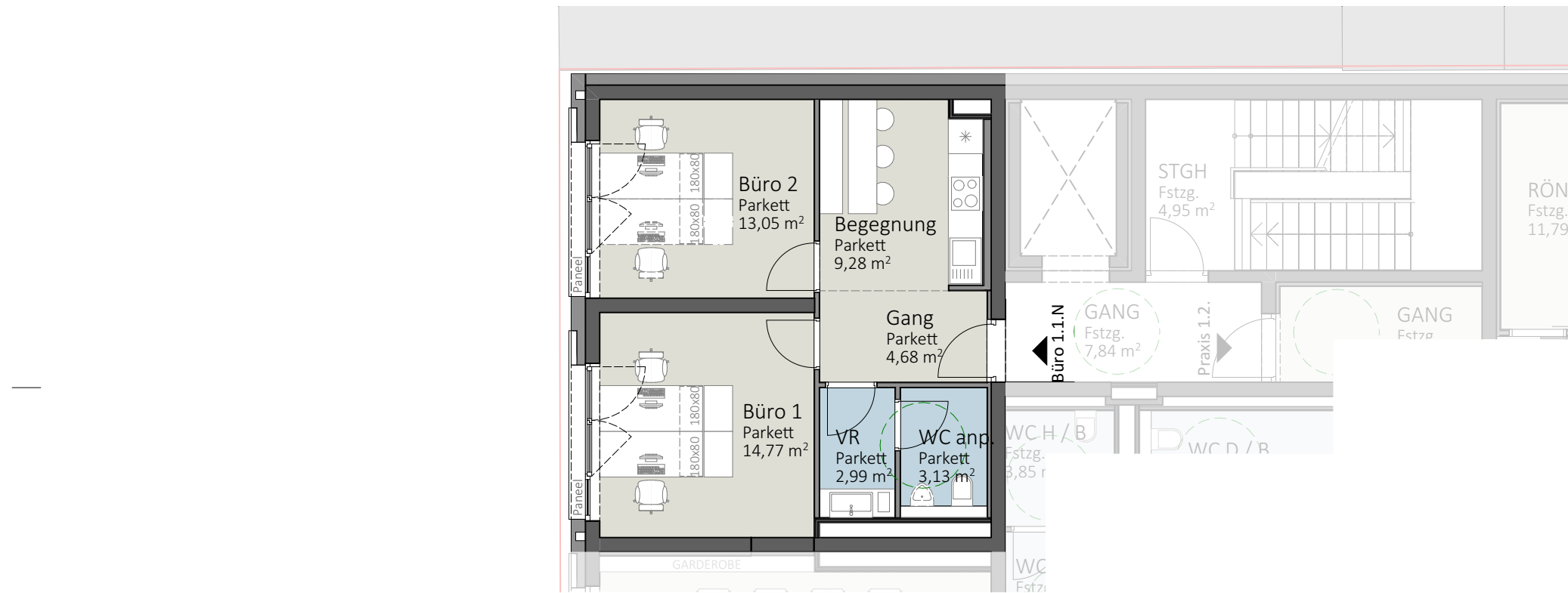


Ausstattung gemäß Baubeschreibung, die dargestellte Möblierung dient als Einrichtungsvorschlag. Planmaße sind für das Bestellen von Einbaumöbeln ungeeignet (Naturmaße nehmen!).  
Druck- und Satzfehler, sowie Irrtümer, rechtlich und baulich bedingte Änderungen vorbehalten. Die Wohnungsgrößen sind Circa-Angaben und können sich durch die Ausführungsplanung geringfügig ändern.  
Änderungen im Zuge der weiteren Planung aufgrund statischer und/oder technischer Notwendigkeiten und/oder Behördenvorschriften vorbehalten.  
Vertragsgrundlage sind ausschließlich die dem Vertrag beiliegenden Pläne und Ausstattungsbeschreibungen.

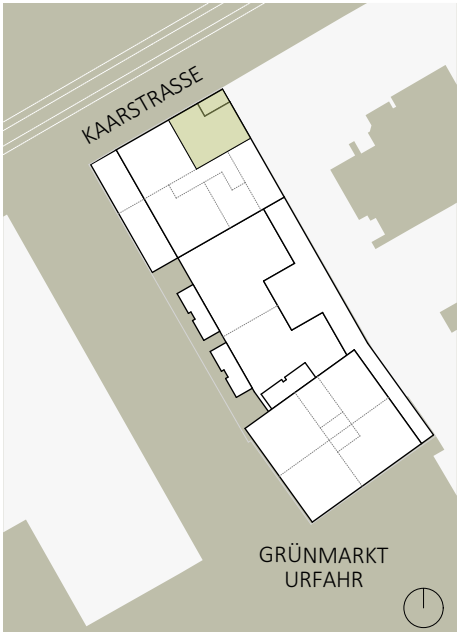


5  
2  
1  
0

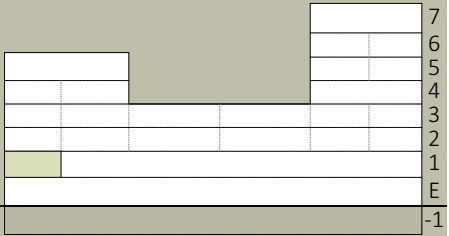




Ausstattung gemäß Baubeschreibung, die dargestellte Möblierung dient als Einrichtungsvorschlag. Planmaße sind für das Bestellen von Einbaumöbeln ungeeignet (Naturmaße nehmen!).  
Druck- und Satzfehler, sowie Irrtümer, rechtlich und baulich bedingte Änderungen vorbehalten. Die Wohnungsgrößen sind Circa-Angaben und können sich durch die Ausführungsplanung geringfügig ändern.  
Änderungen im Zuge der weiteren Planung aufgrund statischer und/oder technischer Notwendigkeiten und/oder Behördenvorschriften vorbehalten.  
Vertragsgrundlage sind ausschließlich die dem Vertrag beiliegenden Pläne und Ausstattungsbeschreibungen.



Wohn- und Geschäftshaus  
Am Grünmarkt



Büro 1.1.N

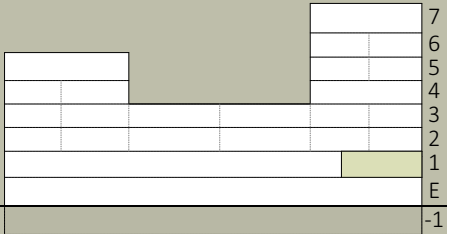
Büro 1	14,77m <sup>2</sup>
Büro 2	13,05m <sup>2</sup>
Begegnung	9,28m <sup>2</sup>
Gang	4,68m <sup>2</sup>
VR	2,99m <sup>2</sup>
WC	3,13m <sup>2</sup>
FLÄCHE	47,90m <sup>2</sup>







Wohn- und Geschäftshaus  
Am Grünmarkt



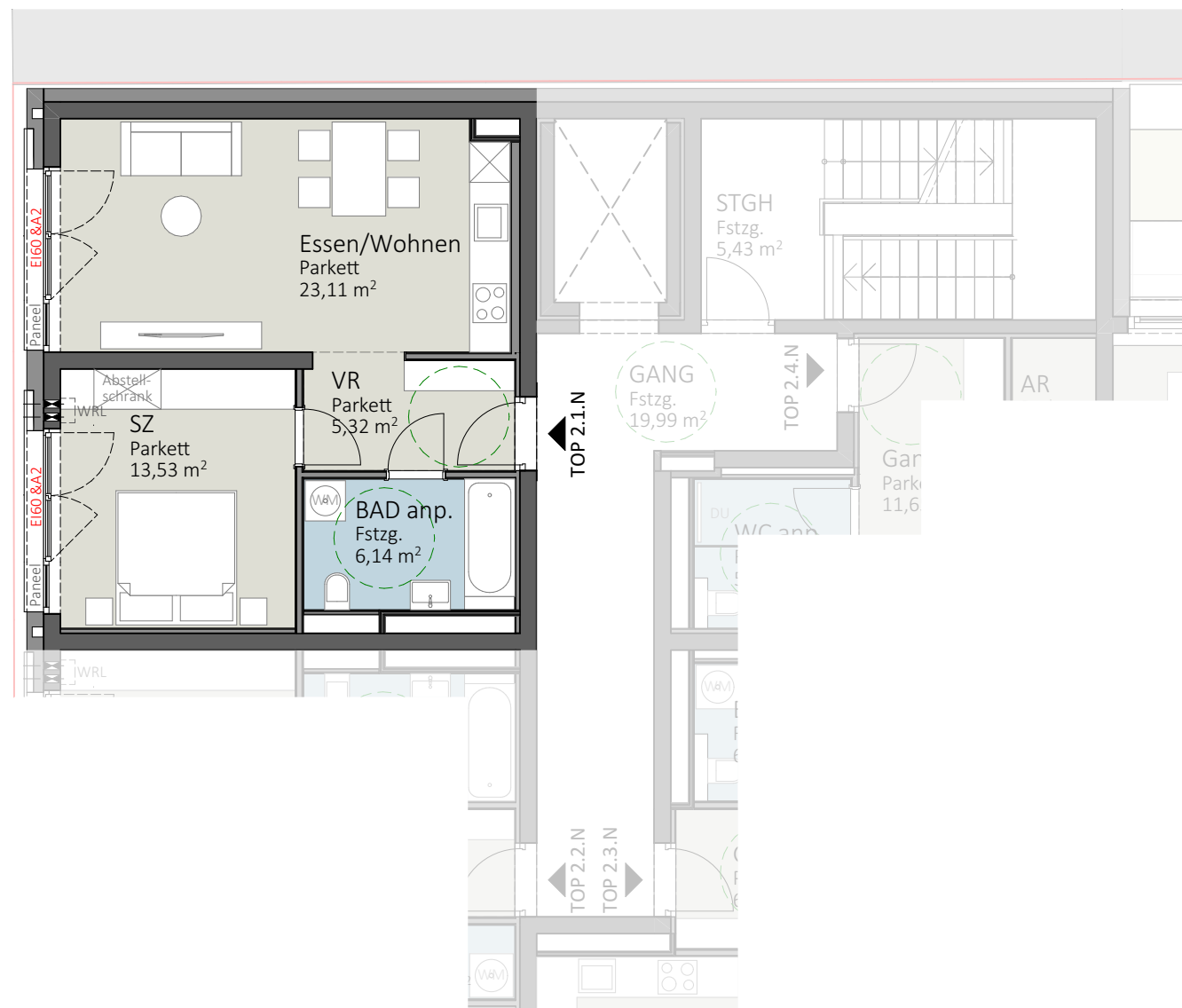
Büro 1.3.S

Eingang	8,22m <sup>2</sup>
Umkleide	4,86m <sup>2</sup>
Technik fein	14,76m <sup>2</sup>
Technik grob	17,81m <sup>2</sup>
Technik sehr grob	16,72m <sup>2</sup>
Lager/Technik	10,80m <sup>2</sup>
VR	3,23m <sup>2</sup>
WC D	3,65m <sup>2</sup>
WC H	3,48m <sup>2</sup>
Aufenthalt	11,49m <sup>2</sup>
Büro	11,75m <sup>2</sup>
FLÄCHE	106,77m <sup>2</sup>

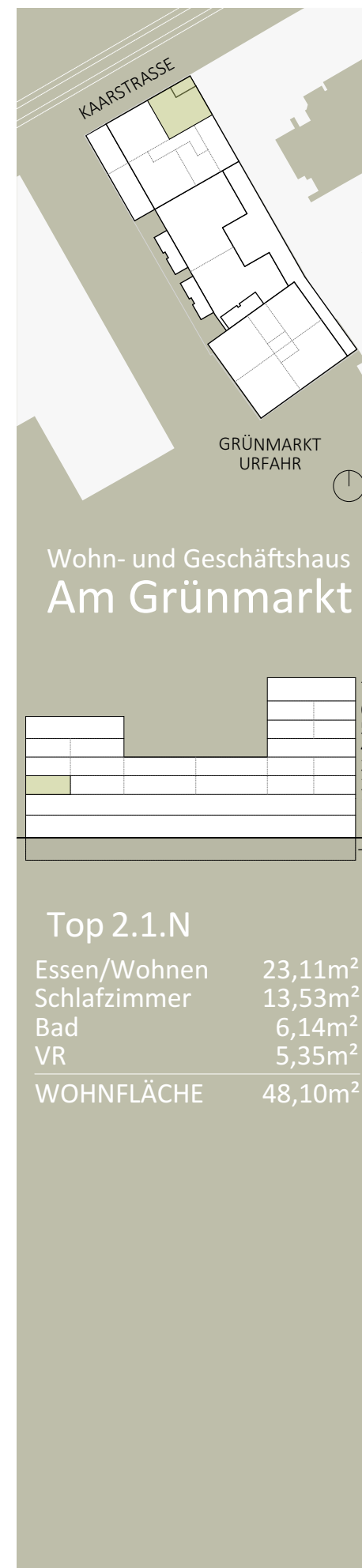
Ausstattung gemäß Baubeschreibung, die dargestellte Möblierung dient als Einrichtungsvorschlag. Planmaße sind für das Bestellen von Einbaumöbeln ungeeignet (Naturmaße nehmen!).  
Druck- und Satzfehler, sowie Irrtümer, rechtlich und baulich bedingte Änderungen vorbehalten. Die Wohnungsgrößen sind Circa-Angaben und können sich durch die Ausführungsplanung geringfügig ändern.  
Änderungen im Zuge der weiteren Planung aufgrund statischer und/oder technischer Notwendigkeiten und/oder Behördenvorschriften vorbehalten.  
Vertragsgrundlage sind ausschließlich die dem Vertrag beiliegenden Pläne und Ausstattungsbeschreibungen.



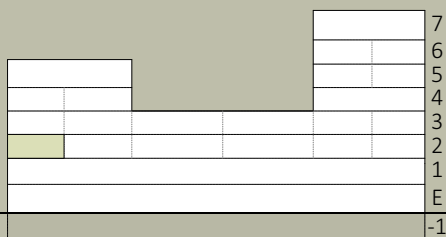




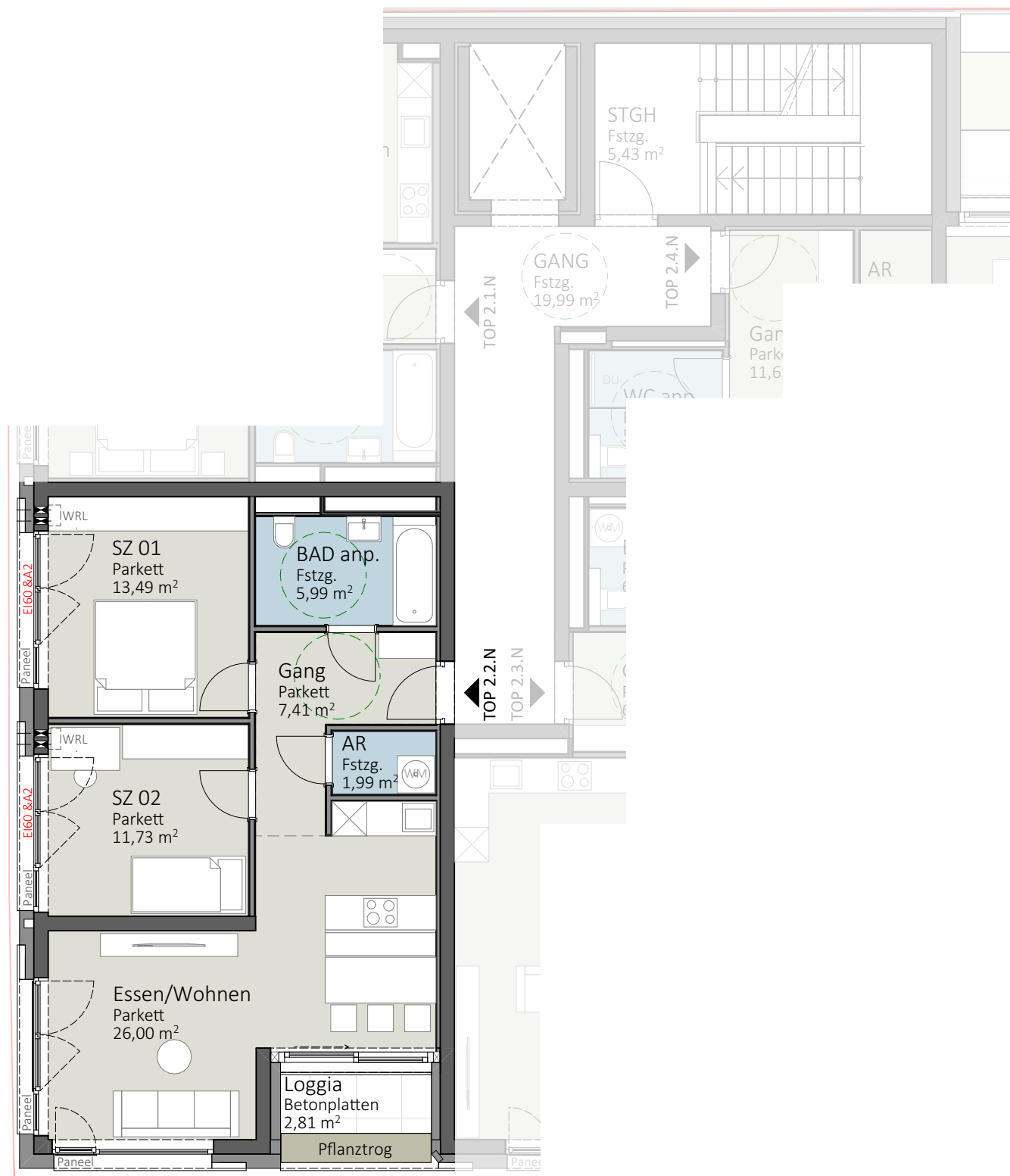
Ausstattung gemäß Baubeschreibung, die dargestellte Möblierung dient als Einrichtungsvorschlag. Planmaße sind für das Bestellen von Einbaumöbeln ungeeignet (Naturmaße nehmen!).  
Druck- und Satzfehler, sowie Irrtümer, rechtlich und baulich bedingte Änderungen vorbehalten. Die Wohnungsgrößen sind Circa-Angaben und können sich durch die Ausführungsplanung geringfügig ändern.  
Änderungen im Zuge der weiteren Planung aufgrund statischer und/oder technischer Notwendigkeiten und/oder Behördenvorschriften vorbehalten.  
Vertragsgrundlage sind ausschließlich die dem Vertrag beiliegenden Pläne und Ausstattungsbeschreibungen.



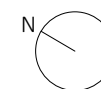
## Wohn- und Geschäftshaus Am Grünmarkt



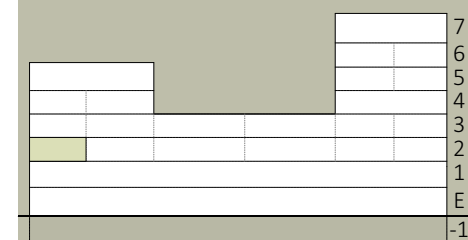
Top 2.1.N	
Essen/Wohnen	23,11m <sup>2</sup>
Schlafzimmer	13,53m <sup>2</sup>
Bad	6,14m <sup>2</sup>
VR	5,35m <sup>2</sup>
WOHNFLÄCHE	48,10m <sup>2</sup>



Ausstattung gemäß Baubeschreibung, die dargestellte Möblierung dient als Einrichtungsvorschlag. Planmaße sind für das Bestellen von Einbaumöbeln ungeeignet (Naturmaße nehmen!).  
Druck- und Satzfehler, sowie Irrtümer, rechtlich und baulich bedingte Änderungen vorbehalten. Die Wohnungsgrößen sind Circa-Angaben und können sich durch die Ausführungsplanung geringfügig ändern.  
Änderungen im Zuge der weiteren Planung aufgrund statischer und/oder technischer Notwendigkeiten und/oder Behördenvorschriften vorbehalten.  
Vertragsgrundlage sind ausschließlich die dem Vertrag beiliegenden Pläne und Ausstattungsbeschreibungen.



## Wohn- und Geschäftshaus Am Grünmarkt



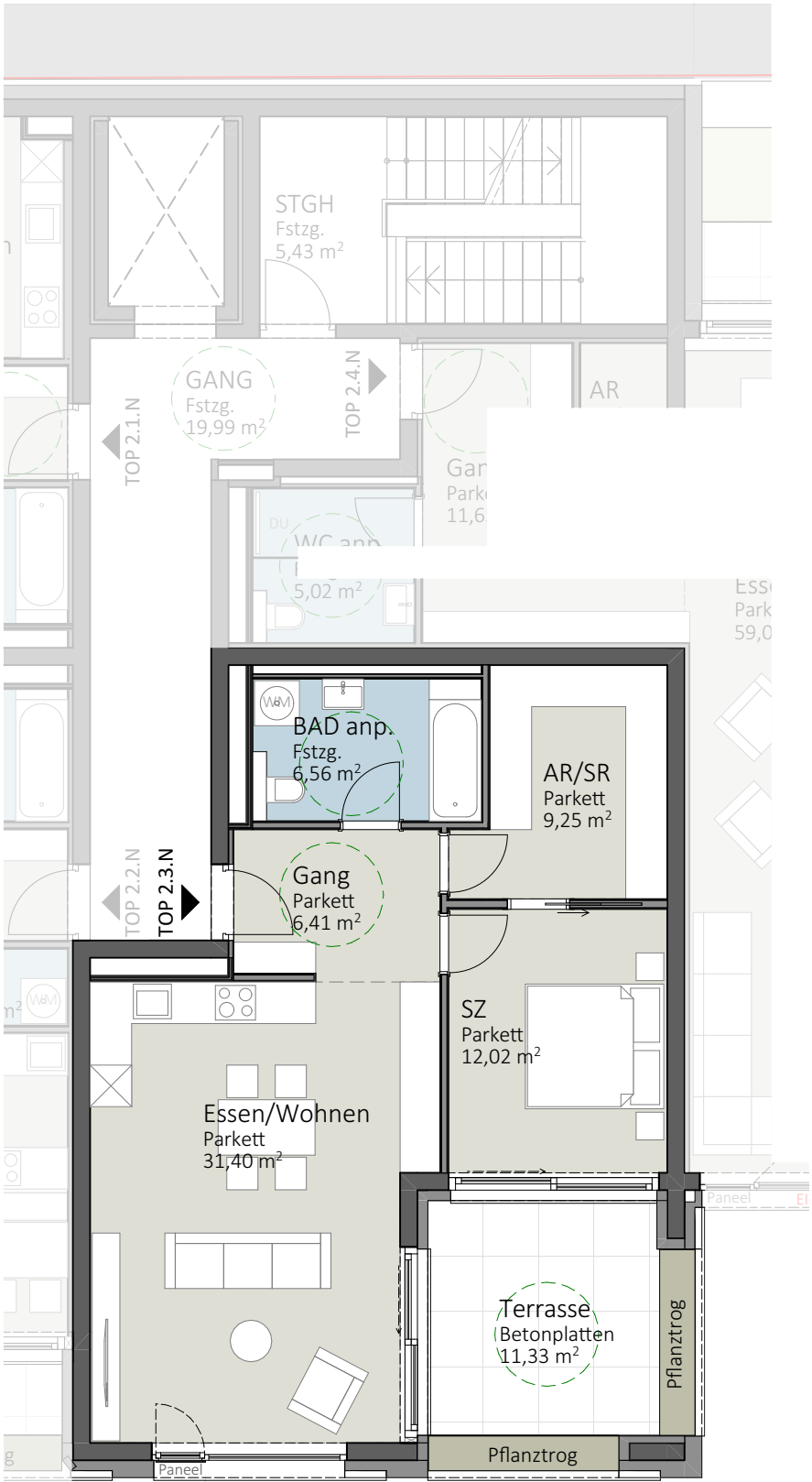
### Top 2.2.N

Essen/Wohnen	26,00m <sup>2</sup>
Schlafzimmer 01	13,49m <sup>2</sup>
Schlafzimmer 02	11,73m <sup>2</sup>
Bad	5,99m <sup>2</sup>
Gang	7,41m <sup>2</sup>
AR	1,99m <sup>2</sup>

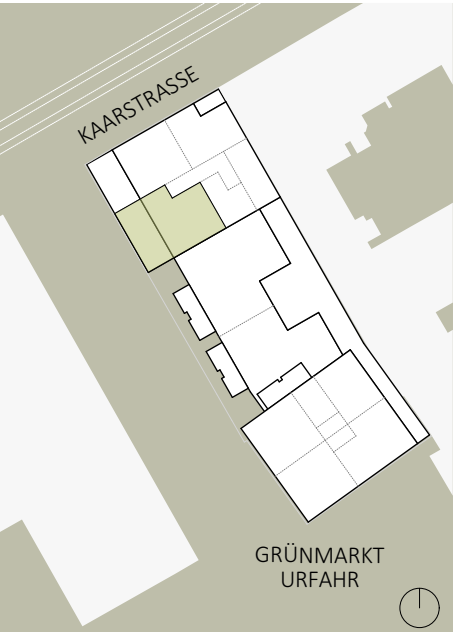
WOHNFLÄCHE 66,61m<sup>2</sup>

Loggia 2,81m<sup>2</sup>

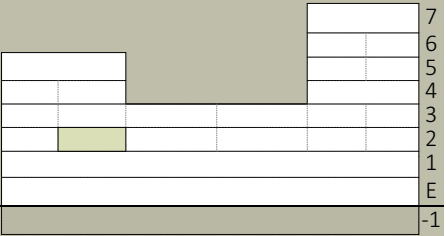




Ausstattung gemäß Baubeschreibung, die dargestellte Möblierung dient als Einrichtungsvorschlag. Planmaße sind für das Bestellen von Einbaumöbeln ungeeignet (Naturmaße nehmen!).  
Druck- und Satzfehler, sowie Irrtümer, rechtlich und baulich bedingte Änderungen vorbehalten. Die Wohnungsgrößen sind Circa-Angaben und können sich durch die Ausführungsplanung geringfügig ändern.  
Änderungen im Zuge der weiteren Planung aufgrund statischer und/oder technischer Notwendigkeiten und/oder Behördenvorschriften vorbehalten.  
Vertragsgrundlage sind ausschließlich die dem Vertrag beiliegenden Pläne und Ausstattungsbeschreibungen.



## Wohn- und Geschäftshaus Am Grünmarkt

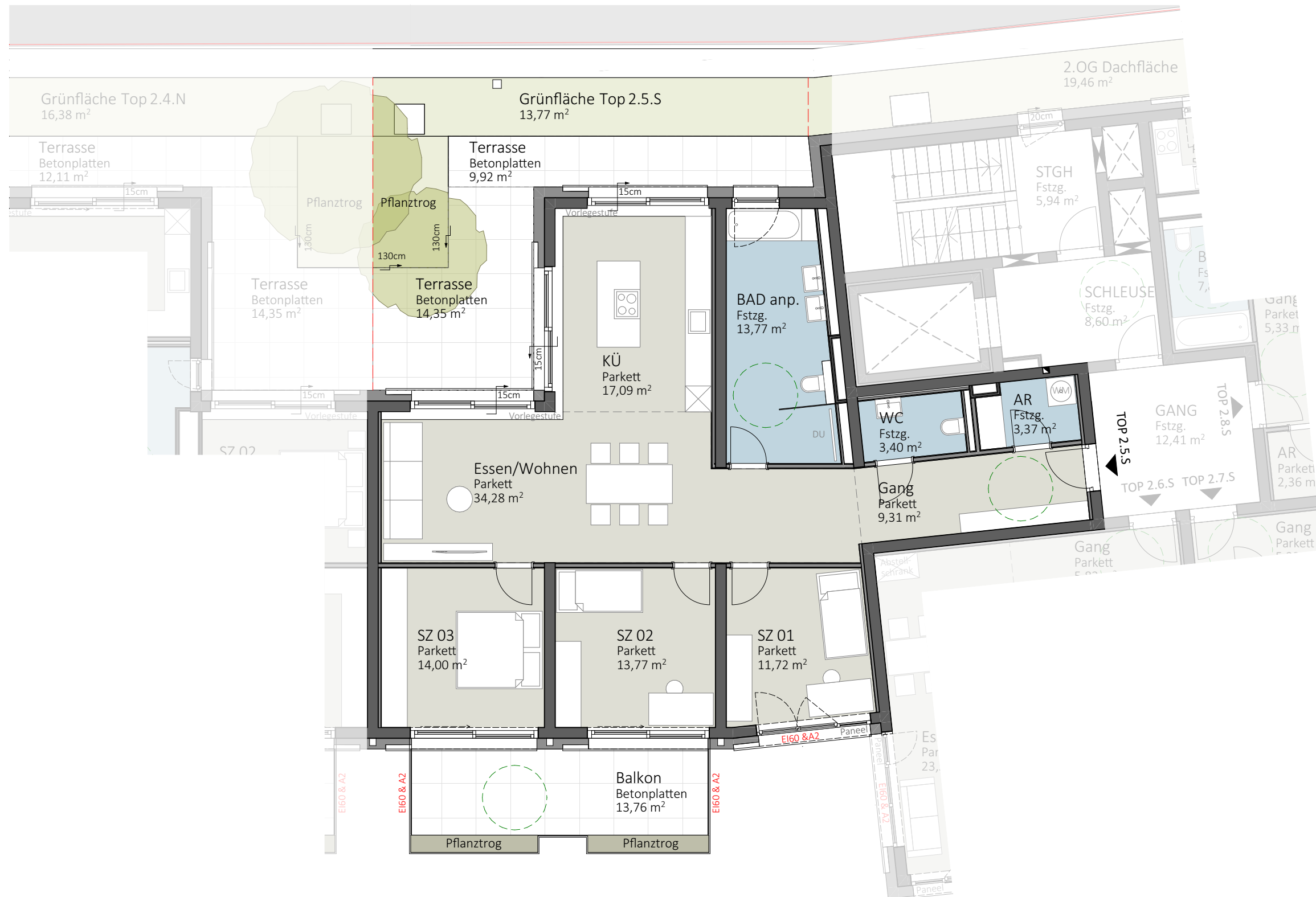


### Top 2.3.N

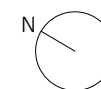
Essen/Wohnen	31,40m <sup>2</sup>
Schlafzimmer	12,02m <sup>2</sup>
Bad	6,56m <sup>2</sup>
Gang	6,41m <sup>2</sup>
AR/SR	9,25m <sup>2</sup>
<b>WOHNFLÄCHE</b>	<b>65,64m<sup>2</sup></b>
Terrasse	11,33m <sup>2</sup>



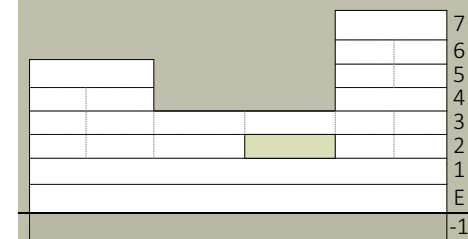




Ausstattung gemäß Baubeschreibung, die dargestellte Möblierung dient als Einrichtungsvorschlag. Planmaße sind für das Bestellen von Einbaumöbeln ungeeignet (Naturmaße nehmen!).  
Druck- und Satzfehler, sowie Irrtümer, rechtlich und baulich bedingte Änderungen vorbehalten. Die Wohnungsgrößen sind Circa-Angaben und können sich durch die Ausführungsplanung geringfügig ändern.  
Änderungen im Zuge der weiteren Planung aufgrund statischer und/oder technischer Notwendigkeiten und/oder Behördenvorschriften vorbehalten.  
Vertragsgrundlage sind ausschließlich die dem Vertrag beiliegenden Pläne und Ausstattungsbeschreibungen.



## Wohn- und Geschäftshaus Am Grünmarkt

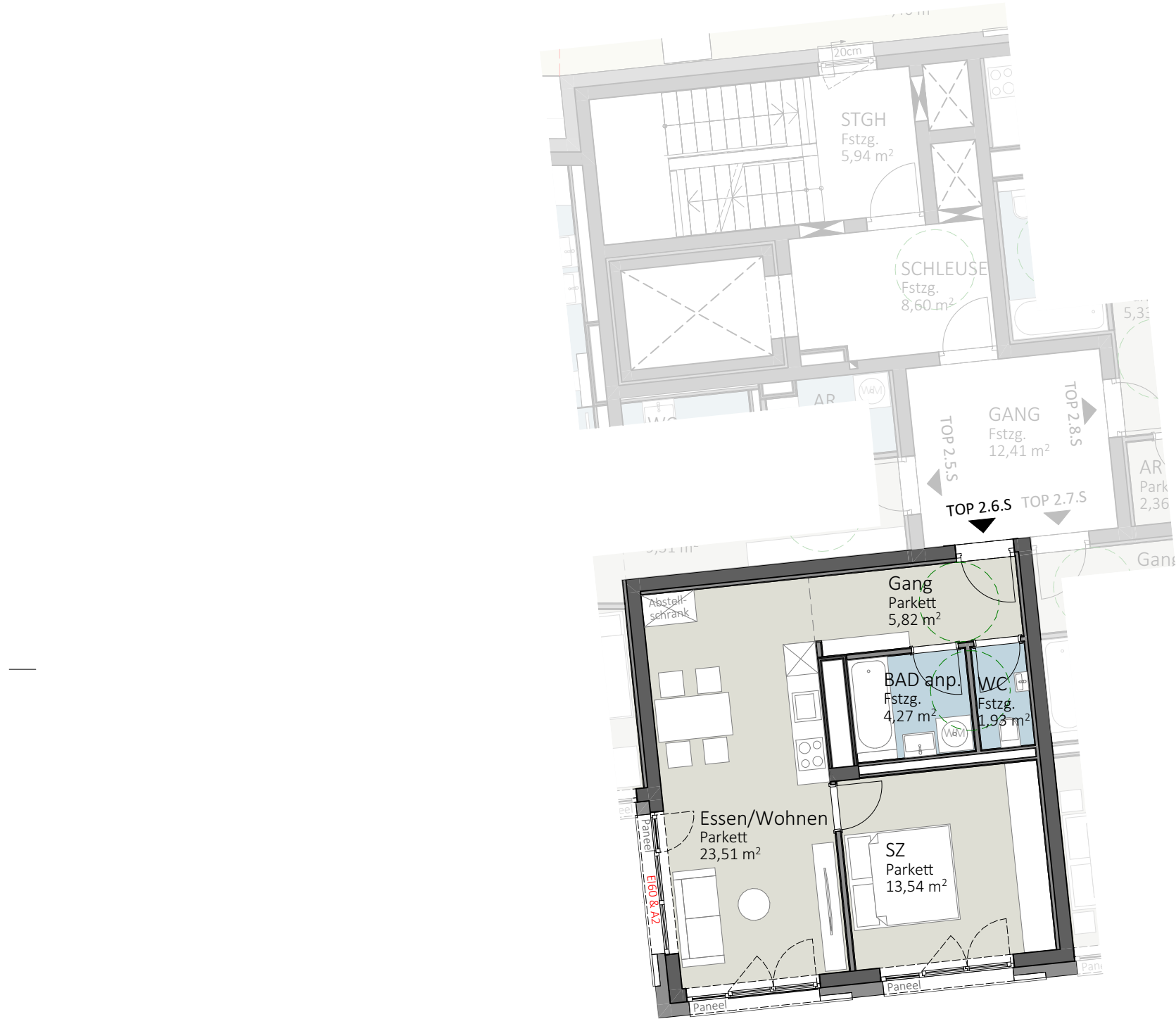


### Top 2.5.S

Essen/Wohnen	34,28m <sup>2</sup>
Schlafzimmer 01	11,72m <sup>2</sup>
Schlafzimmer 02	13,77m <sup>2</sup>
Schlafzimmer 03	14,00m <sup>2</sup>
Küche	17,09m <sup>2</sup>
Bad	13,77m <sup>2</sup>
WC	3,40m <sup>2</sup>
Gang	9,31m <sup>2</sup>
AR	3,37m <sup>2</sup>

WOHNFLÄCHE 120,71m<sup>2</sup>

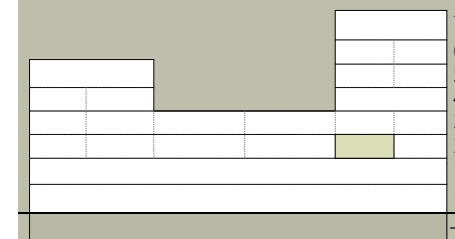
Terrasse	14,35m <sup>2</sup>
Terrasse	9,92m <sup>2</sup>
Balkon	13,76m <sup>2</sup>
Grünfläche	13,77m <sup>2</sup>
FREIFLÄCHEN	51,80m <sup>2</sup>



Ausstattung gemäß Baubeschreibung, die dargestellte Möblierung dient als Einrichtungsvorschlag. Planmaße sind für das Bestellen von Einbaumöbeln ungeeignet (Naturmaße nehmen!).  
Druck- und Satzfehler, sowie Irrtümer, rechtlich und baulich bedingte Änderungen vorbehalten. Die Wohnungsgrößen sind Circa-Angaben und können sich durch die Ausführungsplanung geringfügig ändern.  
Änderungen im Zuge der weiteren Planung aufgrund statischer und/oder technischer Notwendigkeiten und/oder Behördenvorschriften vorbehalten.  
Vertragsgrundlage sind ausschließlich die dem Vertrag beiliegenden Pläne und Ausstattungsbeschreibungen.



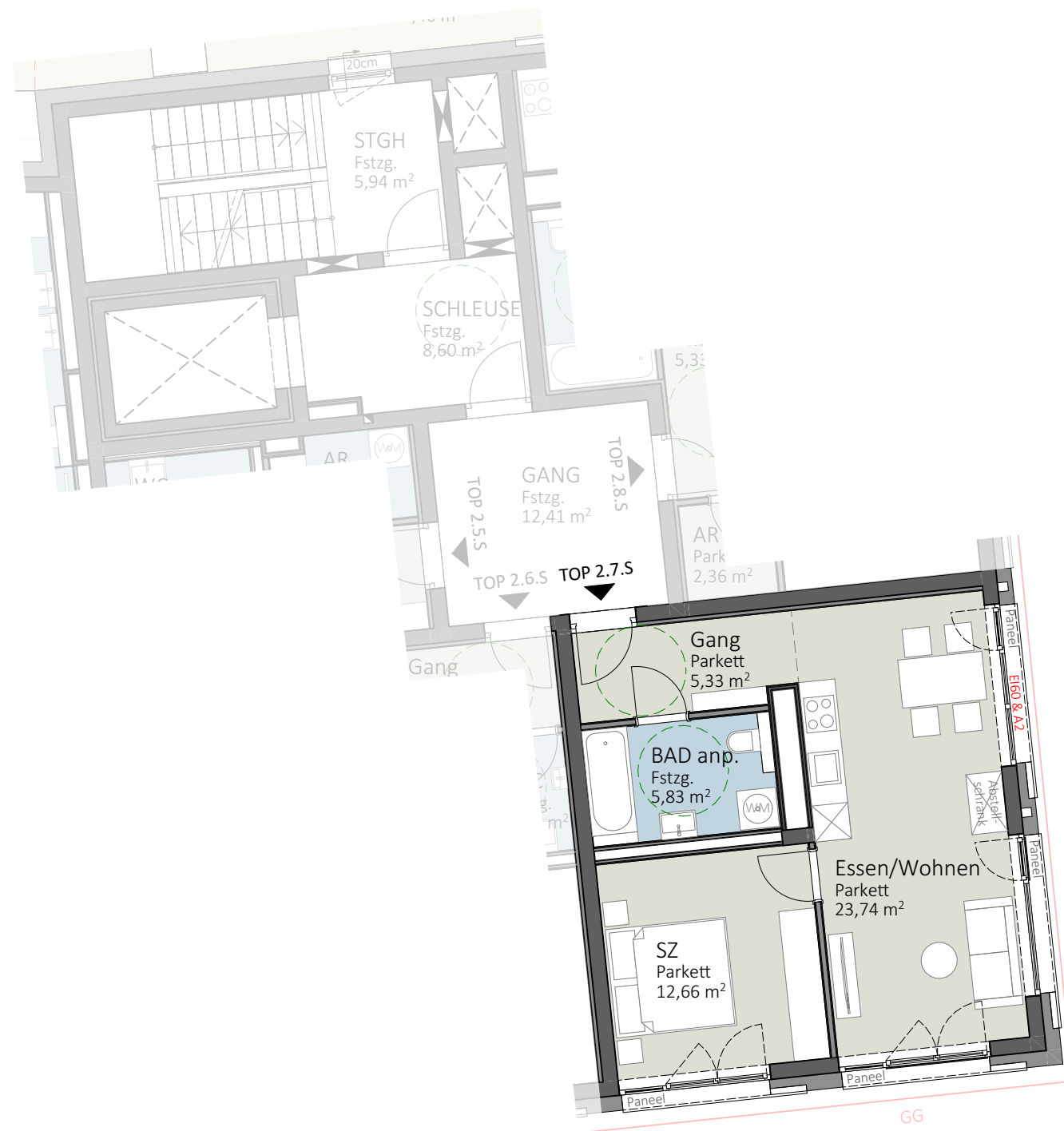
## Wohn- und Geschäftshaus Am Grünmarkt



### Top 2.6.S

Essen/Wohnen	23,51m <sup>2</sup>
Schlafzimmer	13,54m <sup>2</sup>
Gang	5,82m <sup>2</sup>
Bad	4,27m <sup>2</sup>
WC	1,93m <sup>2</sup>
<b>WOHNFLÄCHE</b>	<b>49,07m<sup>2</sup></b>

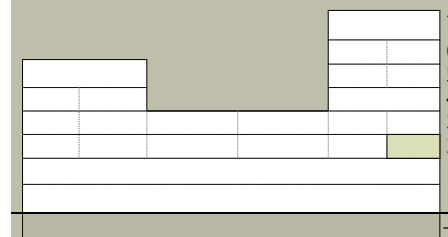




Ausstattung gemäß Baubeschreibung, die dargestellte Möblierung dient als Einrichtungsvorschlag. Planmaße sind für das Bestellen von Einbaumöbeln ungeeignet (Naturmaße nehmen!).  
Druck- und Satzfehler, sowie Irrtümer, rechtlich und baulich bedingte Änderungen vorbehalten. Die Wohnungsgrößen sind Circa-Angaben und können sich durch die Ausführungsplanung geringfügig ändern.  
Änderungen im Zuge der weiteren Planung aufgrund statischer und/oder technischer Notwendigkeiten und/oder Behördenvorschriften vorbehalten.  
Vertragsgrundlage sind ausschließlich die dem Vertrag beiliegenden Pläne und Ausstattungsbeschreibungen.

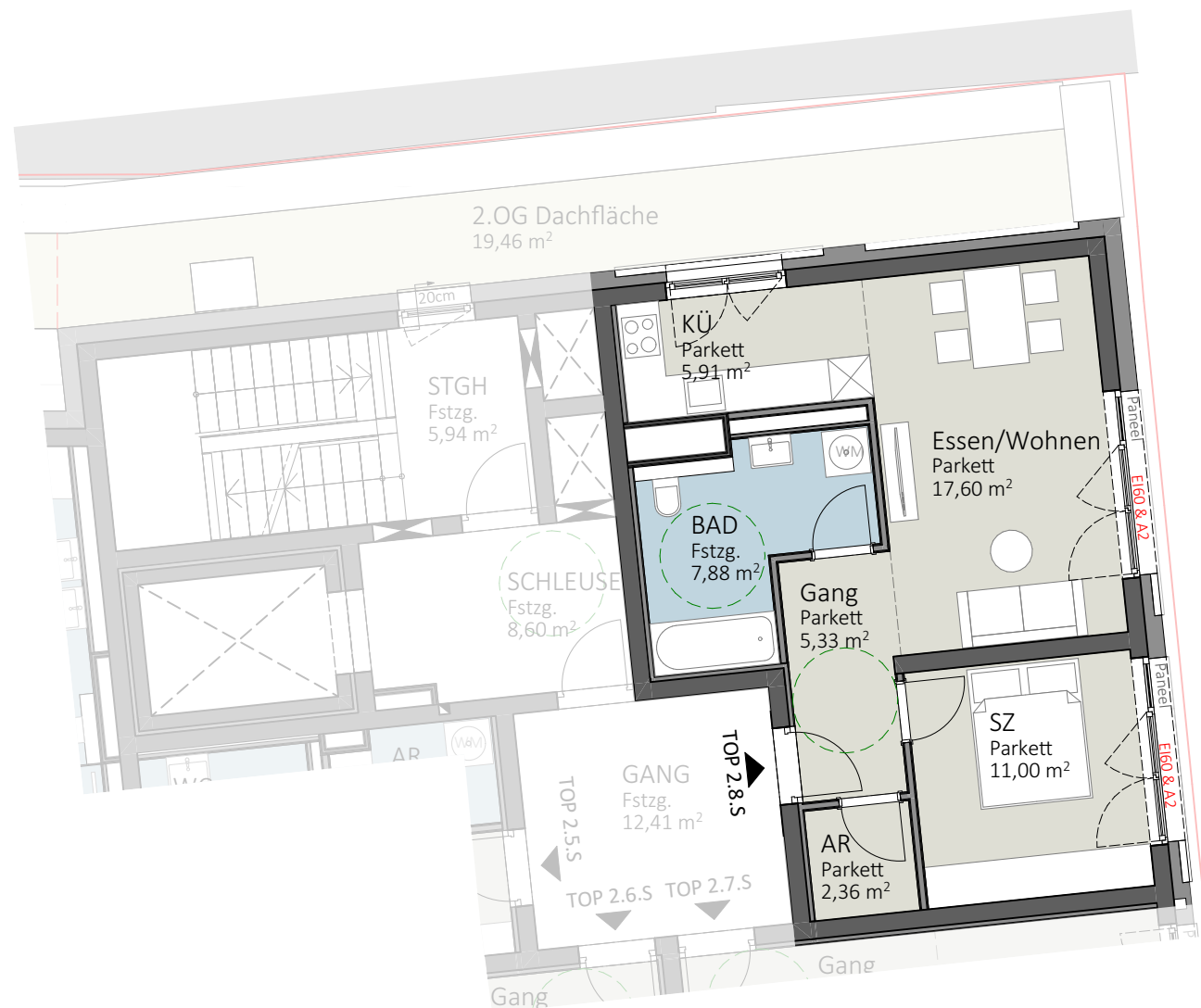


## Wohn- und Geschäftshaus Am Grünmarkt



### Top 2.7.S

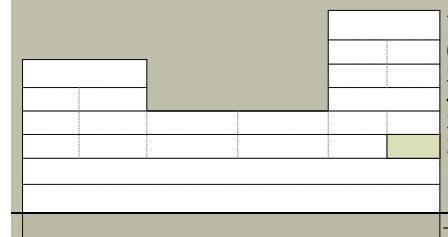
Essen/Wohnen	23,74m <sup>2</sup>
Schlafzimmer	12,66m <sup>2</sup>
Gang	5,33m <sup>2</sup>
Bad	5,88m <sup>2</sup>
<b>WOHNFLÄCHE</b>	<b>47,56m<sup>2</sup></b>



Ausstattung gemäß Baubeschreibung, die dargestellte Möblierung dient als Einrichtungsvorschlag. Planmaße sind für das Bestellen von Einbaumöbeln ungeeignet (Naturmaße nehmen!).  
Druck- und Satzfehler, sowie Irrtümer, rechtlich und baulich bedingte Änderungen vorbehalten. Die Wohnungsgrößen sind Circa-Angaben und können sich durch die Ausführungsplanung geringfügig ändern.  
Änderungen im Zuge der weiteren Planung aufgrund statischer und/oder technischer Notwendigkeiten und/oder Behördenvorschriften vorbehalten.  
Vertragsgrundlage sind ausschließlich die dem Vertrag beiliegenden Pläne und Ausstattungsbeschreibungen.

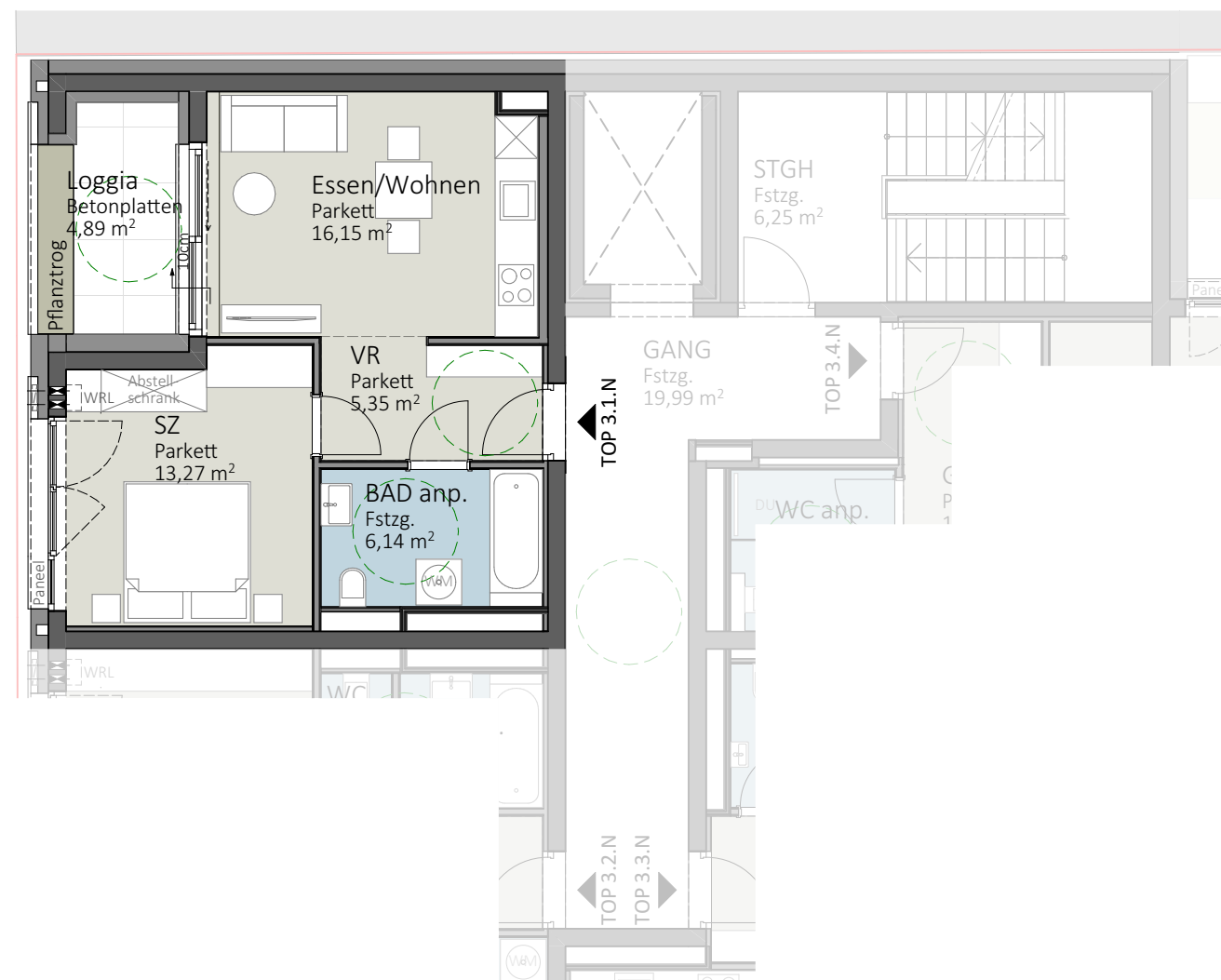


## Wohn- und Geschäftshaus Am Grünmarkt

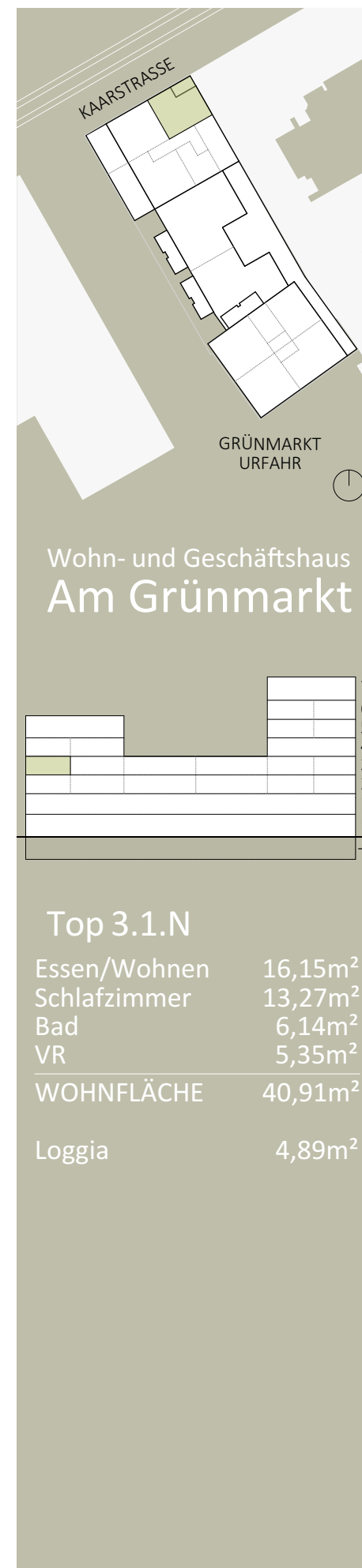


### Top 2.8.S

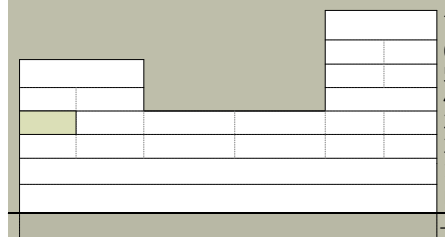
Essen/Wohnen	17,60m²
Schlafzimmer	11,00m²
Küche	5,91m²
Gang	5,33m²
Bad	7,88m²
AR	2,36m²
<b>WOHNFLÄCHE</b>	<b>50,08m²</b>



Ausstattung gemäß Baubeschreibung, die dargestellte Möblierung dient als Einrichtungsvorschlag. Planmaße sind für das Bestellen von Einbaumöbeln ungeeignet (Naturmaße nehmen!).  
Druck- und Satzfehler, sowie Irrtümer, rechtlich und baulich bedingte Änderungen vorbehalten. Die Wohnungsgrößen sind Circa-Angaben und können sich durch die Ausführungsplanung geringfügig ändern.  
Änderungen im Zuge der weiteren Planung aufgrund statischer und/oder technischer Notwendigkeiten und/oder Behördenvorschriften vorbehalten.  
Vertragsgrundlage sind ausschließlich die dem Vertrag beiliegenden Pläne und Ausstattungsbeschreibungen.



## Wohn- und Geschäftshaus Am Grünmarkt

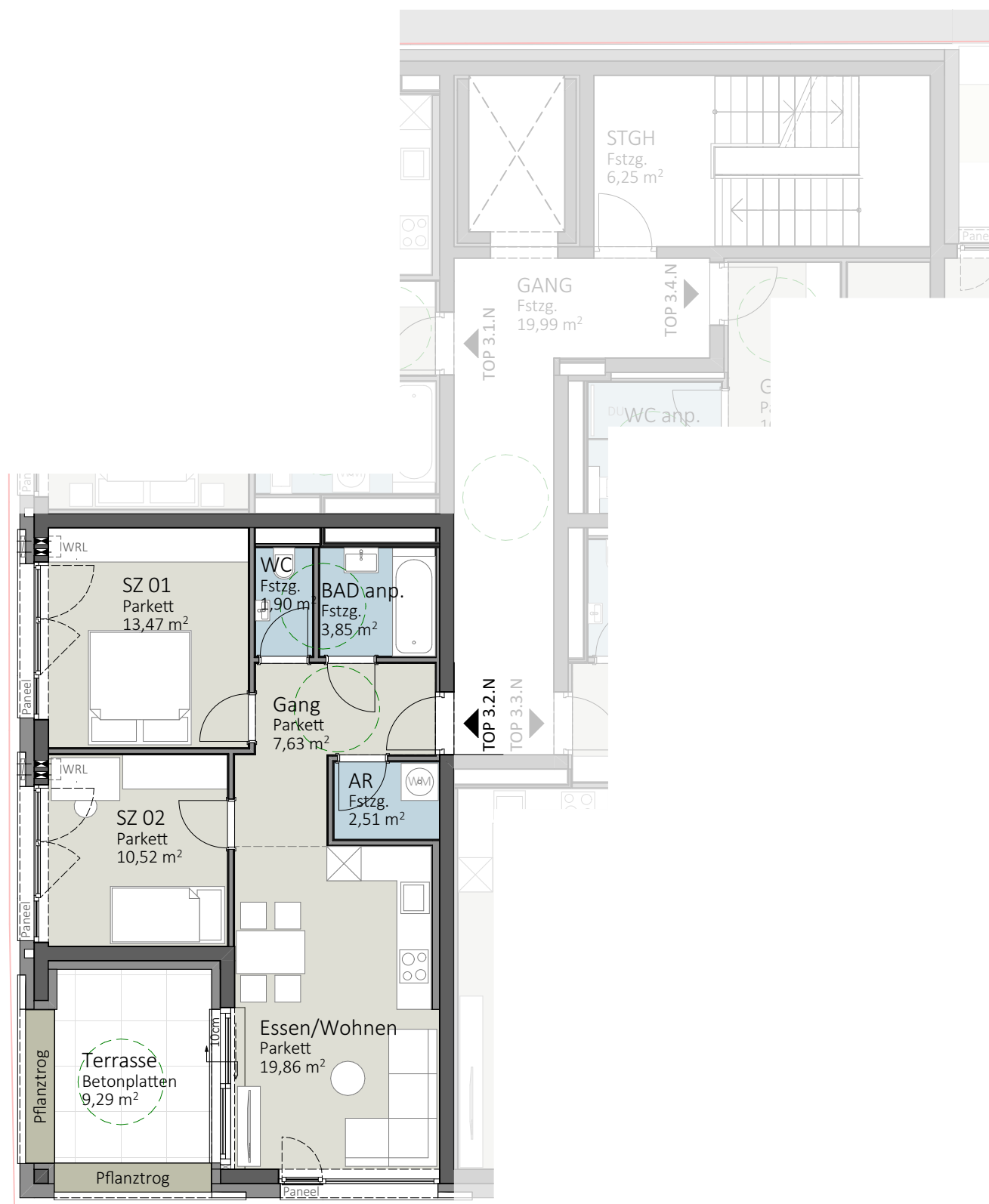


### Top 3.1.N

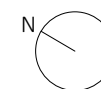
Essen/Wohnen	16,15m <sup>2</sup>
Schlafzimmer	13,27m <sup>2</sup>
Bad	6,14m <sup>2</sup>
VR	5,35m <sup>2</sup>
<b>WOHNFLÄCHE</b>	<b>40,91m<sup>2</sup></b>
Loggia	4,89m <sup>2</sup>



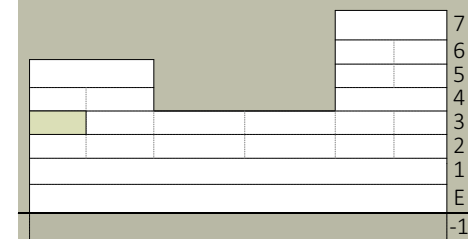
—



Ausstattung gemäß Baubeschreibung, die dargestellte Möblierung dient als Einrichtungsvorschlag. Planmaße sind für das Bestellen von Einbaumöbeln ungeeignet (Naturmaße nehmen!).  
Druck- und Satzfehler, sowie Irrtümer, rechtlich und baulich bedingte Änderungen vorbehalten. Die Wohnungsgrößen sind Circa-Angaben und können sich durch die Ausführungsplanung geringfügig ändern.  
Änderungen im Zuge der weiteren Planung aufgrund statischer und/oder technischer Notwendigkeiten und/oder Behördenvorschriften vorbehalten.  
Vertragsgrundlage sind ausschließlich die dem Vertrag beiliegenden Pläne und Ausstattungsbeschreibungen.

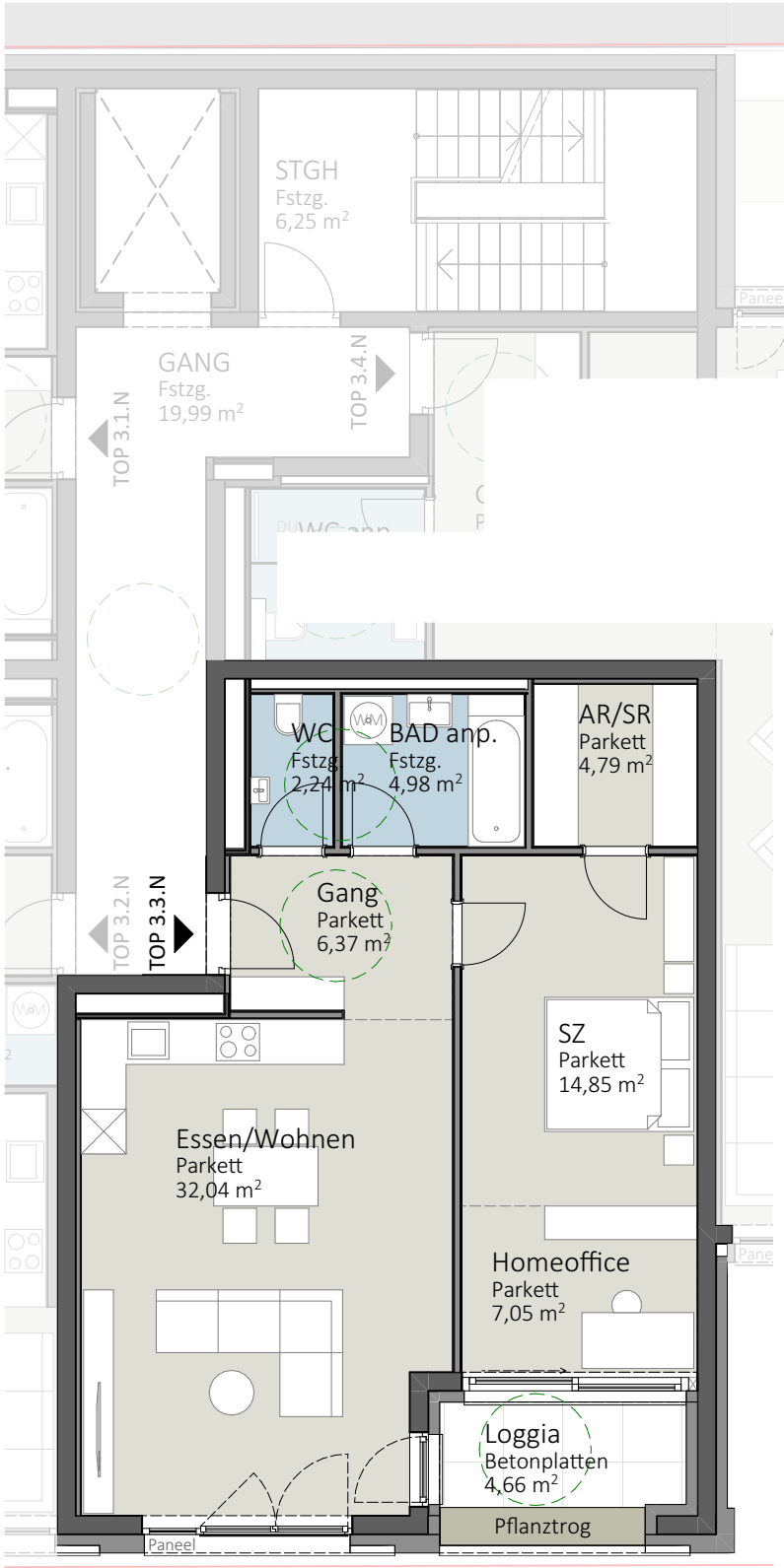


## Wohn- und Geschäftshaus Am Grünmarkt

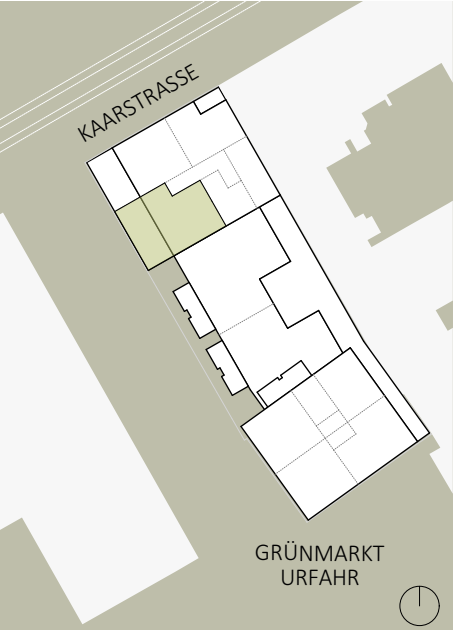


### Top 3.2.N

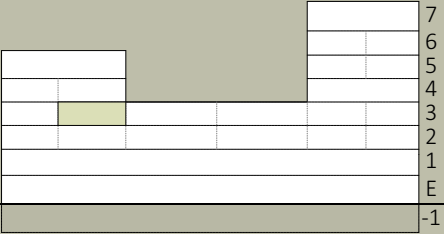
Essen/Wohnen	19,86m <sup>2</sup>
Schlafzimmer 01	13,47m <sup>2</sup>
Schlafzimmer 02	10,52m <sup>2</sup>
Bad	3,85m <sup>2</sup>
WC	1,90m <sup>2</sup>
Gang	7,63m <sup>2</sup>
AR	2,51m <sup>2</sup>
<b>WOHNFLÄCHE</b>	<b>59,74m<sup>2</sup></b>
Terrasse	9,29m <sup>2</sup>



Ausstattung gemäß Baubeschreibung, die dargestellte Möblierung dient als Einrichtungsvorschlag. Planmaße sind für das Bestellen von Einbaumöbeln ungeeignet (Naturmaße nehmen!).  
Druck- und Satzfehler, sowie Irrtümer, rechtlich und baulich bedingte Änderungen vorbehalten. Die Wohnungsgrößen sind Circa-Angaben und können sich durch die Ausführungsplanung geringfügig ändern.  
Änderungen im Zuge der weiteren Planung aufgrund statischer und/oder technischer Notwendigkeiten und/oder Behördenvorschriften vorbehalten.  
Vertragsgrundlage sind ausschließlich die dem Vertrag beiliegenden Pläne und Ausstattungsbeschreibungen.



Wohn- und Geschäftshaus  
Am Grünmarkt



Top 3.3.N

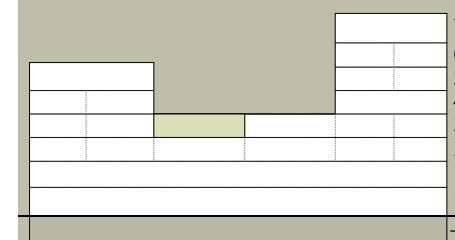
Essen/Wohnen	32,04m <sup>2</sup>
Schlafzimmer	14,85m <sup>2</sup>
Homeoffice	7,05m <sup>2</sup>
Bad	4,98m <sup>2</sup>
WC	2,24m <sup>2</sup>
Gang	6,37m <sup>2</sup>
AR/SR	4,79m <sup>2</sup>
<b>WOHNFLÄCHE</b>	<b>72,32m<sup>2</sup></b>
Loggia	4,66m <sup>2</sup>



Ausstattung gemäß Baubeschreibung, die dargestellte Möblierung dient als Einrichtungsvorschlag. Planmaße sind für das Bestellen von Einbaumöbeln ungeeignet (Naturmaße nehmen!).  
Druck- und Satzfehler, sowie Irrtümer, rechtlich und baulich bedingte Änderungen vorbehalten. Die Wohnungsgrößen sind Circa-Angaben und können sich durch die Ausführungsplanung geringfügig ändern.  
Änderungen im Zuge der weiteren Planung aufgrund statischer und/oder technischer Notwendigkeiten und/oder Behördenvorschriften vorbehalten.  
Vertragsgrundlage sind ausschließlich die dem Vertrag beiliegenden Pläne und Ausstattungsbeschreibungen.

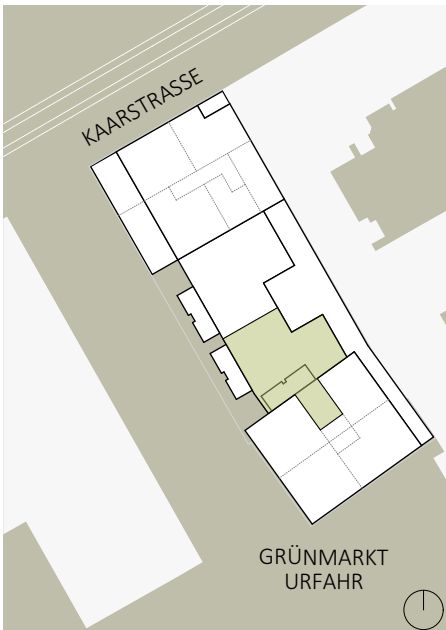
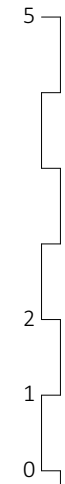


## Wohn- und Geschäftshaus Am Grünmarkt

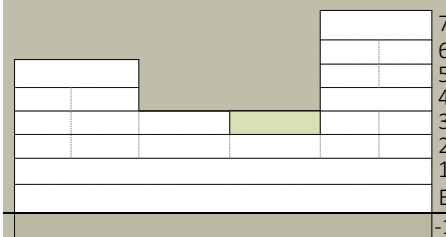


### Top 3.4.N

Essen/Wohnen	38,28m²
Schlafzimmer 01	13,97m²
Schlafzimmer 02	14,28m²
Schlafzimmer 03	12,88m²
Schlafzimmer 04	14,73m²
Bad	7,61m²
WC	5,18m²
Gang	10,91m²
Gang	11,70m²
AR	4,37m²
AR/SR	6,01m²
<b>WOHNFLÄCHE</b>	<b>139,92m²</b>
Balkon	14,04m²



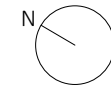
Wohn- und Geschäftshaus  
Am Grünmarkt



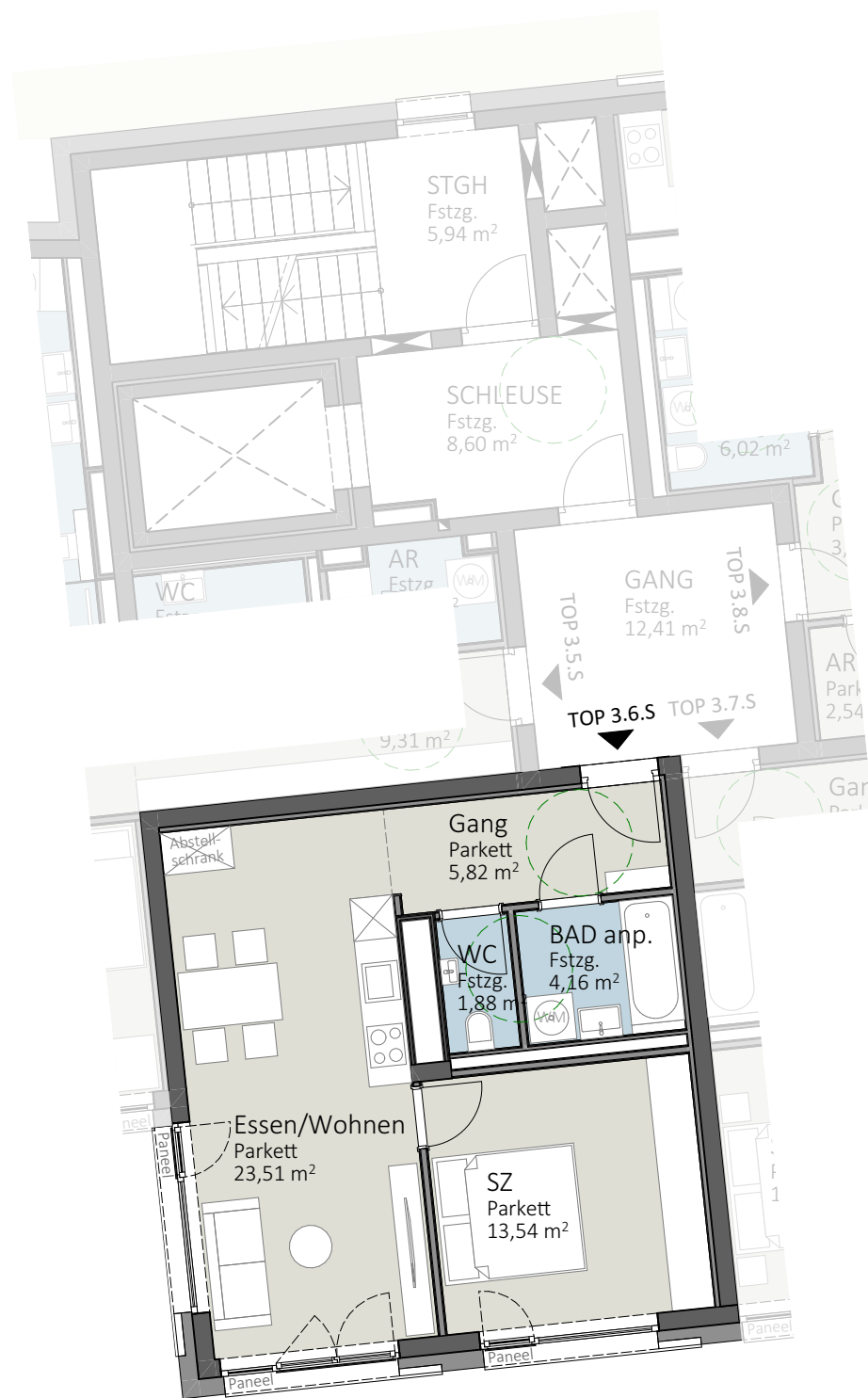
Top 3.5.S

Essen/Wohnen	49,74m <sup>2</sup>
Schlafzimmer 01	12,57m <sup>2</sup>
Schlafzimmer 02	14,13m <sup>2</sup>
Schlafzimmer 03	14,37m <sup>2</sup>
Bad	13,78m <sup>2</sup>
WC	3,40m <sup>2</sup>
Gang	9,31m <sup>2</sup>
AR	3,25m <sup>2</sup>
<b>WOHNFLÄCHE</b>	<b>120,55m<sup>2</sup></b>
Balkon	13,76m <sup>2</sup>

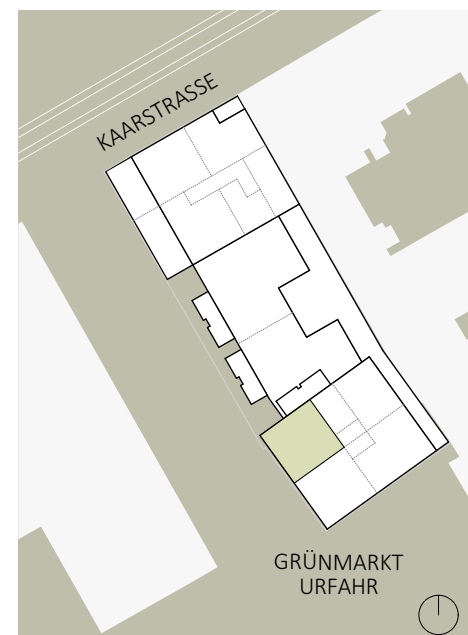
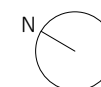
Ausstattung gemäß Baubeschreibung, die dargestellte Möblierung dient als Einrichtungsvorschlag. Planmaße sind für das Bestellen von Einbaumöbeln ungeeignet (Naturmaße nehmen!).  
Druck- und Satzfehler, sowie Irrtümer, rechtlich und baulich bedingte Änderungen vorbehalten. Die Wohnungsgrößen sind Circa-Angaben und können sich durch die Ausführungsplanung geringfügig ändern.  
Änderungen im Zuge der weiteren Planung aufgrund statischer und/oder technischer Notwendigkeiten und/oder Behördenvorschriften vorbehalten.  
Vertragsgrundlage sind ausschließlich die dem Vertrag beiliegenden Pläne und Ausstattungsbeschreibungen.



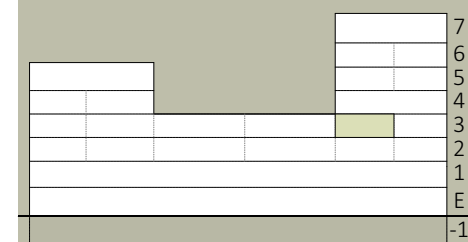




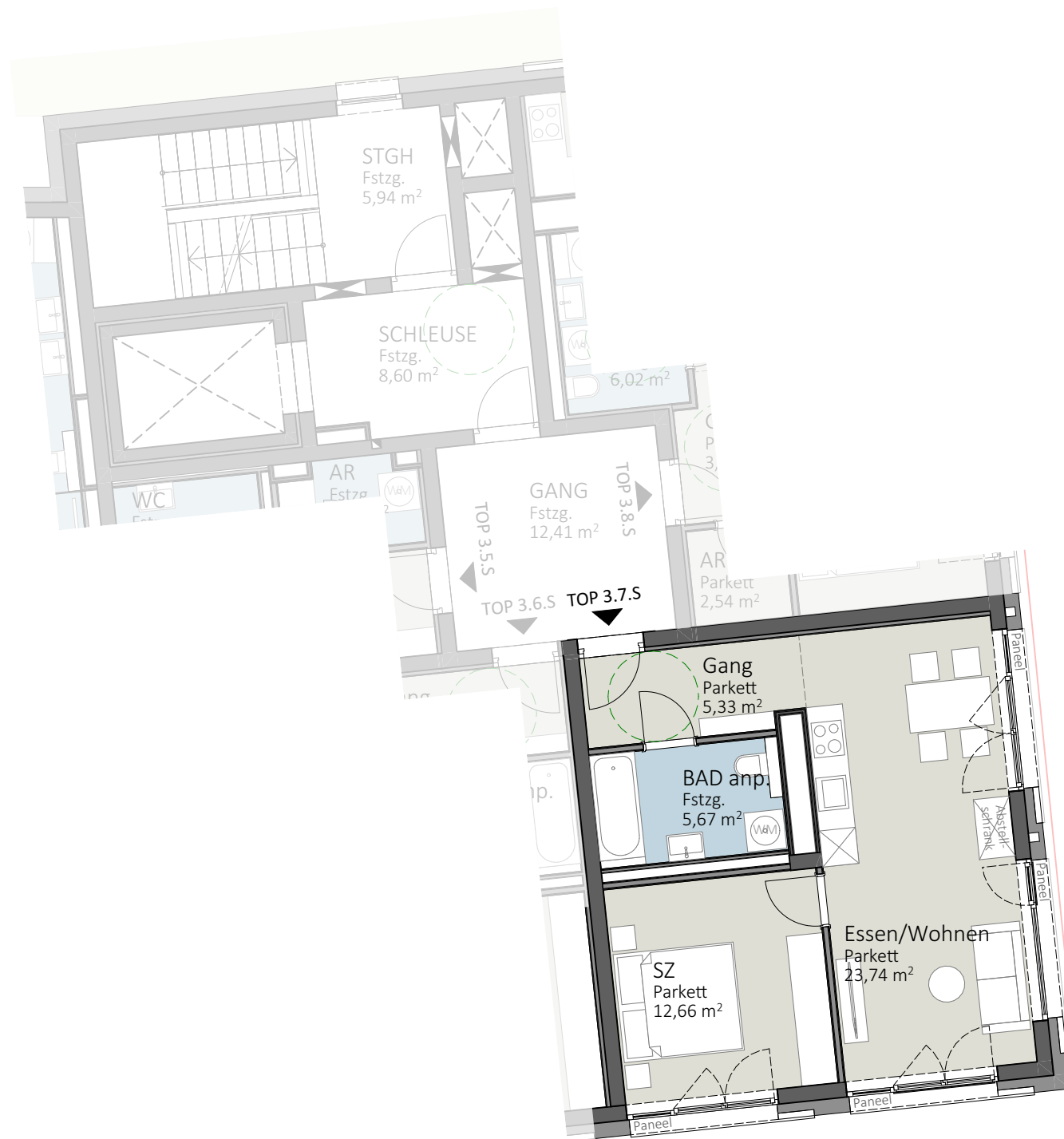
Ausstattung gemäß Baubeschreibung, die dargestellte Möblierung dient als Einrichtungsvorschlag. Planmaße sind für das Bestellen von Einbaumöbeln ungeeignet (Naturmaße nehmen!).  
Druck- und Satzfehler, sowie Irrtümer, rechtlich und baulich bedingte Änderungen vorbehalten. Die Wohnungsgrößen sind Circa-Angaben und können sich durch die Ausführungsplanung geringfügig ändern.  
Änderungen im Zuge der weiteren Planung aufgrund statischer und/oder technischer Notwendigkeiten und/oder Behördenvorschriften vorbehalten.  
Vertragsgrundlage sind ausschließlich die dem Vertrag beiliegenden Pläne und Ausstattungsbeschreibungen.



## Wohn- und Geschäftshaus Am Grünmarkt



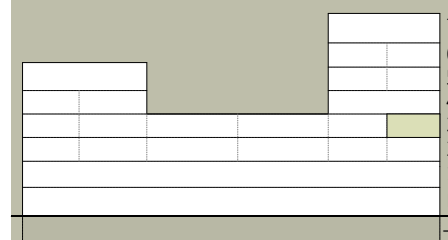
Top 3.6.S	
Essen/Wohnen	23,51m <sup>2</sup>
Schlafzimmer	13,54m <sup>2</sup>
Bad	4,16m <sup>2</sup>
WC	1,88m <sup>2</sup>
Gang	5,82m <sup>2</sup>
<b>WOHNFLÄCHE</b>	<b>48,91m<sup>2</sup></b>



Ausstattung gemäß Baubeschreibung, die dargestellte Möblierung dient als Einrichtungsvorschlag. Planmaße sind für das Bestellen von Einbaumöbeln ungeeignet (Naturmaße nehmen!).  
Druck- und Satzfehler, sowie Irrtümer, rechtlich und baulich bedingte Änderungen vorbehalten. Die Wohnungsgrößen sind Circa-Angaben und können sich durch die Ausführungsplanung geringfügig ändern.  
Änderungen im Zuge der weiteren Planung aufgrund statischer und/oder technischer Notwendigkeiten und/oder Behördenvorschriften vorbehalten.  
Vertragsgrundlage sind ausschließlich die dem Vertrag beiliegenden Pläne und Ausstattungsbeschreibungen.

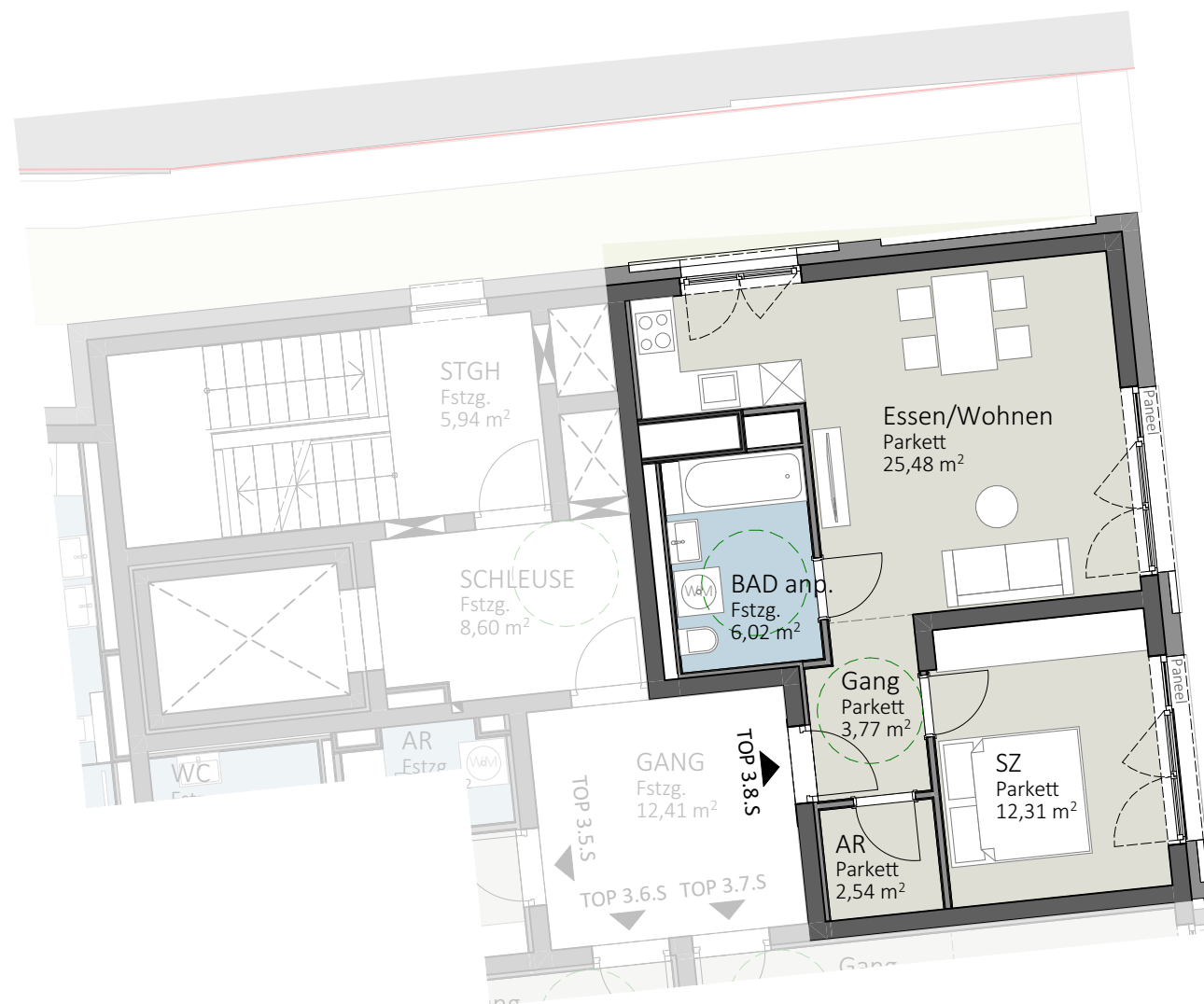


## Wohn- und Geschäftshaus Am Grünmarkt



### Top 3.7.S

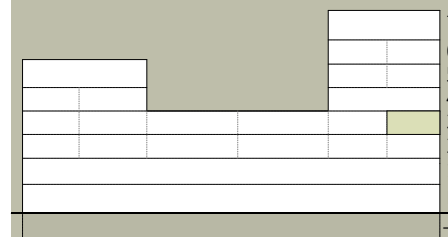
Essen/Wohnen	23,74m <sup>2</sup>
Schlafzimmer	12,66m <sup>2</sup>
Bad	5,67m <sup>2</sup>
Gang	5,33m <sup>2</sup>
<b>WOHNFLÄCHE</b>	<b>47,40m<sup>2</sup></b>



Ausstattung gemäß Baubeschreibung, die dargestellte Möblierung dient als Einrichtungsvorschlag. Planmaße sind für das Bestellen von Einbaumöbeln ungeeignet (Naturmaße nehmen!).  
Druck- und Satzfehler, sowie Irrtümer, rechtlich und baulich bedingte Änderungen vorbehalten. Die Wohnungsgrößen sind Circa-Angaben und können sich durch die Ausführungsplanung geringfügig ändern.  
Änderungen im Zuge der weiteren Planung aufgrund statischer und/oder technischer Notwendigkeiten und/oder Behördenvorschriften vorbehalten.  
Vertragsgrundlage sind ausschließlich die dem Vertrag beiliegenden Pläne und Ausstattungsbeschreibungen.

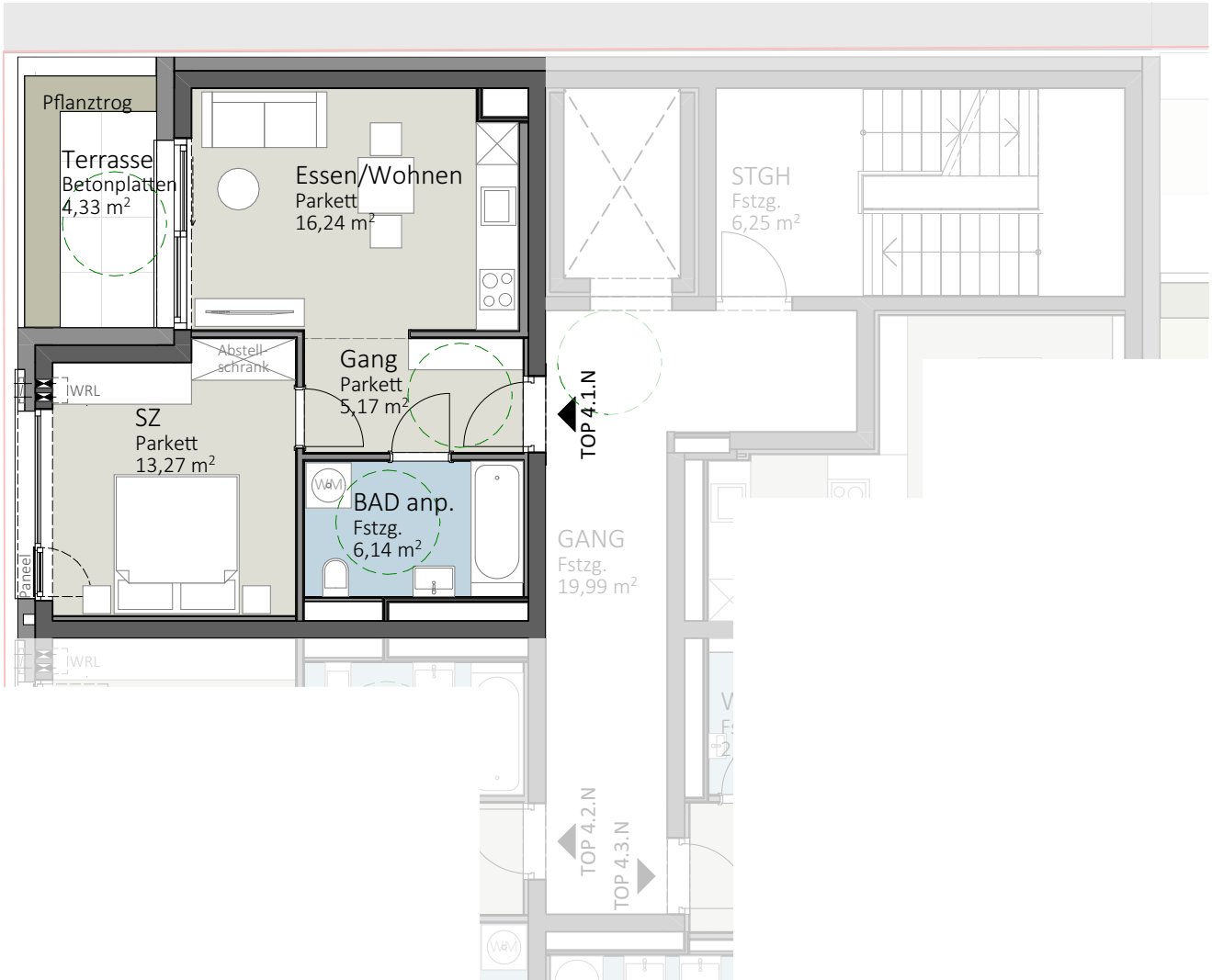


## Wohn- und Geschäftshaus Am Grünmarkt

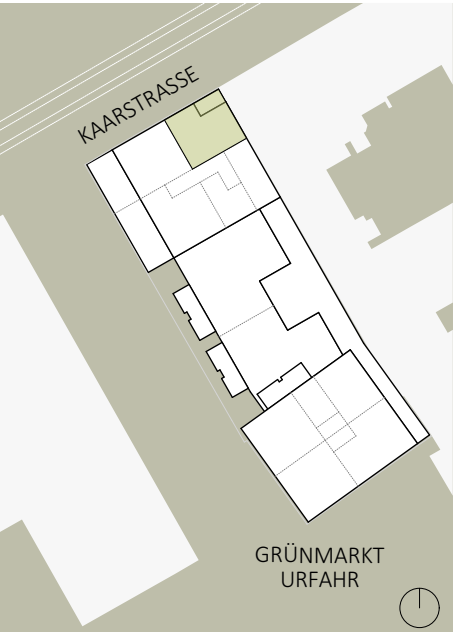


### Top 3.8.S

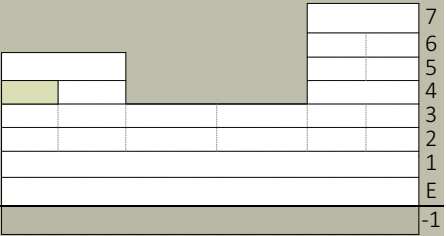
Essen/Wohnen	25,48m <sup>2</sup>
Schlafzimmer	12,31m <sup>2</sup>
Bad	6,02m <sup>2</sup>
Gang	3,77m <sup>2</sup>
AR	2,54m <sup>2</sup>
<b>WOHNFLÄCHE</b>	<b>50,12m<sup>2</sup></b>



Ausstattung gemäß Baubeschreibung, die dargestellte Möblierung dient als Einrichtungsvorschlag. Planmaße sind für das Bestellen von Einbaumöbeln ungeeignet (Naturmaße nehmen!).  
Druck- und Satzfehler, sowie Irrtümer, rechtlich und baulich bedingte Änderungen vorbehalten. Die Wohnungsgrößen sind Circa-Angaben und können sich durch die Ausführungsplanung geringfügig ändern.  
Änderungen im Zuge der weiteren Planung aufgrund statischer und/oder technischer Notwendigkeiten und/oder Behördenvorschriften vorbehalten.  
Vertragsgrundlage sind ausschließlich die dem Vertrag beiliegenden Pläne und Ausstattungsbeschreibungen.



## Wohn- und Geschäftshaus Am Grünmarkt

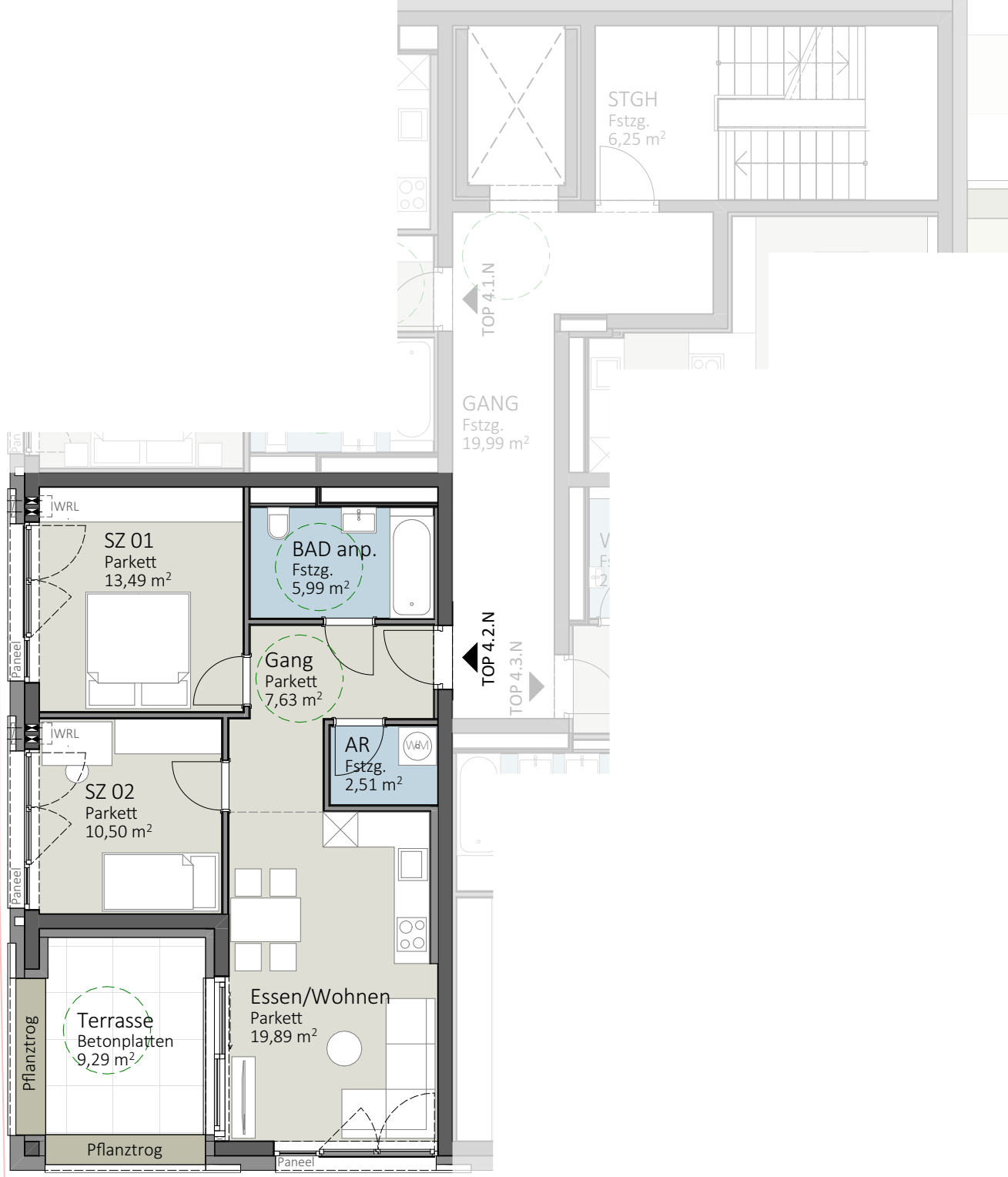


### Top 4.1.N

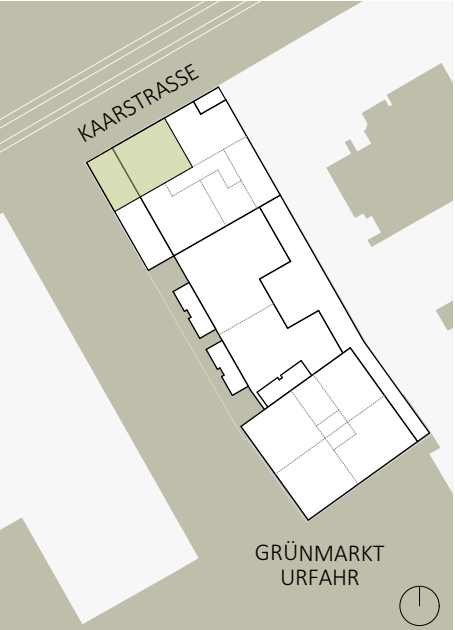
Essen/Wohnen	16,24m <sup>2</sup>
Schlafzimmer	13,27m <sup>2</sup>
Bad	6,14m <sup>2</sup>
Gang	5,17m <sup>2</sup>
<b>WOHNFLÄCHE</b>	<b>40,82m<sup>2</sup></b>
Terrasse	4,33m <sup>2</sup>



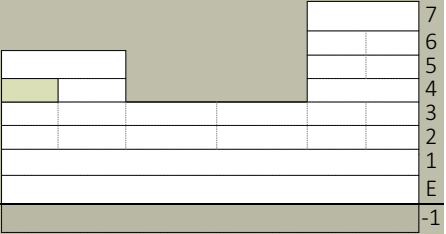
—



Ausstattung gemäß Baubeschreibung, die dargestellte Möblierung dient als Einrichtungsvorschlag. Planmaße sind für das Bestellen von Einbaumöbeln ungeeignet (Naturmaße nehmen!).  
Druck- und Satzfehler, sowie Irrtümer, rechtlich und baulich bedingte Änderungen vorbehalten. Die Wohnungsgrößen sind Circa-Angaben und können sich durch die Ausführungsplanung geringfügig ändern.  
Änderungen im Zuge der weiteren Planung aufgrund statischer und/oder technischer Notwendigkeiten und/oder Behördenvorschriften vorbehalten.  
Vertragsgrundlage sind ausschließlich die dem Vertrag beiliegenden Pläne und Ausstattungsbeschreibungen.



Wohn- und Geschäftshaus  
Am Grünmarkt

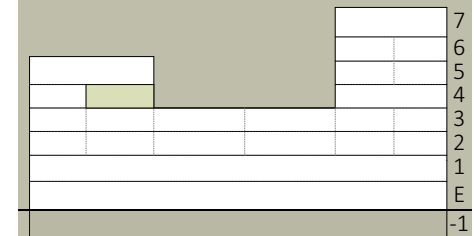


Top 4.2.N

Essen/Wohnen	19,89m <sup>2</sup>
Schlafzimmer 01	13,49m <sup>2</sup>
Schlafzimmer 02	10,50m <sup>2</sup>
Bad	5,99m <sup>2</sup>
Gang	7,63m <sup>2</sup>
AR	2,51m <sup>2</sup>
<b>WOHNFLÄCHE</b>	<b>60,01m<sup>2</sup></b>
Terrasse	9,29m <sup>2</sup>



## Wohn- und Geschäftshaus Am Grünmarkt



### Top 4.3.N

Essen/Wohnen	35,25m²
Schlafzimmer 01	15,18m²
Schlafzimmer 02	12,75m²
Schlafzimmer 03	12,40m²
Bad	8,56m²
WC	2,26m²
AR	3,40m²
Gang	5,68m²
Gang	5,05m²

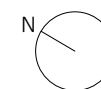
WOHNFLÄCHE 100,54m²

Terrasse 28,12m²

Grünfläche 93,69m²

FREIFLÄCHE 121,81m²

Ausstattung gemäß Baubeschreibung, die dargestellte Möblierung dient als Einrichtungsvorschlag. Planmaße sind für das Bestellen von Einbaumöbeln ungeeignet (Naturmaße nehmen!).  
Druck- und Satzfehler, sowie Irrtümer, rechtlich und baulich bedingte Änderungen vorbehalten. Die Wohnungsgrößen sind Circa-Angaben und können sich durch die Ausführungsplanung geringfügig ändern.  
Änderungen im Zuge der weiteren Planung aufgrund statischer und/oder technischer Notwendigkeiten und/oder Behördenvorschriften vorbehalten.  
Vertragsgrundlage sind ausschließlich die dem Vertrag beiliegenden Pläne und Ausstattungsbeschreibungen.

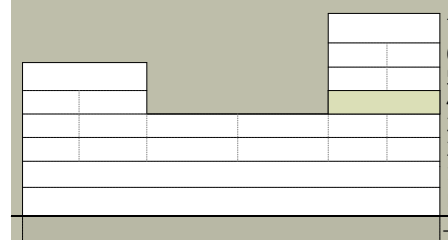




Ausstattung gemäß Baubeschreibung, die dargestellte Möblierung dient als Einrichtungsvorschlag. Planmaße sind für das Bestellen von Einbaumöbeln ungeeignet (Naturmaße nehmen!).  
Druck- und Satzfehler, sowie Irrtümer, rechtlich und baulich bedingte Änderungen vorbehalten. Die Wohnungsgrößen sind Circa-Angaben und können sich durch die Ausführungsplanung geringfügig ändern.  
Änderungen im Zuge der weiteren Planung aufgrund statischer und/oder technischer Notwendigkeiten und/oder Behördenvorschriften vorbehalten.  
Vertragsgrundlage sind ausschließlich die dem Vertrag beiliegenden Pläne und Ausstattungsbeschreibungen.

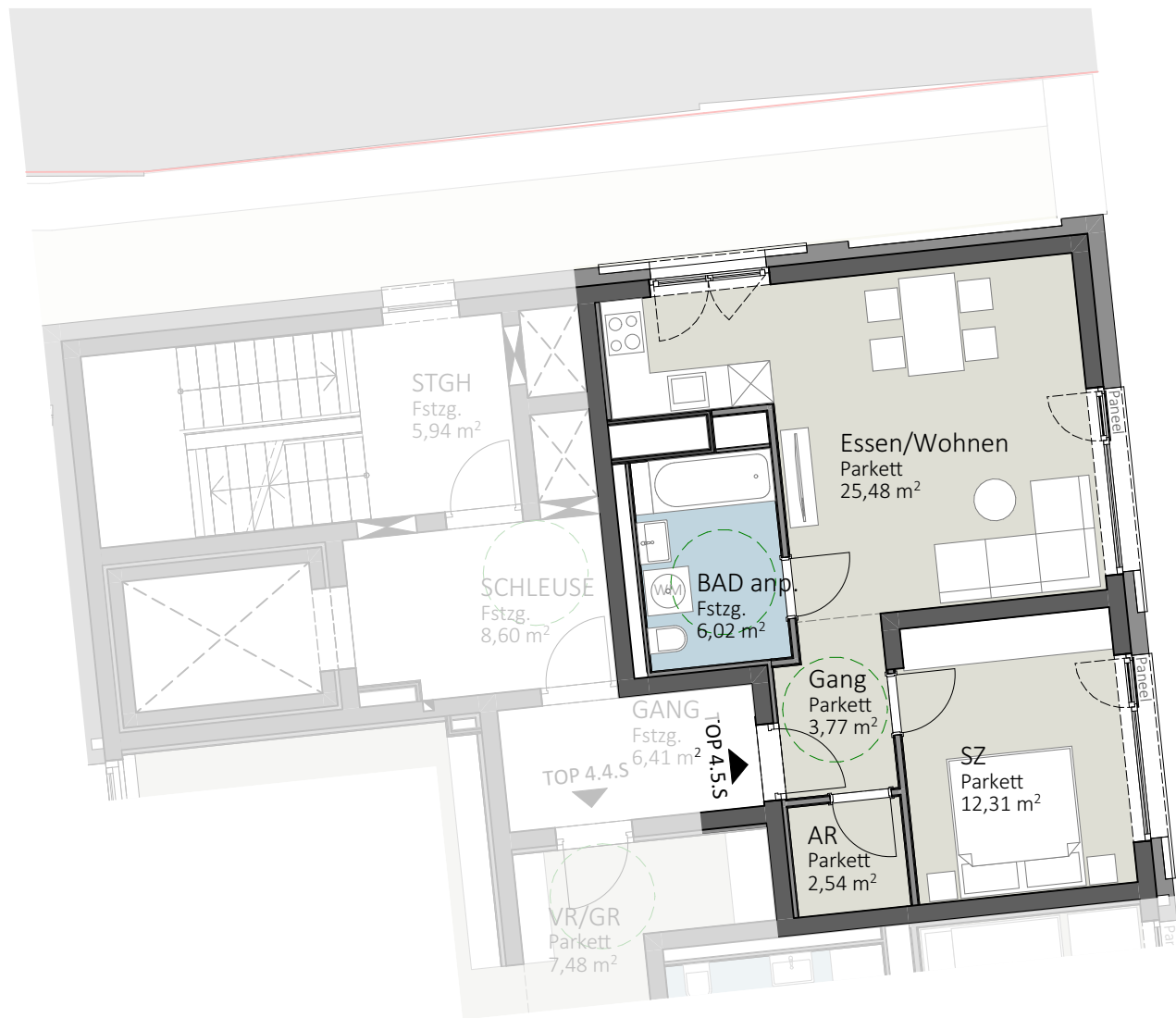


## Wohn- und Geschäftshaus Am Grünmarkt



### Top 4.4.S

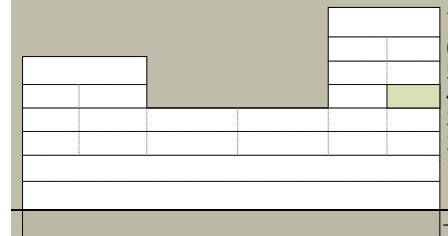
Essen/Wohnen	58,77m²
Schlafzimmer 01	10,33m²
Schlafzimmer 02	12,66m²
Schlafzimmer 03	11,43m²
Bad	6,90m²
WC	1,85m²
VR/GR	7,48m²
AR	1,88m²
Gang	10,10m²
WOHNFLÄCHE	121,40m²
Terrasse	26,00m²
Grünfläche	82,13m²
FREIFLÄCHE	108,13m²



Ausstattung gemäß Baubeschreibung, die dargestellte Möblierung dient als Einrichtungsvorschlag. Planmaße sind für das Bestellen von Einbaumöbeln ungeeignet (Naturmaße nehmen!).  
Druck- und Satzfehler, sowie Irrtümer, rechtlich und baulich bedingte Änderungen vorbehalten. Die Wohnungsgrößen sind Circa-Angaben und können sich durch die Ausführungsplanung geringfügig ändern.  
Änderungen im Zuge der weiteren Planung aufgrund statischer und/oder technischer Notwendigkeiten und/oder Behördenvorschriften vorbehalten.  
Vertragsgrundlage sind ausschließlich die dem Vertrag beiliegenden Pläne und Ausstattungsbeschreibungen.



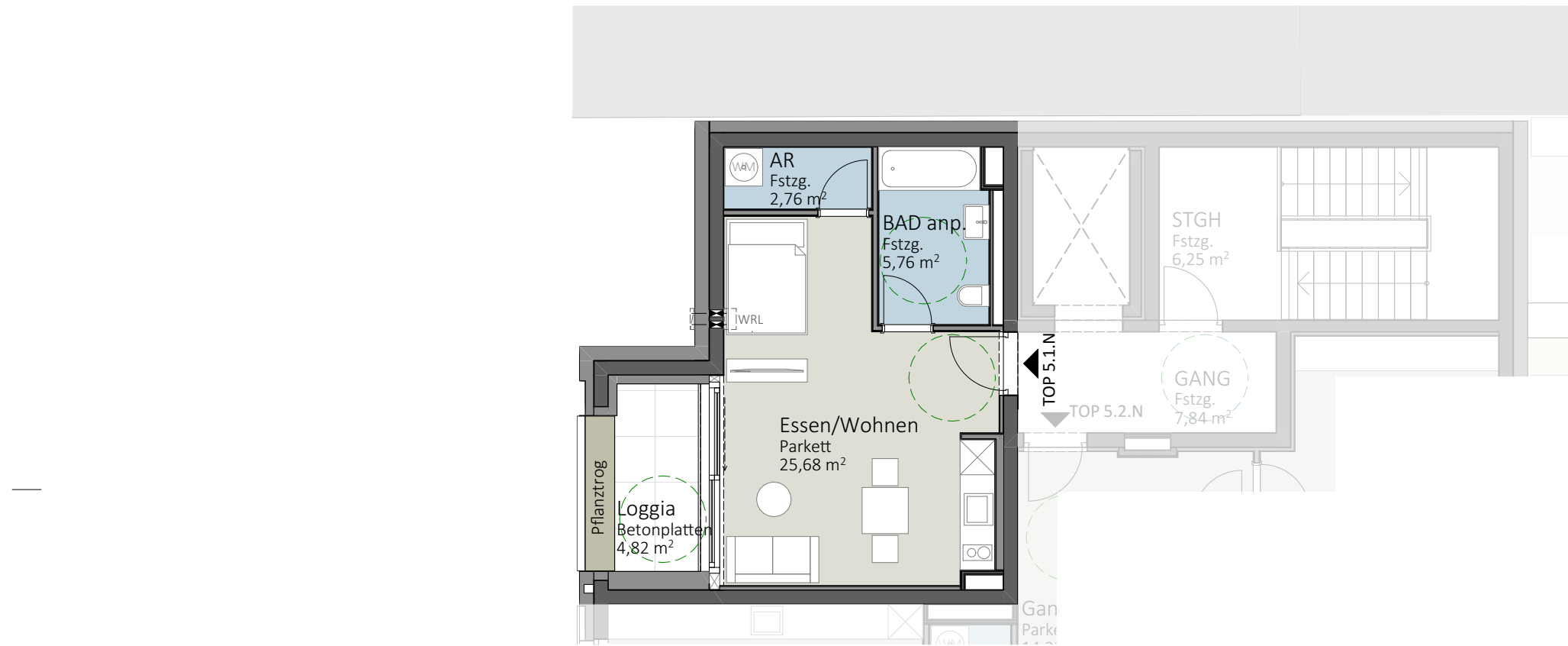
## Wohn- und Geschäftshaus Am Grünmarkt



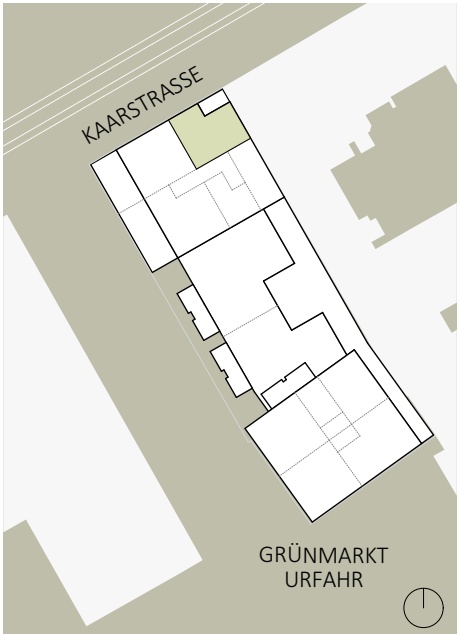
### Top 4.5.S

Essen/Wohnen	25,48m <sup>2</sup>
Schlafzimmer	12,31m <sup>2</sup>
Bad	6,02m <sup>2</sup>
Gang	3,77m <sup>2</sup>
AR	2,54m <sup>2</sup>
<b>WOHNFLÄCHE</b>	<b>50,12m<sup>2</sup></b>

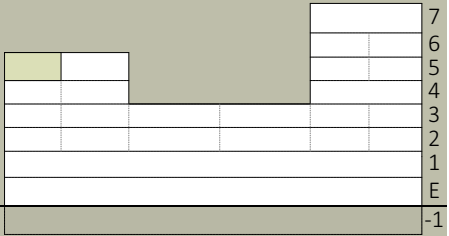




Ausstattung gemäß Baubeschreibung, die dargestellte Möblierung dient als Einrichtungsvorschlag. Planmaße sind für das Bestellen von Einbaumöbeln ungeeignet (Naturmaße nehmen!).  
Druck- und Satzfehler, sowie Irrtümer, rechtlich und baulich bedingte Änderungen vorbehalten. Die Wohnungsgrößen sind Circa-Angaben und können sich durch die Ausführungsplanung geringfügig ändern.  
Änderungen im Zuge der weiteren Planung aufgrund statischer und/oder technischer Notwendigkeiten und/oder Behördenvorschriften vorbehalten.  
Vertragsgrundlage sind ausschließlich die dem Vertrag beiliegenden Pläne und Ausstattungsbeschreibungen.

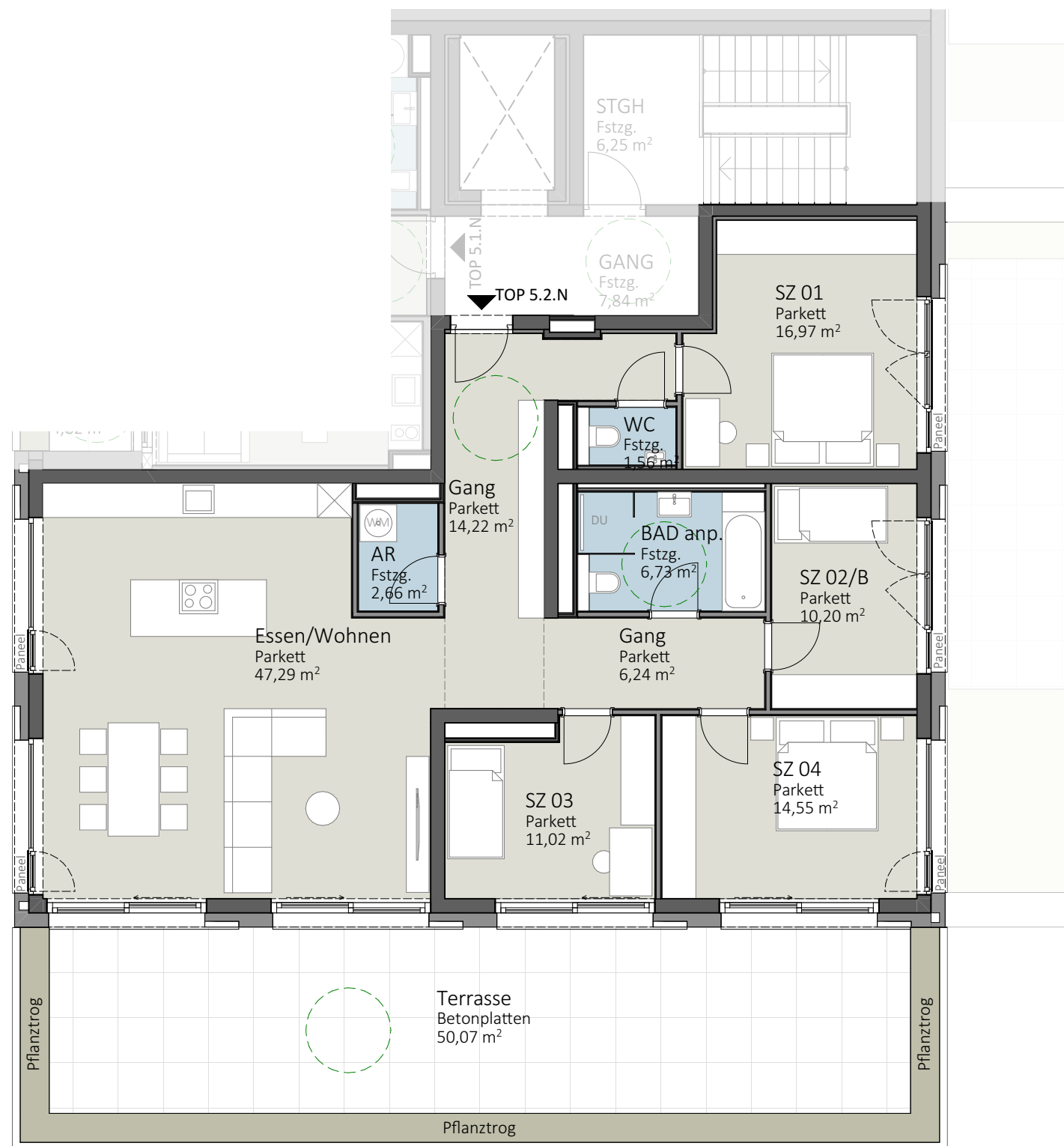


# Wohn- und Geschäftshaus Am Grünmarkt



## Top 5.1.N

Essen/Wohnen	25,68m <sup>2</sup>
Bad	5,76m <sup>2</sup>
AR	2,76m <sup>2</sup>
WOHNFLÄCHE	34,20m <sup>2</sup>
Loggia	4,82m <sup>2</sup>



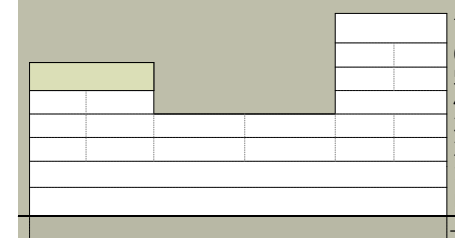
Ausstattung gemäß Baubeschreibung, die dargestellte Möblierung dient als Einrichtungsvorschlag. Planmaße sind für das Bestellen von Einbaumöbeln ungeeignet (Naturmaße nehmen!).  
Druck- und Satzfehler, sowie Irrtümer, rechtlich und baulich bedingte Änderungen vorbehalten. Die Wohnungsgrößen sind Circa-Angaben und können sich durch die Ausführungsplanung geringfügig ändern.  
Änderungen im Zuge der weiteren Planung aufgrund statischer und/oder technischer Notwendigkeiten und/oder Behördenvorschriften vorbehalten.  
Vertragsgrundlage sind ausschließlich die dem Vertrag beiliegenden Pläne und Ausstattungsbeschreibungen.



5  
2  
1  
0

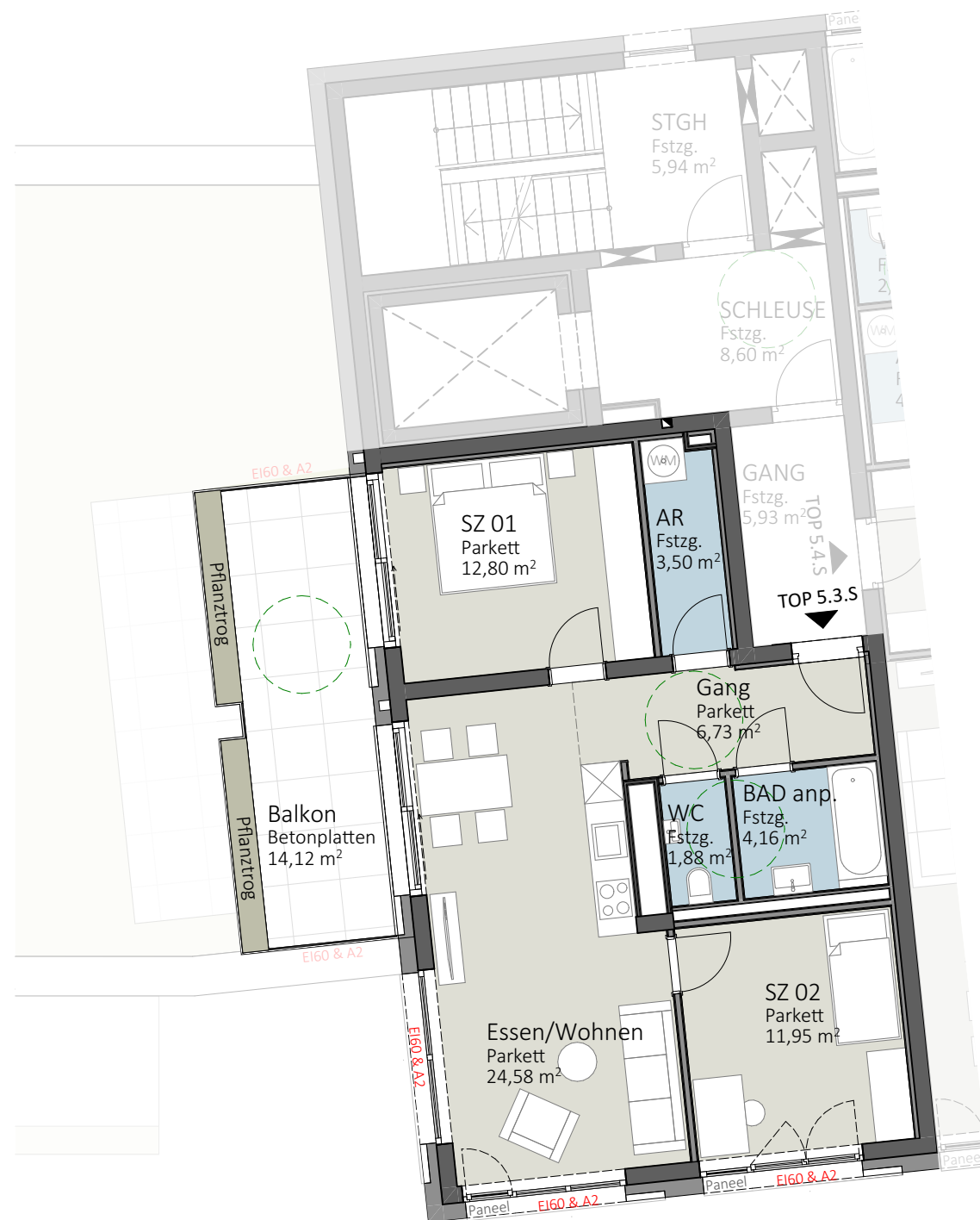


## Wohn- und Geschäftshaus Am Grünmarkt



### Top 5.2.N

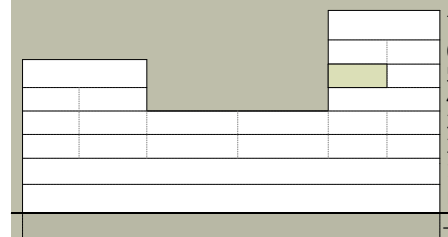
Essen/Wohnen	47,29m²
Schlafzimmer 01	16,97m²
Schlafzimmer 02	10,20m²
Schlafzimmer 03	11,02m²
Schlafzimmer 04	14,55m²
Bad	6,73m²
WC	1,56m²
AR	2,66m²
Gang	14,22m²
Gang	6,24m²
WOHNFLÄCHE	131,44m²
Terrasse	50,07m²



Ausstattung gemäß Baubeschreibung, die dargestellte Möblierung dient als Einrichtungsvorschlag. Planmaße sind für das Bestellen von Einbaumöbeln ungeeignet (Naturmaße nehmen!).  
Druck- und Satzfehler, sowie Irrtümer, rechtlich und baulich bedingte Änderungen vorbehalten. Die Wohnungsgrößen sind Circa-Angaben und können sich durch die Ausführungsplanung geringfügig ändern.  
Änderungen im Zuge der weiteren Planung aufgrund statischer und/oder technischer Notwendigkeiten und/oder Behördenvorschriften vorbehalten.  
Vertragsgrundlage sind ausschließlich die dem Vertrag beiliegenden Pläne und Ausstattungsbeschreibungen.

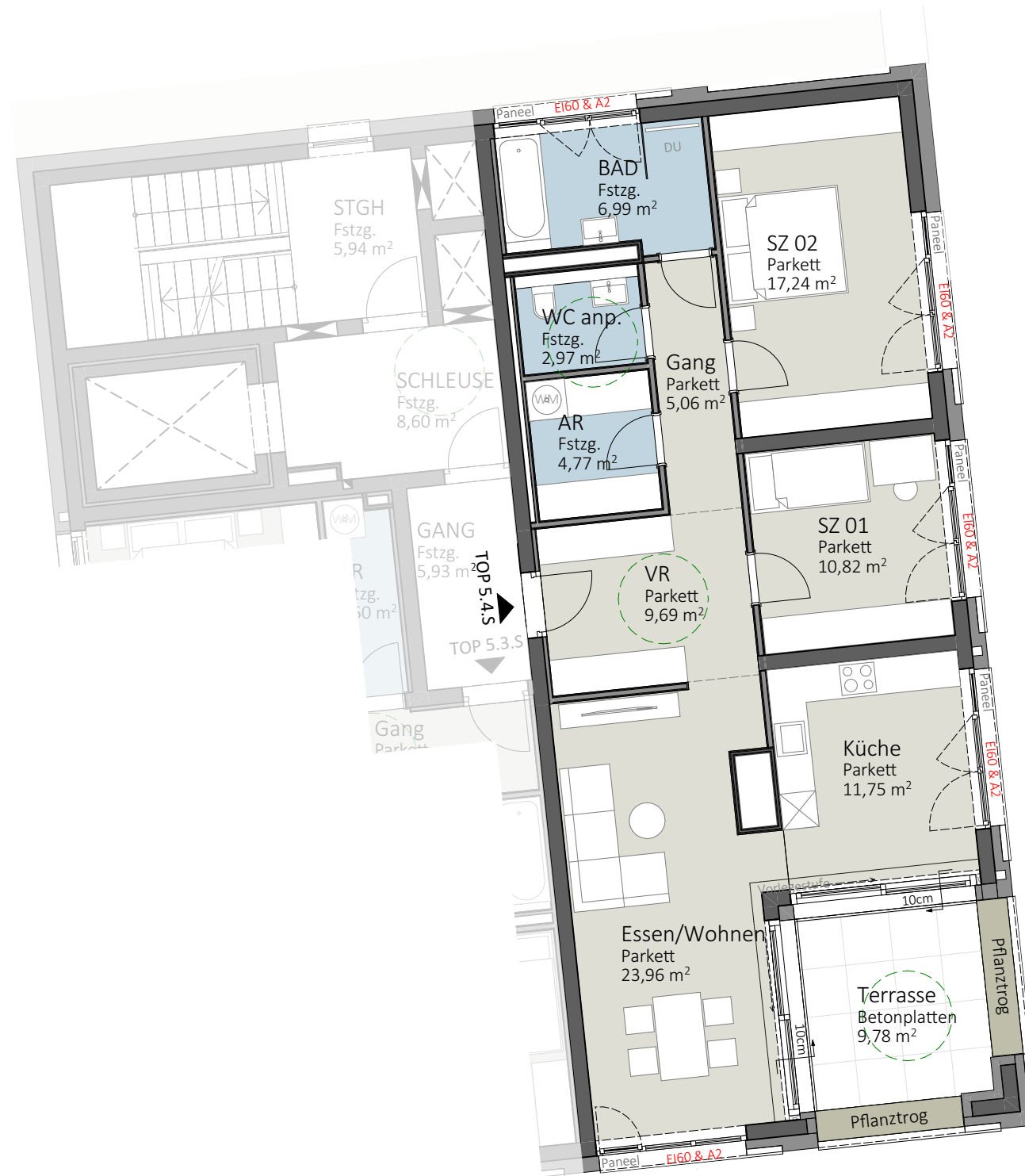


## Wohn- und Geschäftshaus Am Grünmarkt



### Top 5.3.S

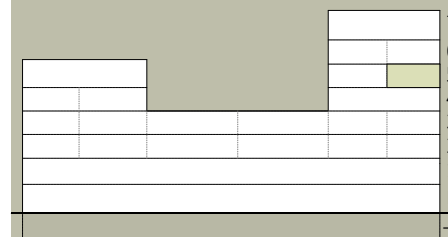
Essen/Wohnen	24,58m <sup>2</sup>
Schlafzimmer 01	12,80m <sup>2</sup>
Schlafzimmer 02	11,95m <sup>2</sup>
Bad	4,16m <sup>2</sup>
WC	1,88m <sup>2</sup>
AR	3,50m <sup>2</sup>
Gang	6,73m <sup>2</sup>
<b>WOHNFLÄCHE</b>	<b>65,60m<sup>2</sup></b>
Balkon	14,12m <sup>2</sup>



Ausstattung gemäß Baubeschreibung, die dargestellte Möblierung dient als Einrichtungsvorschlag. Planmaße sind für das Bestellen von Einbaumöbeln ungeeignet (Naturmaße nehmen!).  
Druck- und Satzfehler, sowie Irrtümer, rechtlich und baulich bedingte Änderungen vorbehalten. Die Wohnungsgrößen sind Circa-Angaben und können sich durch die Ausführungsplanung geringfügig ändern.  
Änderungen im Zuge der weiteren Planung aufgrund statischer und/oder technischer Notwendigkeiten und/oder Behördenvorschriften vorbehalten.  
Vertragsgrundlage sind ausschließlich die dem Vertrag beiliegenden Pläne und Ausstattungsbeschreibungen.



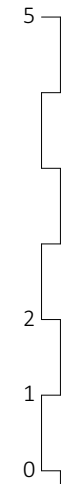
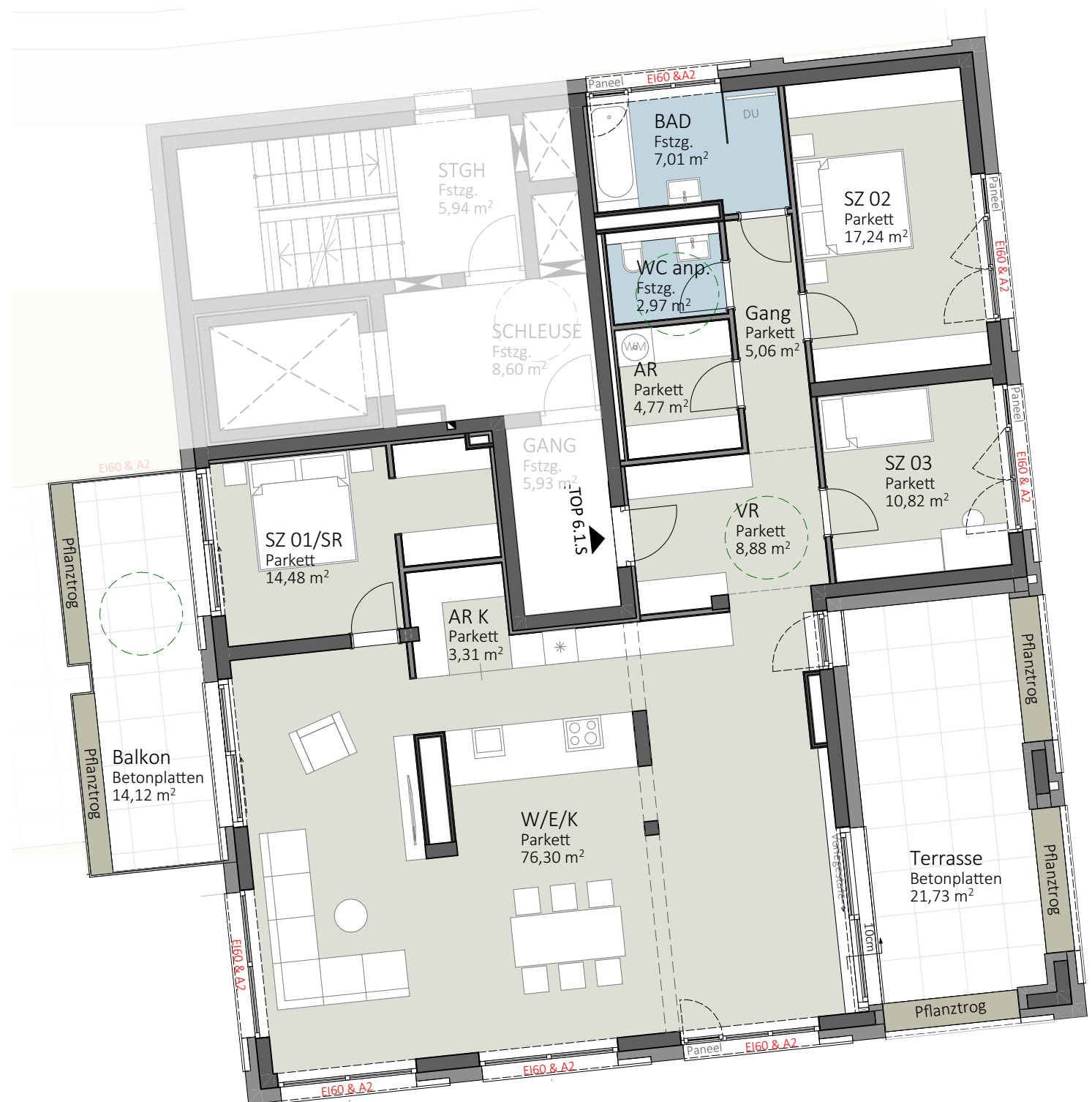
## Wohn- und Geschäftshaus Am Grünmarkt



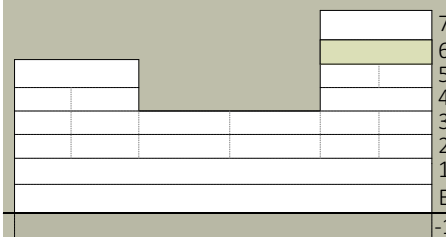
### Top 5.4.S

Essen/Wohnen	23,96m <sup>2</sup>
Küche	11,75m <sup>2</sup>
Schlafzimmer 01	10,82m <sup>2</sup>
Schlafzimmer 02	17,24m <sup>2</sup>
Bad	6,99m <sup>2</sup>
WC	2,97m <sup>2</sup>
VR	9,69m <sup>2</sup>
Gang	5,06m <sup>2</sup>
AR	4,77m <sup>2</sup>
<b>WOHNFLÄCHE</b>	<b>93,25m<sup>2</sup></b>
<b>Terrasse</b>	<b>9,78m<sup>2</sup></b>





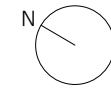
## Wohn- und Geschäftshaus Am Grünmarkt

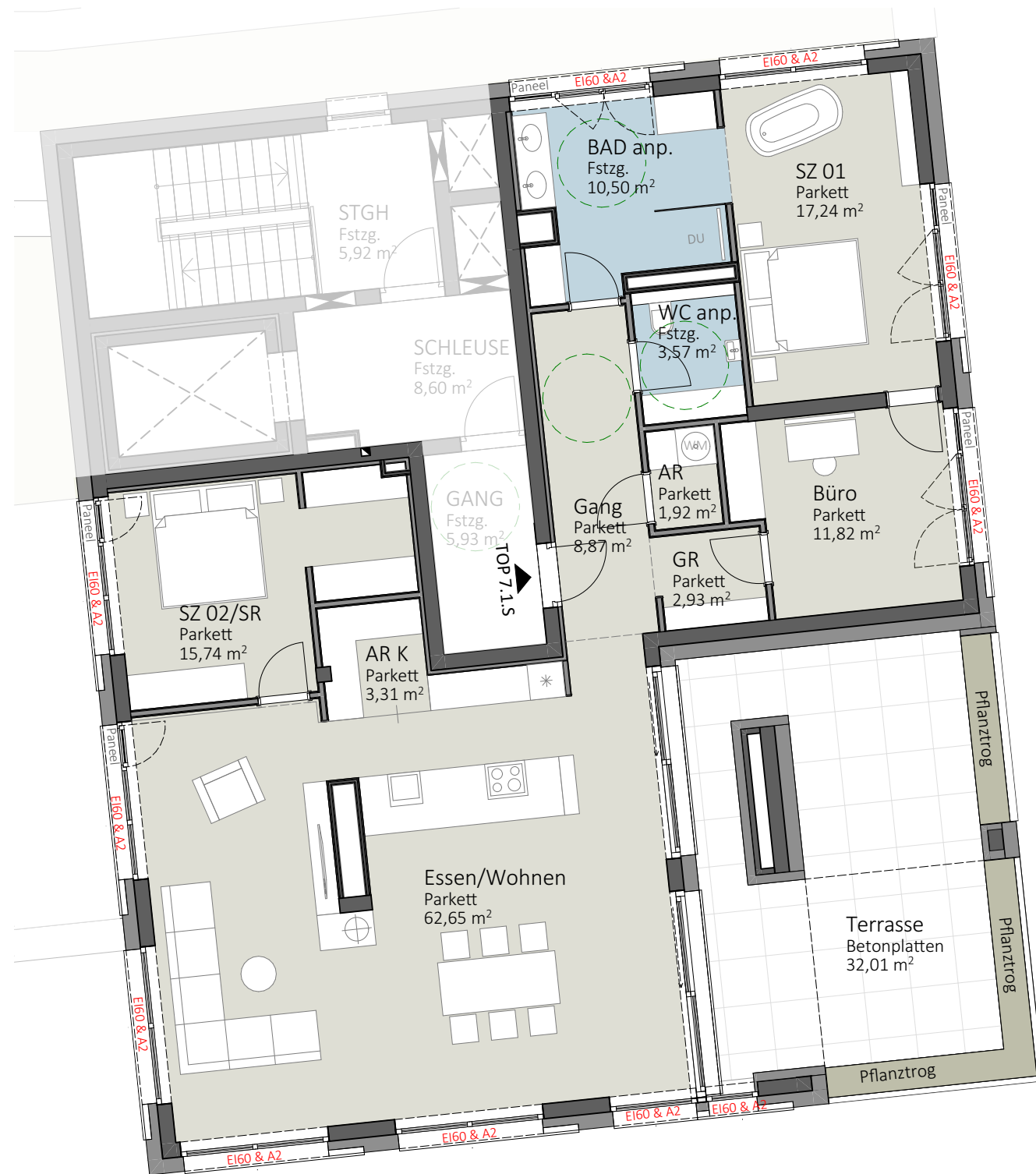


### Top 6.1.S

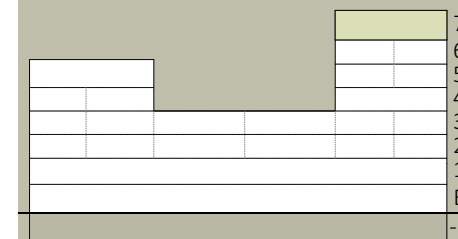
Essen/Wohnen	76,30m <sup>2</sup>
Schlafzimmer 01	14,48m <sup>2</sup>
Schlafzimmer 02	17,24m <sup>2</sup>
Schlafzimmer 03	10,82m <sup>2</sup>
Bad	7,01m <sup>2</sup>
WC	2,97m <sup>2</sup>
Gang	5,06m <sup>2</sup>
VR	8,88m <sup>2</sup>
AR	4,77m <sup>2</sup>
AR K	3,31m <sup>2</sup>
<b>WOHNFLÄCHE</b>	<b>150,84m<sup>2</sup></b>
Balkon	14,12m <sup>2</sup>
Terrasse	21,73m <sup>2</sup>
<b>FREIFLÄCHE</b>	<b>35,85m<sup>2</sup></b>

Ausstattung gemäß Baubeschreibung, die dargestellte Möblierung dient als Einrichtungsvorschlag. Planmaße sind für das Bestellen von Einbaumöbeln ungeeignet (Naturmaße nehmen!).  
Druck- und Satzfehler, sowie Irrtümer, rechtlich und baulich bedingte Änderungen vorbehalten. Die Wohnungsgrößen sind Circa-Angaben und können sich durch die Ausführungsplanung geringfügig ändern.  
Änderungen im Zuge der weiteren Planung aufgrund statischer und/oder technischer Notwendigkeiten und/oder Behördenvorschriften vorbehalten.  
Vertragsgrundlage sind ausschließlich die dem Vertrag beiliegenden Pläne und Ausstattungsbeschreibungen.





## Wohn- und Geschäftshaus Am Grünmarkt



### Top 7.1.S

Essen/Wohnen	62,65m <sup>2</sup>
Schlafzimmer 01	17,24m <sup>2</sup>
Schlafzimmer 02	15,74m <sup>2</sup>
Büro	11,82m <sup>2</sup>
Bad	10,50m <sup>2</sup>
WC	3,57m <sup>2</sup>
Gang	8,87m <sup>2</sup>
GR	2,93m <sup>2</sup>
AR	1,92m <sup>2</sup>
AR K	3,31m <sup>2</sup>
<b>WOHNFLÄCHE</b>	<b>138,55m<sup>2</sup></b>
<b>Terrasse</b>	<b>32,01m<sup>2</sup></b>

Ausstattung gemäß Baubeschreibung, die dargestellte Möblierung dient als Einrichtungsvorschlag. Planmaße sind für das Bestellen von Einbaumöbeln ungeeignet (Naturmaße nehmen!).  
Druck- und Satzfehler, sowie Irrtümer, rechtlich und baulich bedingte Änderungen vorbehalten. Die Wohnungsgrößen sind Circa-Angaben und können sich durch die Ausführungsplanung geringfügig ändern.  
Änderungen im Zuge der weiteren Planung aufgrund statischer und/oder technischer Notwendigkeiten und/oder Behördenvorschriften vorbehalten.  
Vertragsgrundlage sind ausschließlich die dem Vertrag beiliegenden Pläne und Ausstattungsbeschreibungen.

