

DET

ca. 40 115 21

BITTE STATIK, ZUSATZBAUBESCHREIBUNG UND NACHTRÄGE BEACHTEN!

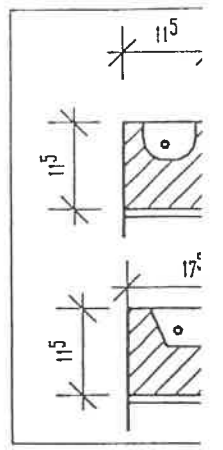
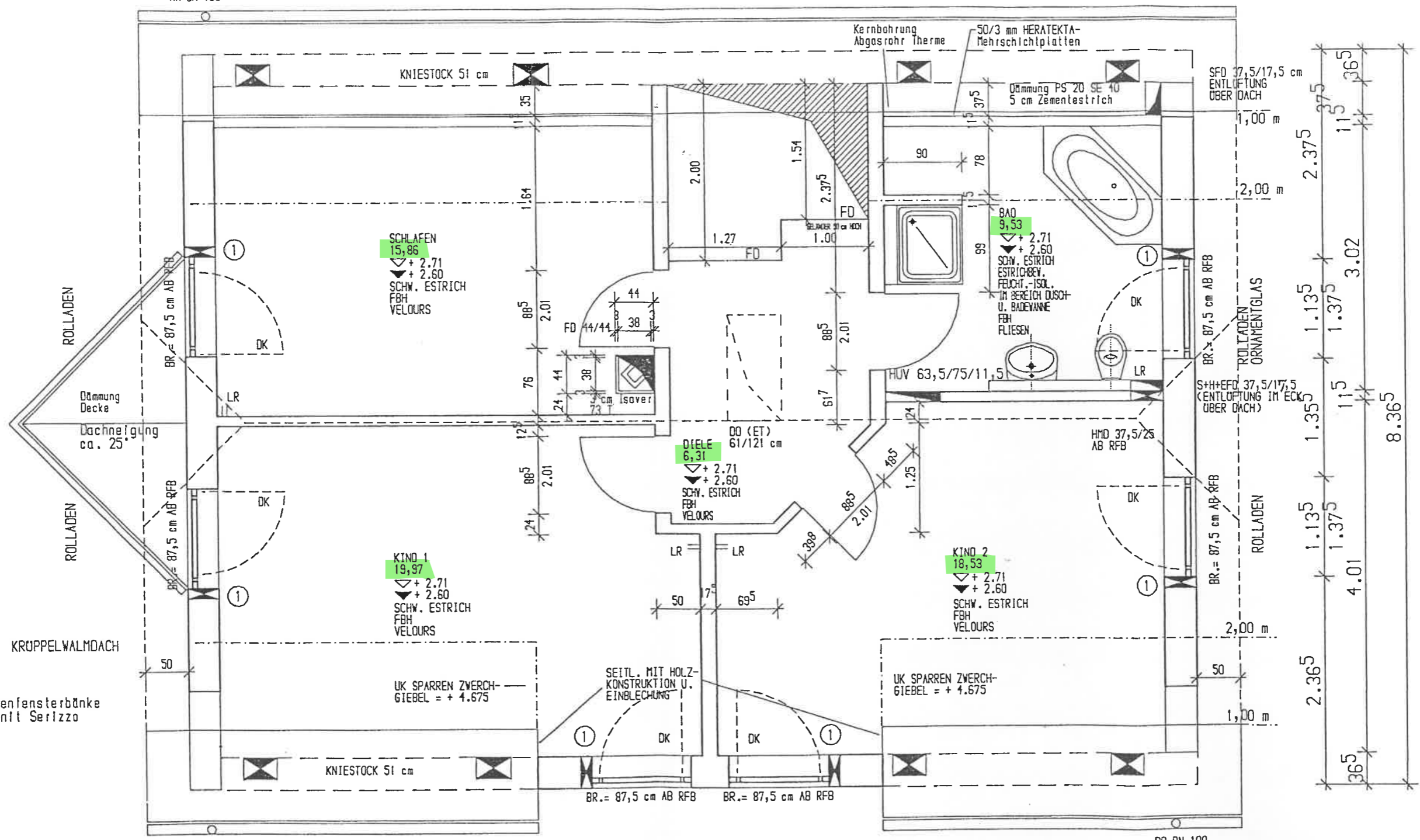
① GW MD 12,5/25 UK=1,125 ab RFB

KNIESTOCK-VERANKERUNG NACH STATIK AUSFÜHREN !

RINGBALKEN SIEHE SCHNITT BZW. STATIK

DACHSCHRÄGE IM BEREICH ABSEITENWAND DACHIMEN

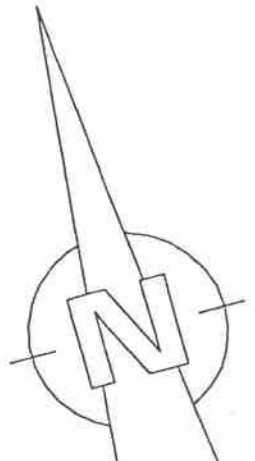
115 365 365 2.30 5.00 1.135 1.375 1.505 1.135 1.375 3.77 115 2.52 2.29 365 365



KRÜPPELWALMDACH Außenfensterbänke Granit Serizzo

RR DN 100 KNIESTOCK-VERANKERUNG NACH STATIK AUSFÜHREN ! ROLLADEN ROLLADEN ROLLADEN RR DN 100

3.94 615 1.135 425 1.135 615 3.625 3.94 3.925 1.375 1.375 3.625 365 5.45 175 5.135 365



- ① SPARREN 8/16 n. Statik
- ② UNTERSCHALUNG DIFFUSIONSOFFEN
- ③ KONTERLATTUNG 50/30 IMPRÄGNIERT
- ④ LATTUNG 50/30 IMPRÄGNIERT
- ⑤ TRAUFBÖHLE 200/50 MIT KEILFÖRMIGEN ZUSCHNITT
- ⑥ ELASTISCHES DICHTBAND, Z.B. FABR. 6+H DIFUNORM-D (LUFTDICHTER ANSCHLUSS)
- ⑦ REGENRINNE 333er (Titanzink)
- ⑧ PROTEKTOR-PROFIL NR. 3524
- ⑨ UNTERSICHTSCHALUNG (SPARREN AUSKLINKEN) FASEBRETTER 15.5/95 mm WEISS
- ⑩ STIRNBRET
- ⑪ STELLBRET
- ⑫ DAMPFSPER DIFUNORM
- ⑬ GIPSKARTO
- ⑭ PROTEKTOR
- ⑮ BRAAS TAU
- ⑯ VOLLSPARR 16 cm WLG