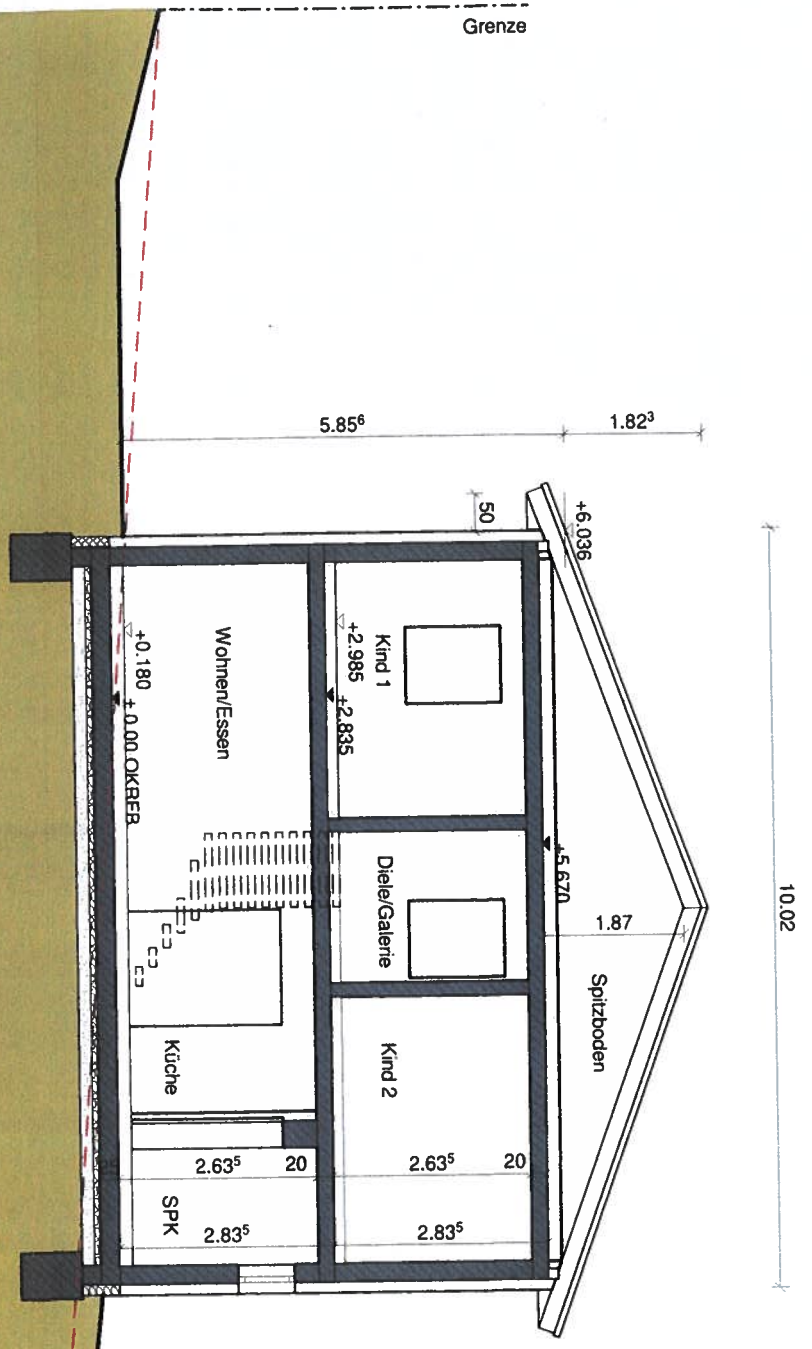


# Schnitt A-A



Dacheindeckung:  
 Betondachsteine - Dunkelgrau

Dachneigung: 20°

Dachstuhl:  
 Holzdachstuhl n. Statik  
 Wärmedämmung n. ENEV

Fußbodenaufbau:  
 Fliesen / Laminat / PVC / Lino  
 Zementestrich

PE-Folie  
 Trittschalldämmung  
 Stahlbetondecke

Außenwände  
 Ziegelmauerwerk  
 WDVS nach ENEV  
 Außenputz n. ENEV

Estrich  
 PE-Folie  
 Dämmung n. ENEV  
 Bodenplatte n. Statik  
 Dämmung unter der Boden-  
 platte n. ENEV

Fundamente n. Statik

nat. Gelände

gepl. Gelände



Strabe

Grenze

# Schnitt B-B

gepl. Gelände

nat. Gelände

Fundamente nach statischer Berechnung  
und auf Frosttiefe

± 0.00 OKRFB

2.79<sup>3</sup>

2.46

2.26

6.00

Dachneigung 2°  
Trapezblech dunkelgrau

2.58<sup>3</sup>



1.82<sup>3</sup>

+6.036