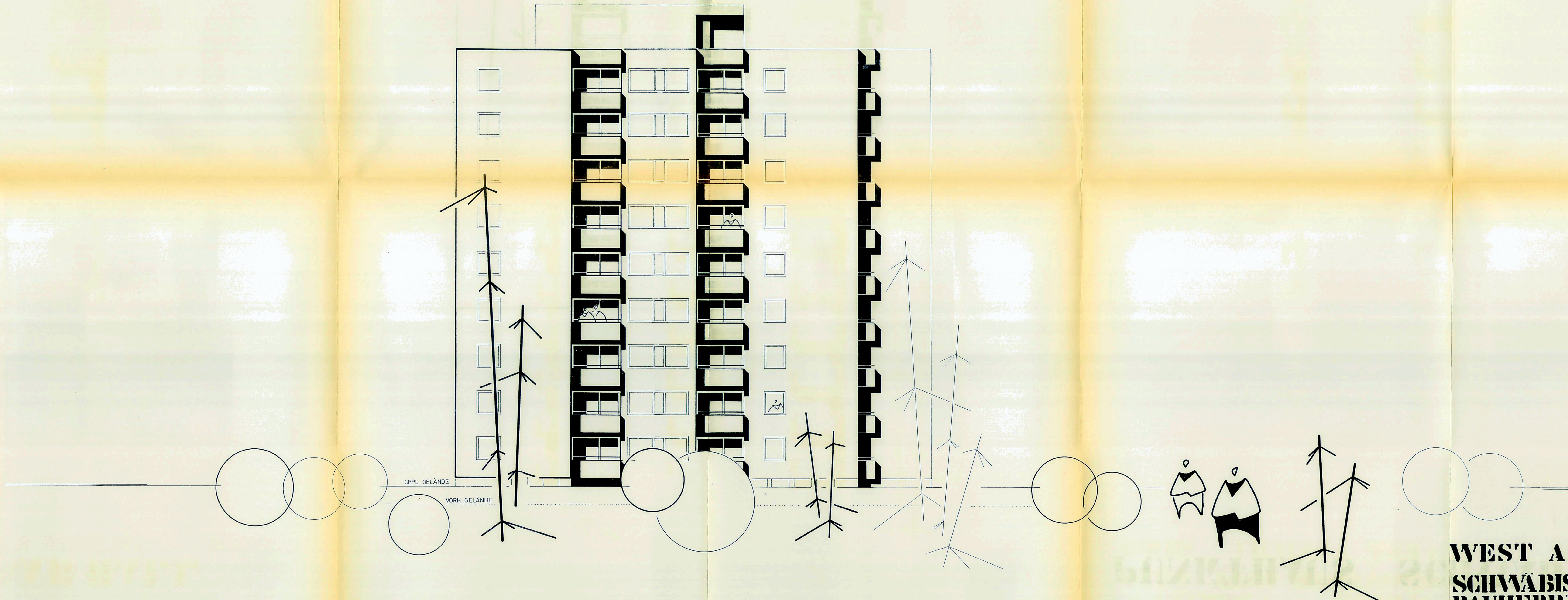


# PUNKTHAUS SCHWÄB. HALL



WEST ANSICHT M100  
SCHWÄBISCH HALL 2.270  
BAUHERR ARCHITEKT

Gesamtdirektion Staatliche Bauverwaltung  
des Ministeriums für Baugeschäft und Wohnungswesen  
Stuttgart-N. 1, Postfach 10 15 01  
Postfach 10 15 01

W. H. H. H.