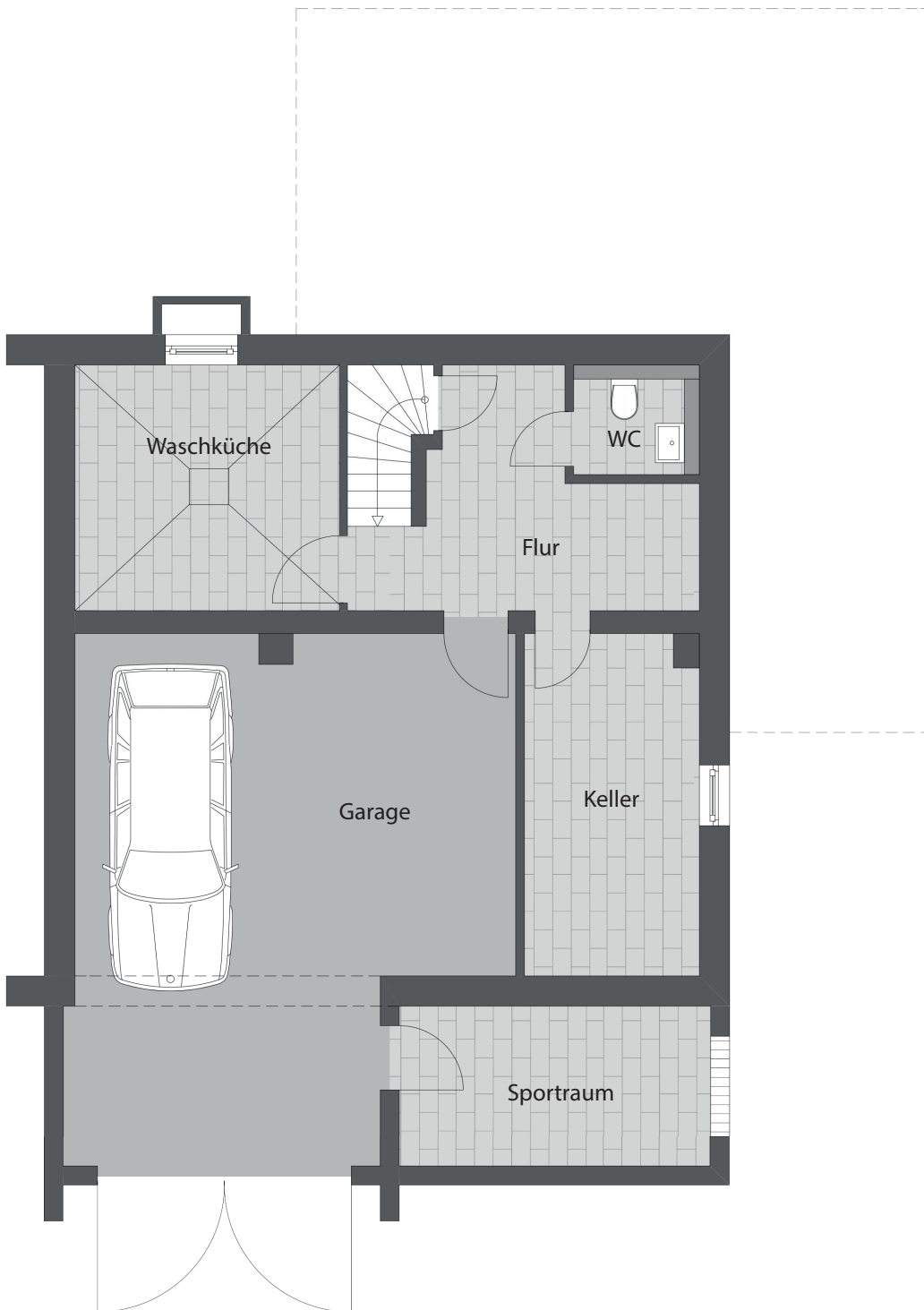


GESAMTE WOHN- & NUTZFLÄCHE: CA. 248,45 m²



KELLERGESCHOSS

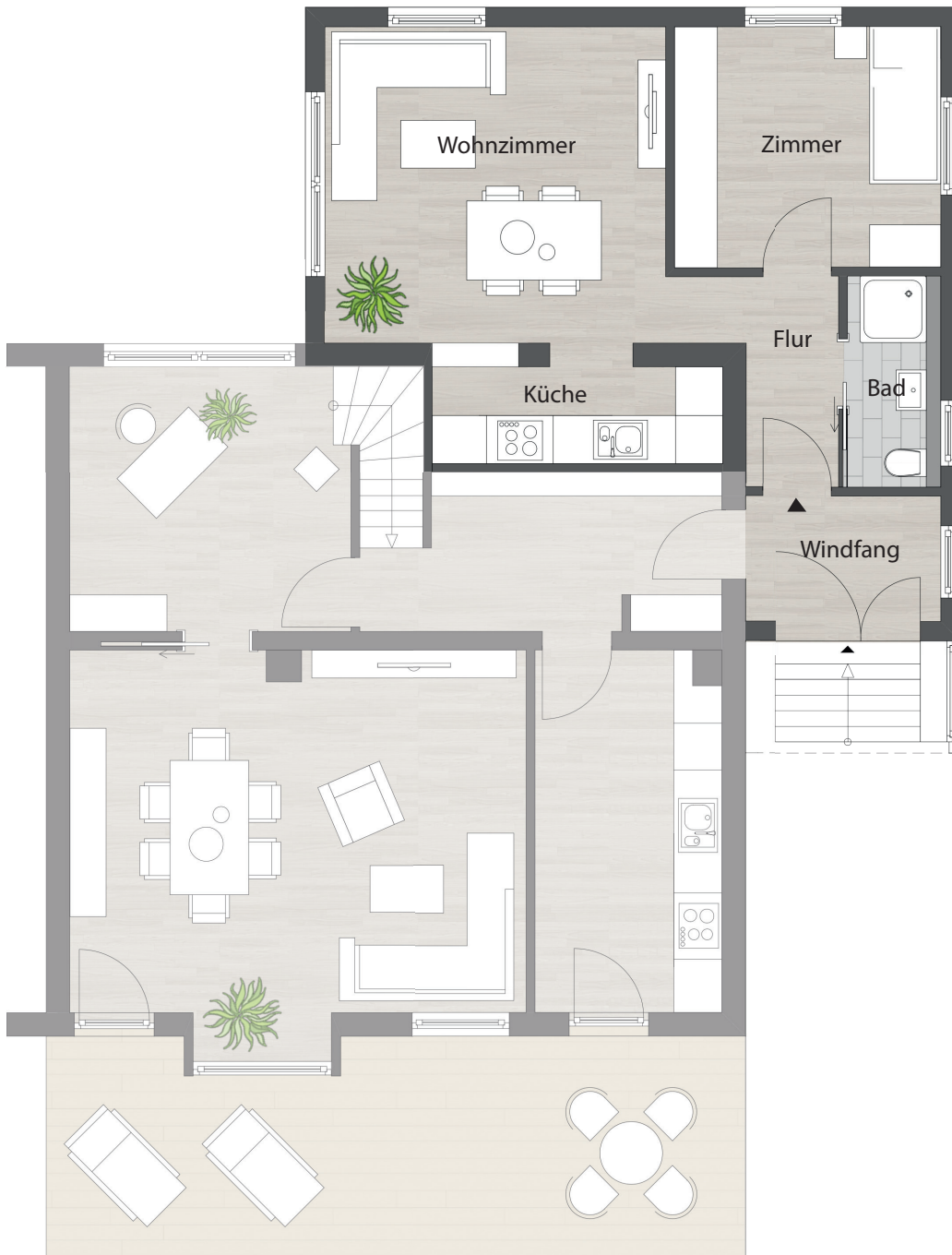
Waschküche	ca. 11,10 m ²
Garage	ca. 36,50 m ²
Flur	ca. 9,80 m ²
WC	ca. 1,65 m ²
Sportraum	ca. 8,65 m ²
Keller	ca. 10,25 m ²
Nutzfläche	ca. 77,95 m²



Anhöck & Kellner

Massivhaus GmbH

GESAMTE WOHNFLÄCHE WGH 2: CA. 43,70 m²



ERDGESCHOSS WGH 2

Windfang	ca. 4,00 m ²
Flur	ca. 4,10 m ²
Küche	ca. 4,90 m ²
Wohnzimmer	ca. 17,70 m ²
Bad	ca. 2,50 m ²
Zimmer	ca. 10,50 m ²
Wohnfläche	ca. 43,70 m²



Anhöck & Kellner

Massivhaus GmbH

GESAMTE WOHNFLÄCHE WGH 1: CA. 126,80 m²



ERDGESCHOSS WGH 1

Windfang	ca. 4,00 m ²
Diele	ca. 10,00 m ²
Küche	ca. 12,00 m ²
Wohnzimmer	ca. 27,15 m ²
Arbeitszimmer	ca. 11,90 m ²
Terrasse ½	ca. 12,20 m ²
Wohnfläche	ca. 77,25 m²



Anhöck & Kellner

Massivhaus GmbH

GESAMTE WOHNFLÄCHE WGH 1: CA. 126,80 m²



DACHGESCHOSS WGH 1

Bad	ca. 7,20 m ²
Flur	ca. 2,90 m ²
Zimmer 1	ca. 9,05 m ²
Zimmer 2	ca. 16,70 m ²
Zimmer 3	ca. 13,70 m ²
Wohnfläche	ca. 49,55 m²

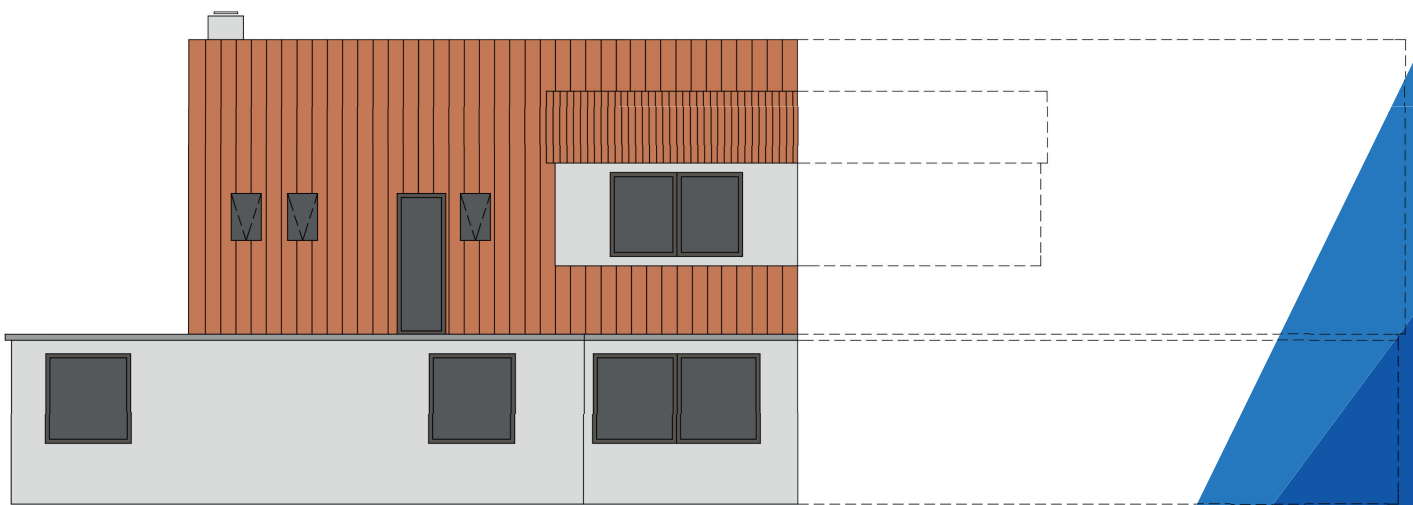


Anhöck & Kellner

Massivhaus GmbH

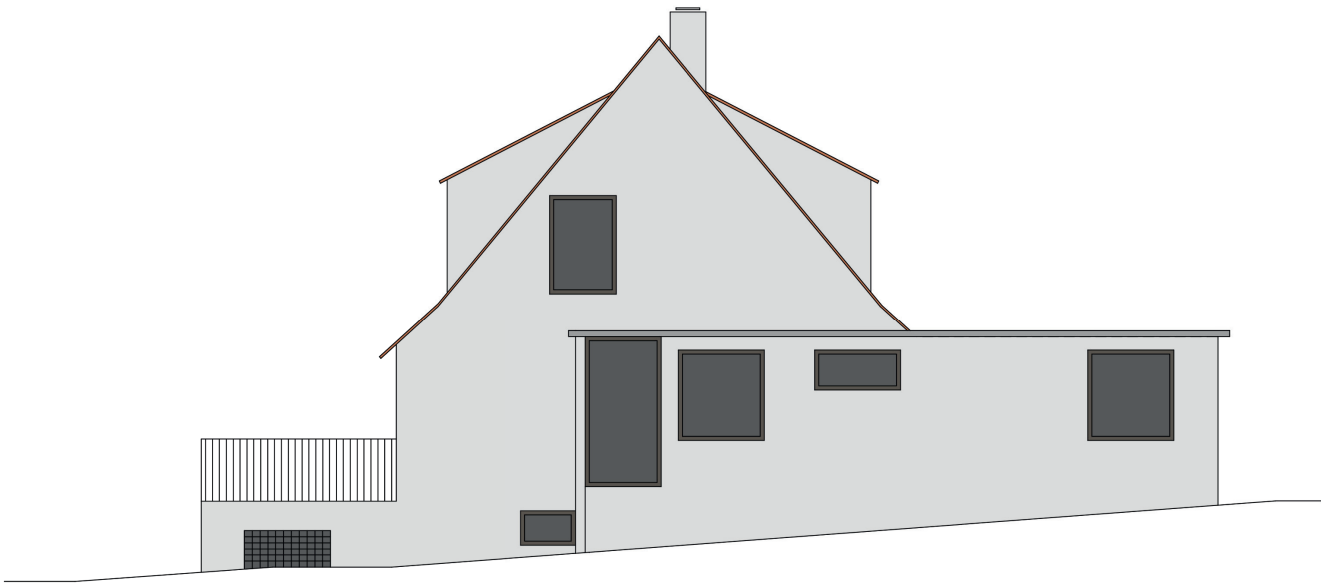


ANSICHT SÜD

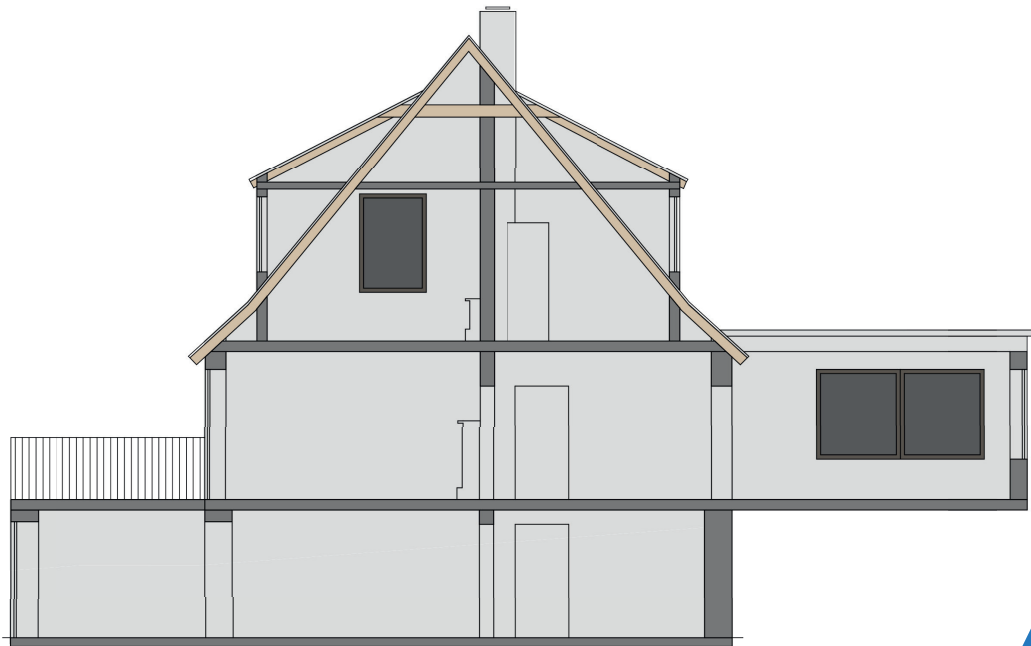


ANSICHT Nord





ANSICHT OST



Schnitt



Anhöck & Kellner
Massivhaus GmbH